

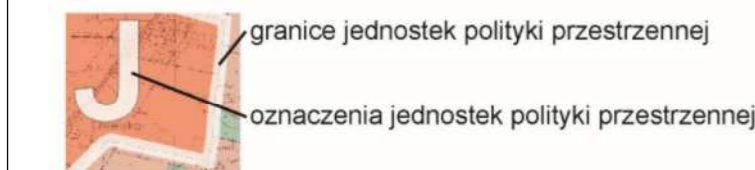
STUDIUM UWARUNKOWAŃ I KIERUNKÓW ZAGOSPODAROWANIA PRZESTRZENNEGO GMINY OSIELSKO

SKALA 1:10000

OZNACZENIA OGÓLNE



STRUKTURA PRZESTRZENNA GMINY



HIERARCHIA SIECI OSADNICZEJ

- OSIELSKO** miejscowość gminna - podstawowy ośrodek obsługi ludności
- ŻOŁĘDOWO** uzupełniające ośrodki obsługi ludności
- JARUŻYN** pozostałe miejscowości sołectka
- Czarnówczyn** pozostałe miejscowości niesołectka

KIERUNKI ZMIAN W PRZEZNACZENIU TERENÓW

- tereny zabudowy mieszkaniowej oraz mieszkaniowej z towarzyszącymi i nieuciągliwymi usługami oraz nieuciągliwymi działalnościami gospodarczymi
- tereny zabudowy o funkcjach gospodarczych
- tereny zabudowy o funkcjach usługowych
- tereny rodzinnych ogrodów działkowych
- tereny lasów
- tereny rolne - ze wskazaniem docelowego użytkowania rolnego
- tereny rolne - ze wskazaniem docelowego przekształcenia na cel zabudowy zabudowy mieszkaniowej oraz mieszkaniowej z towarzyszącymi i nieuciągliwymi usługami oraz nieuciągliwymi działalnościami gospodarczymi
- tereny rolne - ze wskazaniem zalesień jako równorzędnej alternatywnej formy zagospodarowania
- tereny zieleni o dużym lokalnym znaczeniu ekologicznym
- tereny infrastruktury technicznej
- tereny infrastruktury obronności kraju

ŚRODOWISKO PRZYRODNICZE I KULTUROWE

- granica Nadwiślańskiego Parku Krajobrazowego
- granica Obszaru Chronionego Krajobrazu Zalewu Koronowskiego
- granica Obszaru Chronionego Krajobrazu Północnego Pasa Rekreacyjnego Miasta Bydgoszczy
- zasięg obszaru Natura 2000 - PLB040003 Dolina Dolnej Wiły
- zasięg obszaru Natura 2000 - PLB040003 Dolina Dolnej Wiły oraz PLH040003 Sołectka Dolina Wiły
- użytki ekologiczne
- porozumienie przyrody
- granica strefy ochrony pośredniej ujęcia wody Czyżkówko
- wschodnia granica Głównego Zbiornika Wód Podziemnych nr 140
- grunty rolne chronione klas I-III
- orientacyjna granica korytarza ekologicznego KPiN-17A
- strefa krawędziowa - obszary znacznych wysokości względnych
- obszary szczególnego zagrożenia powodzią
- udokumentowane złoża surowców naturalnych
- wody powierzchniowe
- strefa A ochrony konserwatorskiej
- strefa B ochrony konserwatorskiej
- strefa C ochrony konserwatorskiej
- strefa W ochrony konserwatorskiej
- parki i pozostałości parków
- cmentarze
- miejsca pamięci narodowej
- szlaki turystyczne
- 1 - szlak Brdy, 2 - szlak Białego Węgla, 3 - szlak inż. P. Ciesielczuka
- 4 - szlak im. L. Wyczółkowskiego, 5 - szlak inż. T. Jamskiego
- 6 - szlak Klubu Turystów Pieszych TALK, 7 - szlak dra S. Meysera
- 8 - szlak Nadwiślański

INFRASTRUKTURA TECHNICZNA I KOMUNIKACYJNA

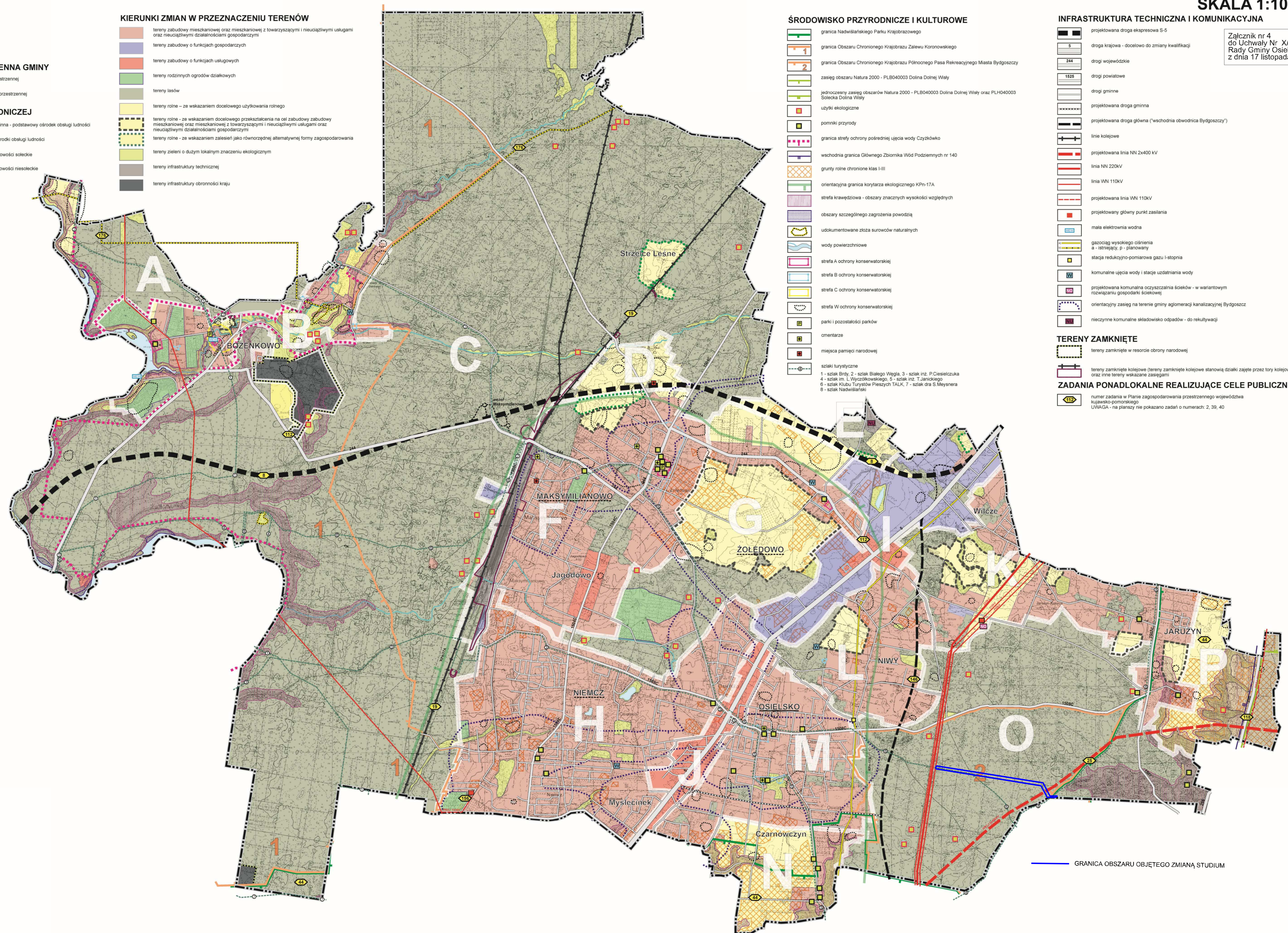
- projektowana droga ekspresowa S-5
- droga krajowa - docelowo do zmiany kwalifikacji
- drogi wojewódzkie
- drogi powiatowe
- drogi gminne
- projektowana droga gminna
- projektowana droga główna (wschodnia obwodnica Bydgoszczy)
- linie kolejowe
- projektowana linia NN 2x400 kV
- linia NN 220kV
- linia WN 110kV
- projektowana linia WN 110kV
- projektowany główny punkt zasilania
- mała elektrownia wodna
- gazociąg wysokiego ciśnienia
- a - istniejący, p - planowany
- stacja redukcyjno-pomiarowa gazu I-stopnia
- komunalne ujęcia wody i stacje uzdatniania wody
- projektowana komunalna oczyszczalnia ścieków - w wariantowym rozwiązaniu gospodarki ściekowej
- orientacyjny zasięg na terenie gminy aglomeracji kanalizacyjnej Bydgoszcz
- nieczyste komunalne składowiska odpadów - do rekultywacji

TERENY ZAMKNIĘTE

- tereny zamknięte w rezerwie obrony narodowej
- tereny zamknięte kolejowe (tereny zamknięte kolejowe stanowią działki zajęte przez tory kolejowe oraz inne tereny wskazane zasięgami)

ZADANIA PONADLOKALNE REALIZUJĄCE CELE PUBLICZNE

- numer zadania w Planie zagospodarowania przestrzennego województwa kujawsko-pomorskiego
- UWAGA - na planie nie pokazano zadań o numerach: 2, 39, 40



GRANICA OBSZARU OBJĘTEGO ZMIANĄ STUDIUM