

UCHWAŁA Nr VI/62/05
RADY GMINY OSIELSKO
z dnia 6 września 2005r.

w sprawie przystąpienia do procedury zmiany granic gminy Osielsko i przeprowadzenia konsultacji z mieszkańcami

Na podstawie art. 4 ust. 1, 2 i 3, art. 4a ust.1, art.4b ust.1 i art. 5a ust. 1 ustawy z dnia 8 marca 1990 r. o samorządzie gminnym (Dz.U. z 2001r. Nr 142, poz.1591 oraz z 2002 r. Nr 23, poz. 220, Nr 62, poz. 558, Nr 113, poz. 984, Nr 153, poz. 1271, Nr 214, poz. 1806; z 2003 roku Nr 80, poz. 717, Nr 162, poz. 1568; z 2004 roku Nr 102, poz. 1055 i Nr 116, poz. 1203) oraz § 3 ust.1 i § 7 Uchwały Nr IV/40/03 Rady Gminy Osielsko z dnia 5 czerwca 2003r. w sprawie zasad i trybu przeprowadzania konsultacji z mieszkańcami Gminy Osielsko (Dz. Urz. Woj. Kujawsko-Pomorskiego z 2003r. Nr 122, poz. 1738 i Nr 161, poz. 2153) Rada Gminy Osielsko uchwala, co następuje:

§ 1. Przystąpić do procedury zmiany granic gminy Osielsko, polegającej na włączeniu do granic gminy Osielsko części obszarów miasta Bydgoszczy określonych w załącznikach Nr 1 (a, b) i Nr 2 (a, b) do niniejszej uchwały; części obszarów określonych w załączniku Nr 1 (a, b) do sołectwa Osielsko i części obszarów określonych w załączniku Nr 2 (a, b) do sołectwa Niemcz.

§ 2. Przeprowadzić konsultacje z mieszkańcami gminy Osielsko w sprawie zmiany granic gminy Osielsko i zmiany granic jednostek pomocniczych określonych w § 1 uchwały.

§ 3. 1. Ustala się następującą treść pytania:

„Czy jest Pan/Pani za zmianą granic Gminy Osielsko i zmianą granic jednostek pomocniczych określoną w uchwale Nr VI/62/05 Rady Gminy Osielsko z dnia 06 września 2005r. w sprawie przystąpienia do procedury zmiany granic gminy Osielsko i przeprowadzenia konsultacji z mieszkańcami ?”

2. Na tablicy ogłoszeń w Urzędzie Gminy Osielsko oraz tablicach ogłoszeń w sołectwach umieszcza się treść pytania określoną w ust.1, a także kopie załączników, o których mowa w § 1.

§ 4. Ustala się następujący kalendarz zebrań wiejskich dla przeprowadzenia konsultacji w poszczególnych sołectwach:

- | | |
|----------------------------|-------------------------|
| 1) sołectwo Bożenkowo | - 7 październik 2005 r. |
| 2) sołectwo Jarużyn | - 30 wrzesień 2005 r. |
| 3) sołectwo Maksymilianowo | - 4 październik 2005 r. |
| 4) sołectwo Niemcz | - 1 październik 2005 r. |
| 5) sołectwo Niwy – Wilcze | - 6 październik 2005 r. |
| 6) sołectwo Osielsko | - 3 październik 2005 r. |
| 7) sołectwo Żółdowo | - 5 październik 2005 r. |

§ 5. Wykonanie uchwały powierza się Wójtowi Gminy Osielsko.

§ 6. Uchwała wchodzi w życie z dniem podjęcia i podlega ogłoszeniu w sposób zwyczajowo przyjęty.

PRZEWODNICZĄCY
Rady Gminy

mgr Benedykt Leszczyński

Uzasadnienie

Zgodnie z art. 4 ust. 3 ustawy z dnia 8 marca 1990 r. o samorządzie gminnym (Dz.U. z 2001r. Nr 142, poz.1591 z późn. zm.) „Ustalenie i zmiana granic gmin dokonywane są w sposób zapewniający gminie terytorium możliwie jednorodne ze względu na układ osadniczy i przestrzenny, uwzględniający więzi społeczne, gospodarcze i kulturowe oraz zapewniający zdolność wykonywania zadań publicznych.”

Dotychczasowe obszary miasta Bydgoszczy, których włączeniem do granic gminy Osielsko jest zainteresowana Rada Gminy Osielsko były w przeszłości w granicach naszej gminy. Zmiana granic gminy dokonana Rozporządzeniem Ministra Administracji, Gospodarki Terenowej i Ochrony Środowiska z dnia 6 lipca 1977r. (Dz.U. Nr 24, poz.103), w przypadku terenów części wsi Myślęcinek, Niemcz i Zameczysko spowodowała sztuczny podział obszarów jednorodnych ze względu na układ osadniczy i przestrzenny. W kwestii infrastruktury społecznej i technicznej przedmiotowe obszary są związane z gminą Osielsko. Przez cały miniony okres i obecnie, ze względu na odległość i naturalne więzi, co najmniej kilkanaścioro dzieci uczęszcza do naszych szkół w Osielsku i Niemczu (będąc spoza obwodu, przyjmowane są jedynie w miarę wolnych miejsc w oddziałach, a zainteresowanie rodziców jest większe). Zaopatrzenie w wodę części obszarów było przez długie lata realizowane z ujęć gminy Osielsko. Z naszych obserwacji wynika, że więzi społeczne i kulturowe mieszkańców są ściślejsze z gminą Osielsko. Gmina Osielsko zapewnia zdolność do wykonywania zadań publicznych na tych terenach.

Proponowana zmiana granic przebiegać ma po naturalnych granicach geograficznych nie dzieląc jednostek osadniczych.

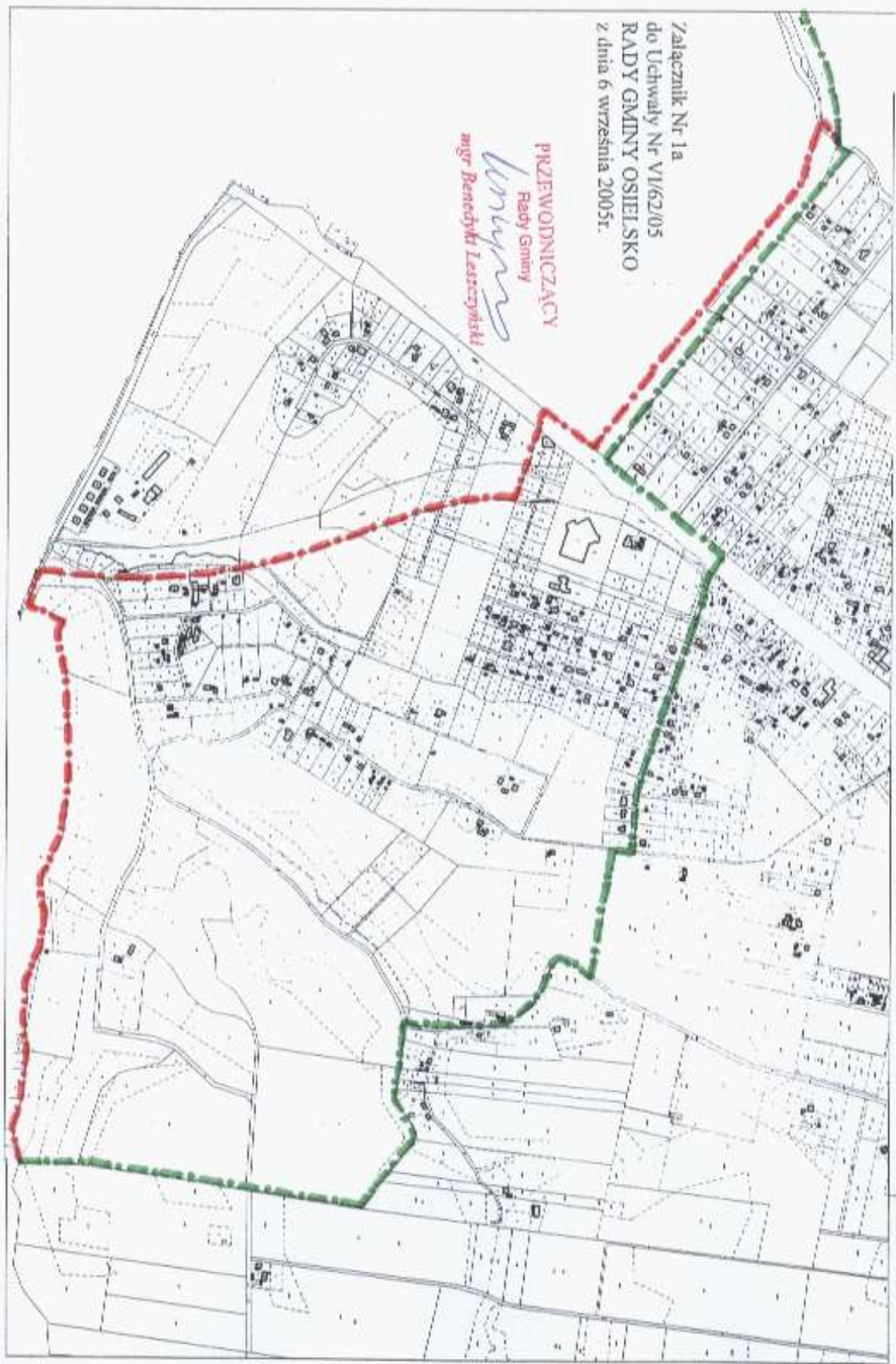
O przeprowadzeniu przedmiotowych konsultacji w sprawie zmiany granic gminy decyduje Rada Gminy Osielsko na podstawie § 3 ust.1 Uchwały Nr IV/40/03 Rady Gminy Osielsko z dnia 5 czerwca 2003r. w sprawie zasad i trybu przeprowadzania konsultacji z mieszkańcami Gminy Osielsko (Dz. Urz. Woj. Kujawsko-Pomorskiego z 2003r. Nr 122, poz. 1738 i Nr 161, poz. 2153). Na podstawie § 7 te same uchwały Rada ustaliła treść pytania oraz kalendarz zebrań wiejskich w poszczególnych sołectwach. Konsultacje z mieszkańcami gminy Osielsko zostaną przeprowadzone na zebraniach wiejskich w poszczególnych sołectwach na zasadach i w trybie określonym w wyżej powołanej Uchwale Nr IV/40/03.

PRZEWODNICZĄCY
Rady Gminy

mgr Benedykt Leszczyński

Załącznik Nr 1a
do Uchwały Nr VI/62/05
RADY GMINY OSIELSKO
z dnia 6 września 2005r.

PRZEWODNICZĄCY
Rady Gminy
[Signature]
mgr Benedykt Leszczyński



Załącznik Nr 1 b
do Uchwały Nr VI/62/05
RADY GMINY OSIELSKO
z dnia 6 września 2005r

Lp.	Obręb ark. mapy	Nr działki	Powierzchnia	Użytek	Uwagi
1	373	49/1			
2	373	44			
3	373	62			
4	373	30/1			
5	373	30/2			
6	373	32			
7	373	34/3			
8	373	34/1			
9	373	34/2			
10	373	36/2			
11	373	36/1			
12	373	38/2			
13	373	38/1			
14	373	40			
15	369	73			
16	369	70			
17	369	68			
18	369	65			
19	369	55			
20	369	33			
21	369	32			
22	369	8			
23	369	7			
24	369	6			
25	369	31			
26	369	16			
27	369	15			
28	369	14			
29	369	13			
30	369	12			
31	369	11			
32	369	10			
33	369	9			
34	369	30			
35	369	29			
36	369	3			
37	369	4			
38	369	5			
39	368	156			
40	368	152			
41	368	150			
42	368	147			

43	368	146			
44	368	145			
45	368	148			
46	368	149			
47	368	151			
48	368	144			
49	368	143			
50	368	140			
51	368	139			
52	368	153			
53	368	142			
54	368	141			
55	368	138			
56	368	137			
57	368	134			
58	368	133			
59	368	129			
60	368	128			
61	368	123			
62	368	122			
63	368	136			
64	368	135			
65	368	132			
66	368	131			
67	368	125			
68	368	126			
69	368	124			
70	368	121			
71	368	127			
72	368	130			
73	368	120			
74	368	119			
75	368	106			
76	368	105			
77	368	94			
78	368	93			
79	368	55			
80	368	54			
81	368	53			
82	368	52			
83	368	51			
84	368	50/7			
85	368	50/6			
86	368	50/5			
87	368	49			
88	368	50/4			
89	368	50/3			
90	368	50/1			
91	368	5/2			
92	368	5/1			
93	368	4			

94	368	2			
95	368	3			
96	368	6			
97	368	7			
98	368	8/1			
99	368	13			
100	368	9/1			
101	368	10/1			
102	368	11/1			
103	368	48/1			
104	368	43			
105	368	44			
106	368	45			
107	368	48/2			
108	368	48/3			
109	368	47			
110	368	56			
111	368	48/4			
112	368	66			
113	368	67			
114	368	80			
115	368	81			
116	368	79			
117	368	12			
118	368	35			
119	368	14			
120	368	15			
121	368	37			
122	368	38			
123	368	41			
124	368	57			
125	368	65			
126	368	68			
127	368	78			
128	368	82			
129	368	83			
130	368	92			
131	368	95			
132	368	103			
133	368	107			
134	368	118			
135	368	117			
136	368	116			
137	368	115			
138	368	108			
139	368	102			
140	368	96			
141	368	91			
142	368	85			
143	368	86			
144	368	76			

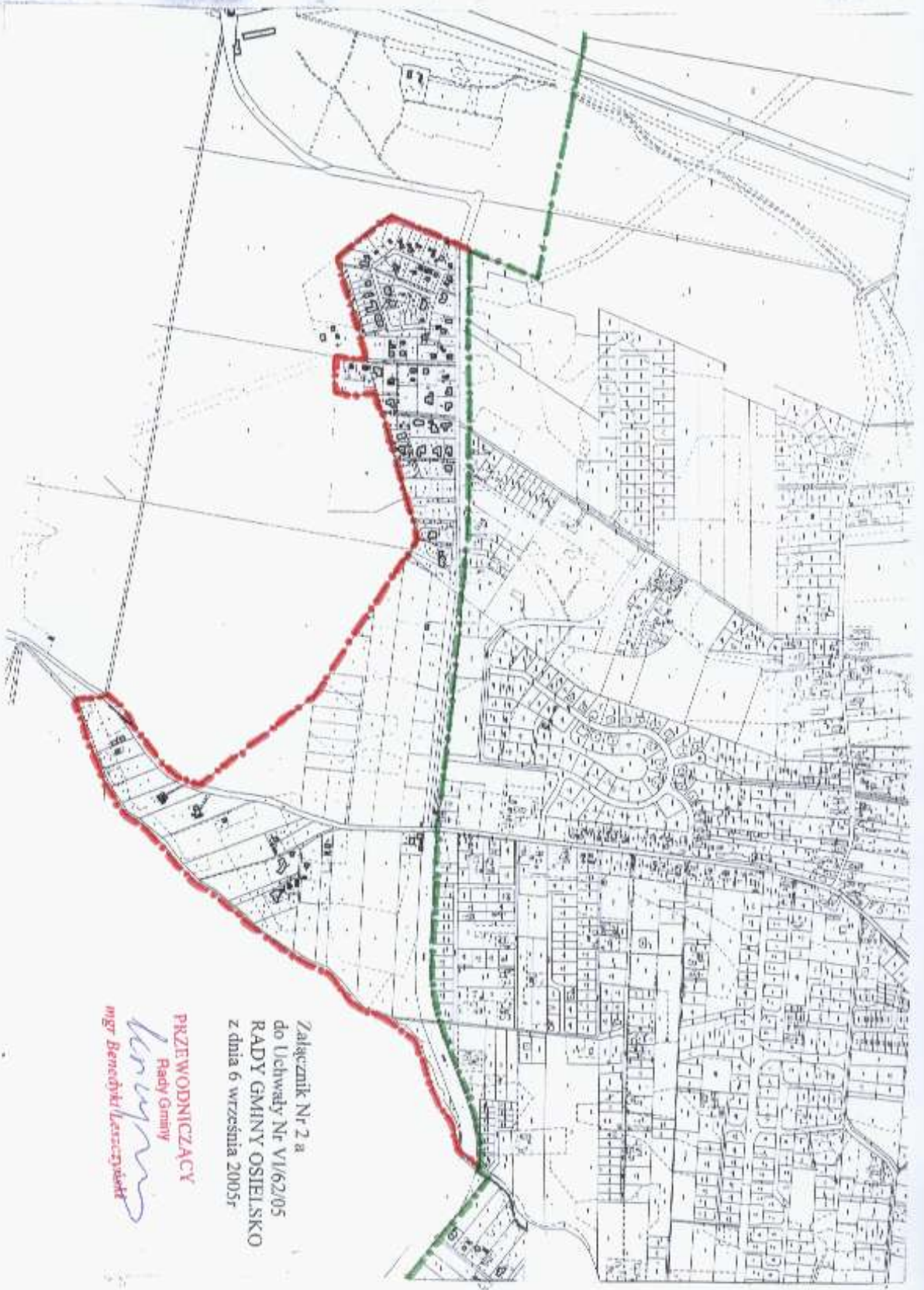
145	368	75			
146	368	69			
147	368	64			
148	368	58			
149	368	39			
150	368	40			
151	368	39			
152	368	36			
153	368	17			
154	368	16			
155	368	20			
156	368	18			
157	368	70			
158	368	19/1			
159	368	19/2			
160	368	19/3			
161	368	19/4			
162	368	32			
163	368	33			
164	368	34			
165	368	59			
166	368	62			
167	368	63			
168	368	71			
169	368	72			
170	368	73			
171	368	74			
172	368	87			
173	368	88			
174	368	89			
175	368	90			
176	368	97			
177	368	98			
178	368	100			
179	368	99			
180	368	110			
181	368	109			
182	368	112			
183	368	111			
184	368	114			
185	368	113			
186	368	21			
187	368	22			
188	368	23			
189	368	24			
190	368	25			
191	368	31			
192	368	60/1			
193	368	60/2			
194	368	60/3			
195	372	1/4			

196	372	1/2			
197	369	73			
198	373	1			
199	373	2			
200	373	3			
201	373	4			
201	373	5			
202	373	6			
203	373	7			
204	373	8			
205	373	56			
206	373	9/2			
207	373	29/2			
208	373	29/1			
209	373	55			
210	373	28			
211	373	9/4			
212	373	9/3			
213	373	27			
214	373	26			
215	373	25			
216	373	24			
217	373	58			
218	373	10/1			
219	373	11			
220	373	12			
221	373	13			
222	373	14			
223	373	15			
224	373	59			
225	373	20			
226	373	21			
227	373	22			
228	373	23			
229	373	19			
230	373	18			
231	373	60			
232	373	16			
233	373	17			
234	372	2			
235	372	3/1			
236	372	3/2			
237	372	4			
238	372	5			
239	368	61			
240	372	19			
241	372	6/6			
242	372	6/5			
243	372	7			
245	372	8			
246	372	9			

247	372	10			
248	372	11			
249	372	12			
250	372	13			
251	372	14			
252	372	15			
253	376	5			
254	372	17			
255	373	57			
256	372	18			
257	368	154			
258	368	26			
259	368	27			
260	368	28			
261	368	29			
262	368	30			
263	371	2/1			
264	371	2/3			
265	371	2/4			
266	371	1			
267	371	3			
268	371	7			
269	371	9			
270	371	10			
271	371	8			
272	371	6			
273	372	16			
274	375	6			
275	375	5			
276	371	4/3			
277	371	4/2			
278	371	4/1			
279	371	11			
280	374	5			
281	374	1			
282	374	8			
283	374	3/3			
284	374	3/1			
285	374	3/2			
286	375	6			
287	374	4			
288	375	7			
289	375	1			
290	375	2			
291	375	3			
292	375	4			
293	375	5			
294	373	49/2			
295	376	1			
296	376	2			
297	376	3			

PRZEWODNICZĄCY
Rady Gminy

mgr Benedykt Leszczyński



Załącznik Nr 2 a
do Uchwały Nr VI/62/05
RADY GMINY OSIELSKO
z dnia 6 września 2005r

PRZEWODNICZĄCY
Rady Gminy
Benedykt Leszczyński
mgr Benedykt Leszczyński

Załącznik Nr 2 b
do Uchwały Nr VI/62/05
RADY GMINY OSIELSKO
z dnia 6 września 2005r

Lp.	Obręb ark. mapy	Nr działki	Powierzchnia	Użytek	Uwagi
1	357	61			
2	357	59			
3	357	15			
4	357	16			
5	357	17			
6	357	18			
7	357	19			
8	357	20			
9	357	21			
10	357	22			
11	357	23			
12	357	24			
13	357	25			
14	357	60			
15	357	41			
16	357	40			
17	357	88			
18	357	14			
19	357	94/1			
20	357	13			
21	357	94/2			
22	357	12			
23	357	94/3			
24	357	11			
25	357	94/4			
26	357	10/2			
27	357	10/1			
28	357	94/5			
29	357	9			
30	357	8			
31	357	103			
32	357	104			
33	357	109			
34	357	110			
35	357	111			
36	357	112			
37	357	113			
38	357	114			
39	357	115			
40	357	116			
41	357	117			
42	357	118			

43	357	119		
44	357	108/3		
45	357	96		
46	357	97		
47	357	98		
48	357	99		
49	357	100		
50	357	101		
51	357	102		
52	357	105		
53	357	106		
54	357	107		
55	357	95/6		
56	357	89		
57	357	90		
58	357	91		
59	357	92		
60	357	93		
61	357	95/1		
62	357	95/2		
63	357	108/1		
64	357	108/2		
65	357	43		
66	357	44		
67	357	45/1		
68	357	45/2		
69	357	46/2		
70	357	46/2		
71	357	46/1		
72	357	58		
73	357	50/1		
74	357	49/1		
75	357	48/1		
76	357	47/1		
77	357	50/2		
78	357	50/3		
79	357	49/3		
80	357	48/2		
81	357	48/3		
82	357	47/7		
83	357	47/2		
84	357	56/1		
85	357	62		
86	357	63		
87	357	108/4		
88	357	120/1		
89	357	120/2		
90	357	120/3		
91	357	120/4		
92	357	120/5		

93	357	120/6		
94	357	120/7		
95	360	20		
96	360	21		
97	360	157/3		
98	360	22		
99	357	47/6		
100	357	47/4		
101	357	47/5		
102	357	49/2		
103	357	48/4		
104	357	51/1		
105	357	51/14		
106	357	52/12		
107	357	52/5		
108	357	52/20		
109	375	52/15		
110	357	51/2		
111	357	51/6		
112	357	51/7		
113	357	52/9		
114	357	52/11		
115	357	51/4		
116	357	53/13		
117	357	53/2		
118	357	53/3		
119	357	53/9		
120	357	53/8		
121	357	57/4		
122	357	53/11		
123	357	53/10		
124	357	57/5		
125	357	85/2		
126	357	84/1		
127	357	65		
128	357	53/6		
129	357	121/1		
130	357	121/2		
131	357	121/3		
132	357	121/4		
133	357	87/1		
134	357	55/10		
135	357	76/1		
136	357	82/1		
137	357	66		
138	357	122/1		
139	357	122/2		
140	357	122/3		
141	357	72/1		
142	357	73		

143	357	55/5			
144	357	77/3			
145	357	83/1			
146	357	55/8			
147	357	74/1			
148	357	78			
149	357	55/11			
150	357	74/2			
151	357	75/1			
152	357	79/1			
153	357	79/3			
154	357	79/1			
155	357	67			
156	357	75/2			
157	357	79/4			
158	357	68			
159	357	69			
160	357	55/7			
161	357	55/12			
162	357	80/5			
163	357	80/4			
164	357	80/2			
165	358	11/1			
166	358	11/2			
167	358	9			
168	358	10			
169	358	1/1			
170	358	1/2			
171	358	1/9			
172	358	1/8			
173	358	1/7			
174	358	1/6			
175	358	1/5			
176	358	1/4			
177	358	2			
178	358	3			
179	358	4/2			
180	358	4/9			
181	358	4/8			
182	358	4/7			
183	358	4/6			
184	358	4/5			
185	358	4/4			
186	358	4/3			
187	358	5			
188	358	6			
189	358	7			
199	358	8			
200	359	29			
201	359	30			

202	359	20/4		
203	359	20/3		
204	359	26		
205	359	20/1		
206	359	19		
207	359	18		
208	359	17/1		
209	359	17		
210	359	27		
211	359	16/2		
212	359	16/1		
213	359	28		
214	359	7		
215	359	8/1		
216	359	9/1		
217	359	12/4		
218	359	12/3		
219	359	12/1		
220	359	14/2		
221	359	13/1		
222	359	15/1		
223	359	14/1		
224	359	13/2		
225	359	15/1		
226	359	15/2		
227	359	16/1		
228	359	31		
229	359	23		
230	359	24		
231	359	21		
232	359	25		
233	359	11		
234	359	6		
235	359	10		
236	359	5		
237	359	4		
238	359	3		
239	359	2		
240	359	1		
241	360	11		
242	357	80/1		
243	357	64		
244	357	55/3		
245	357	56/3		
246	357	56/2		
247	357	50/6		
248	357	50/5		
249	357	57/1		
250	357	53/12		
251	357	57/2		

252	357	57/3			
253	357	52/18			
254	357	53/7			
255	357	51/3			
256	357	51/5			
257	357	51/8			
258	357	52/7			
259	357	52/17			
260	357	52/21			
261	357	52/13			
262	359	22			
263	359	32			
264	361	6			
265	362	17			
266	361	8			
267	361	7			

PRZEWODNICZĄCY
Rady Gminy
Benedykt Leszczyński
mgr Benedykt Leszczyński