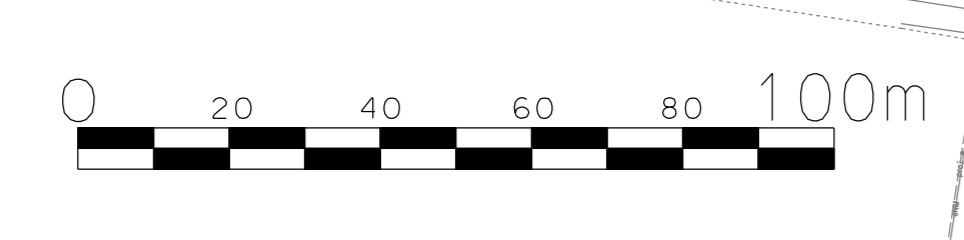


**MIEJSCOWY PLAN ZAGOSPODAROWANIA PRZESTRZENNEGO
OSIEDLA MIESZKANIOWEGO NIEMCZ III, GMINA OSIELSKO
SKALA 1:1000**

ZALĄCZNIK NR 1
DO UCHWAŁY NR VIII/69/2024
RADY GMINY OSIELSKO
Z DNIA 29 PAŹDZIERNIKA 2024r.
PLAN SPORZĄDZIŁ
WOJT GMINY OSIELSKO

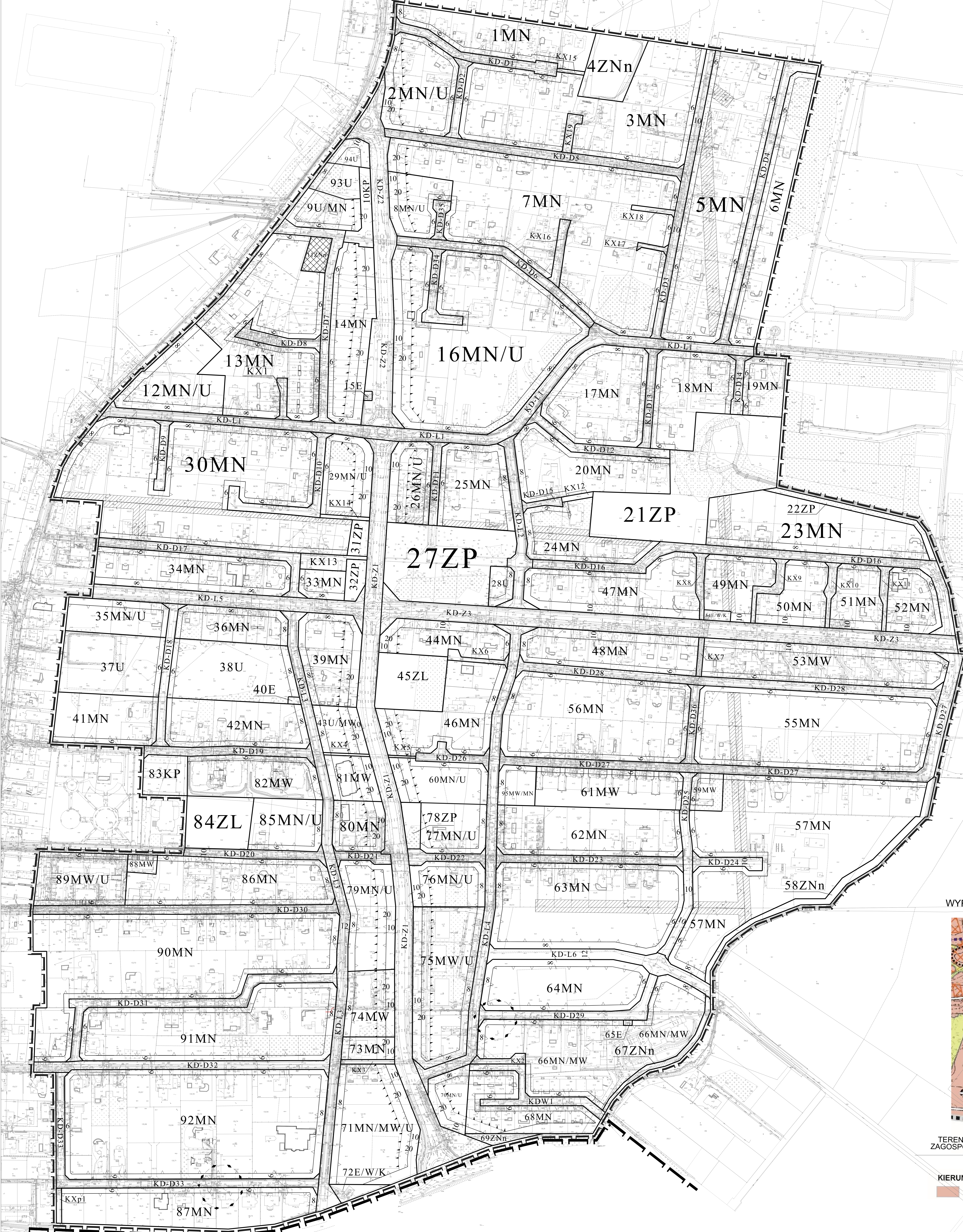


OZNACZENIA OBOWIĄZUJĄCE

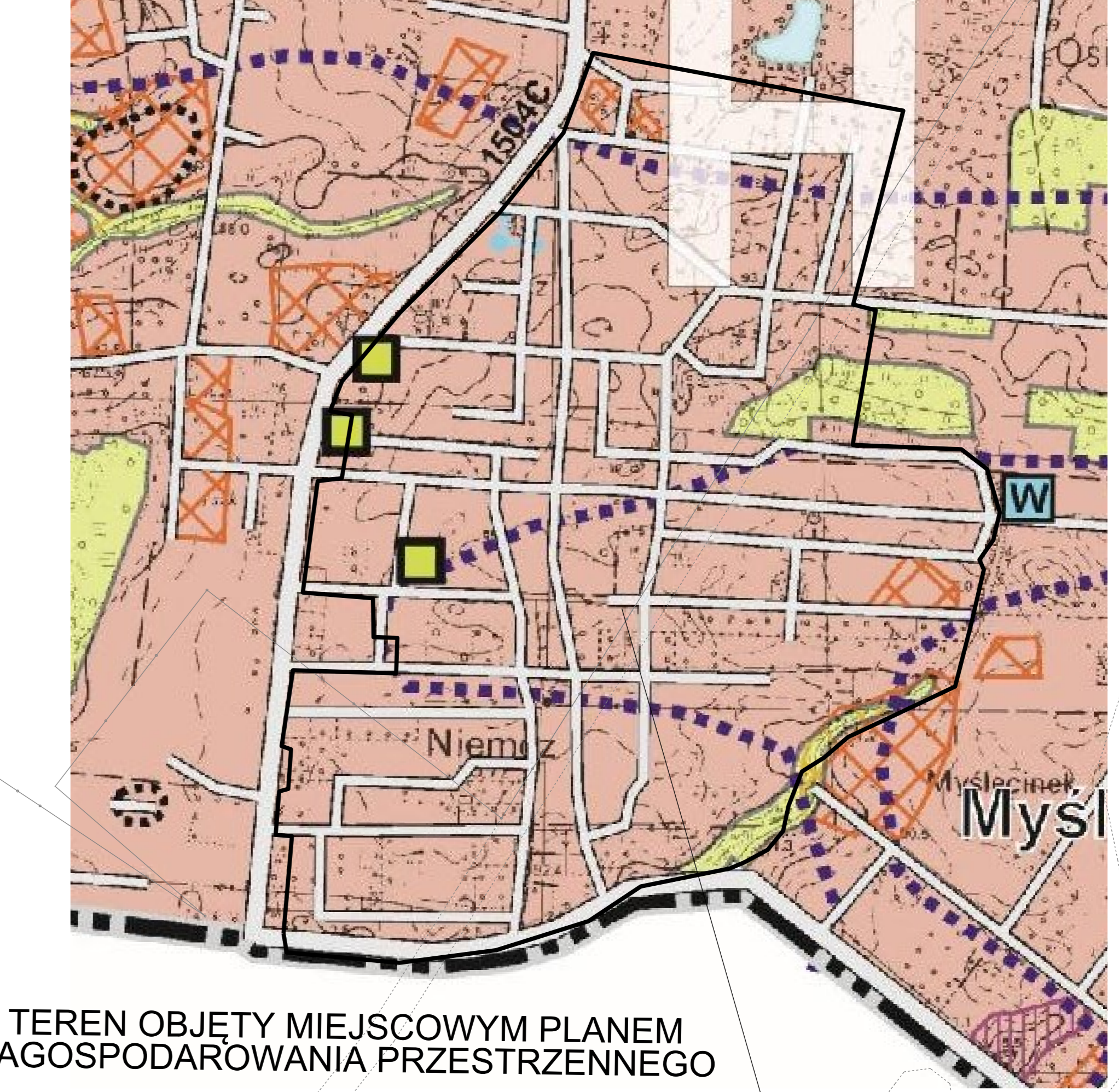
- GRANICA OBSZARU OBJĘTEGO PLANEM
- LINIE ROZGRANICZAJĄCE TERENY O RÓŻNYM PRZEZNACZENIU LUB RÓŻNYCH ZASADACH ZAGOSPODAROWANIA
- NIEPRZEKRACZALNE LINIE ZABUDOWY
- NIEPRZEKRACZALNE LINIE ZABUDOWY DLA ZABUDOWAŃ MIESZKANIOWYCH
- STREFA OGRANICZONEGO UŻYTKOWANIA OD ISTNIEJĄCYCH LINII ELEKTROENERGETYCZNYCH 15kV
- GRANICA STREFY "W" OCHRONY ARCHEOLOGICZNEJ
- GRANICA STREFY "B" OCHRONY KONSERWATORSKIEJ - NIECZYNNY CMENTARZ EWANGELICKI
- OBIEKTY UJĘTE W EWIDENCJI ZABYTEKÓW
- MN** TERENY ZABUDOWY MIESZKANIOWEJ JEDNORODZINNEJ
- MN/U** TERENY ZABUDOWY MIESZKANIOWEJ JEDNORODZINNEJ Z DOPUSZCZENIEM ZABUDOWY USŁUGOWEJ
- U/MN** TERENY ZABUDOWY USŁUGOWEJ Z DOPUSZCZENIEM ZABUDOWY MIESZKANIOWEJ JEDNORODZINNEJ
- MW** TERENY ZABUDOWY MIESZKANIOWEJ WIELORODZINNEJ
- MW/U** TERENY ZABUDOWY MIESZKANIOWEJ WIELORODZINNEJ Z DOPUSZCZENIEM ZABUDOWY USŁUGOWEJ
- U/MW** TERENY ZABUDOWY USŁUGOWEJ Z DOPUSZCZENIEM ZABUDOWY MIESZKANIOWEJ WIELORODZINNEJ
- U** TERENY ZABUDOWY USŁUGOWEJ
- MN/MW/U** TERENY ZABUDOWY MIESZKANIOWEJ JEDNORODZINNEJ Z DOPUSZCZENIEM ZABUDOWY MIESZKANIOWEJ WIELORODZINNEJ I ZABUDOWY USŁUGOWEJ
- MN/MW** TERENY ZABUDOWY MIESZKANIOWEJ JEDNORODZINNEJ Z DOPUSZCZENIEM ZABUDOWY MIESZKANIOWEJ WIELORODZINNEJ
- MW/MN** TERENY ZABUDOWY MIESZKANIOWEJ WIELORODZINNEJ Z DOPUSZCZENIEM ZABUDOWY MIESZKANIOWEJ JEDNORODZINNEJ
- ZL** TERENY LASU
- ZNn** TERENY ZIELENI NIEURZĄDZONEJ
- ZP** TERENY ZIELENI URZĄDZONEJ
- E** TERENY INFRASTRUKTURY TECHNICZNEJ - ELEKTROENERGETYKA
- E/W/K** TERENY INFRASTRUKTURY TECHNICZNEJ - ELEKTROENERGETYKA, WODOCIĄGI I KANALIZACJA
- KP** TEREN PARKINGU
- KD-Z** TERENY DRÓG PUBLICZNYCH ZBIORCZYCH
- KD-L** TERENY DRÓG PUBLICZNYCH LOKALNYCH
- KD-D** TERENY DRÓG PUBLICZNYCH DOJAZDOWYCH
- KDW** TERENY DRÓG WEWNĘTRZNYCH
- KX** TERENY CIĄGÓW PIESZOJEZDNYCH
- KXp** TERENY CIĄGU PIESZEGO

OZNACZENIA INFORMACYJNE

- GRANICA GMINY



WYRYS ZE STUDIUM UWARUNKOWAŃ I KIERUNKÓW ZAGOSPODAROWANIA PRZESTRZENNEGO



TEREN OBJĘTY MIEJSCOWYM PLANEM ZAGOSPODAROWANIA PRZESTRZENNEGO

KIERUNKI ZMIAN W PRZEZNACZENIU TERENÓW

tereny zabudowy mieszkaniowej oraz mieszkaniowej z towarzyszącymi i nieusługowymi obiektami gospodarczymi oraz nieusługowymi obiektami gospodarczymi