

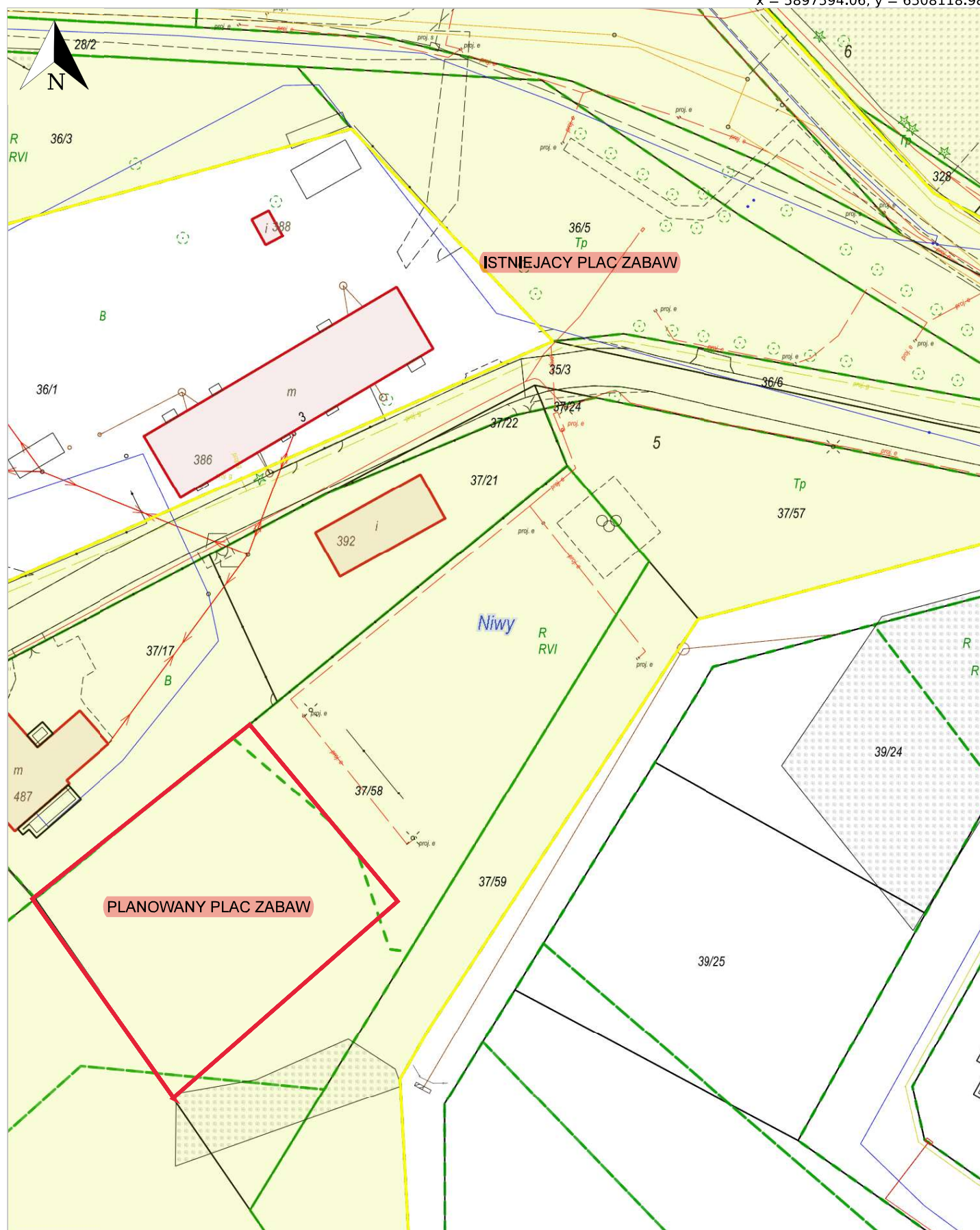
Wydruk z systemu IntraEWID

Plac zabaw w miejscowości Wilcze, gmina Osielsko

skala 1: 500

układ współrzędnych 2000 strefa 6 (18°)

x = 5897594.06, y = 6508118.98



x = 5897426.85, y = 6507986.16

Niw, Osielsko

Legenda

-  Granica obrębu
-  Arkusz ewidencyjny
-  Taras
-  Pozostałe trwale związane EGIB
-  Budynek
-  Granica konturu klasyf.
-  Granica użytku gruntowego
-  Działka