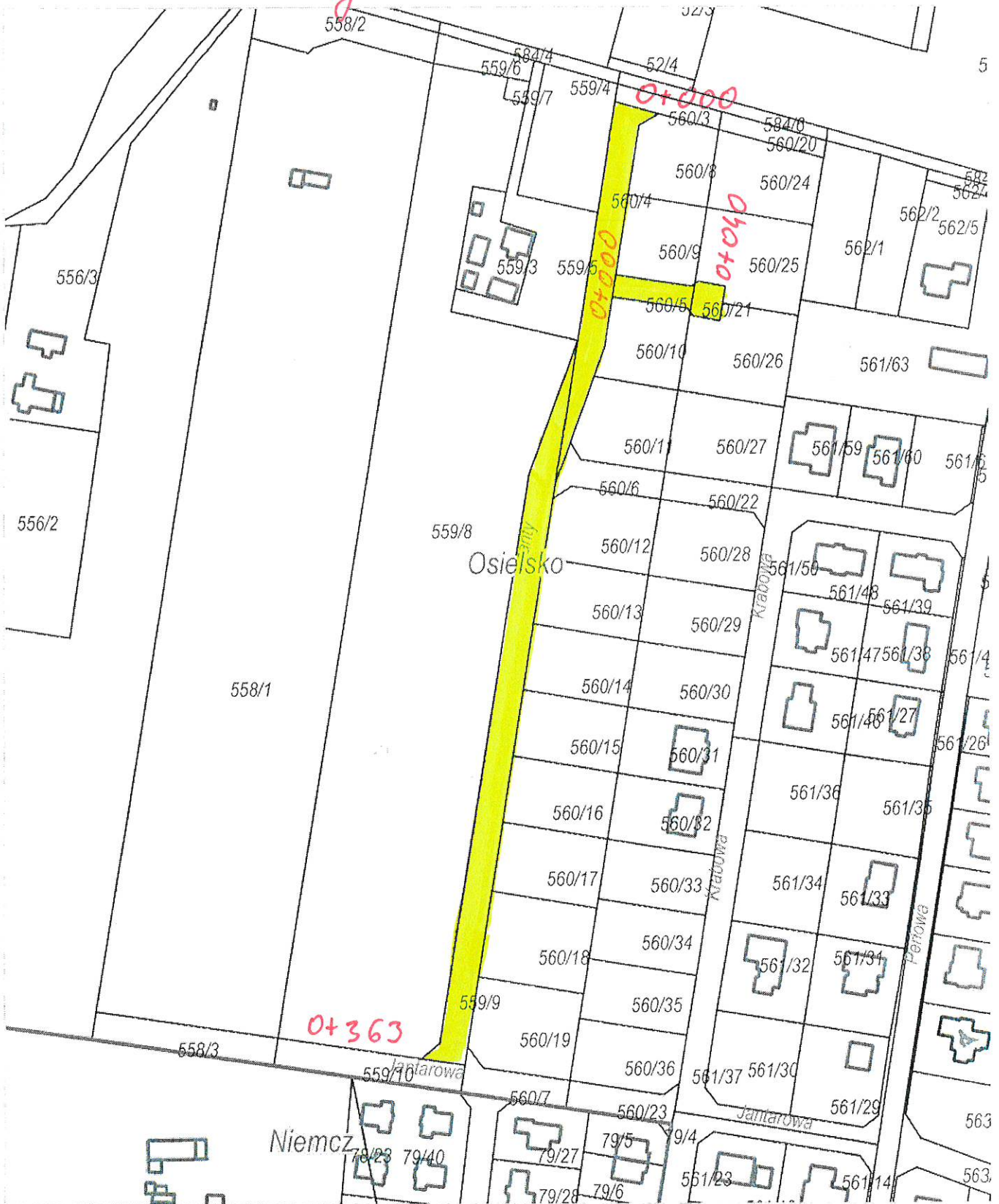


# Wydruk z systemu IntraEWID

skala 1: 2 000

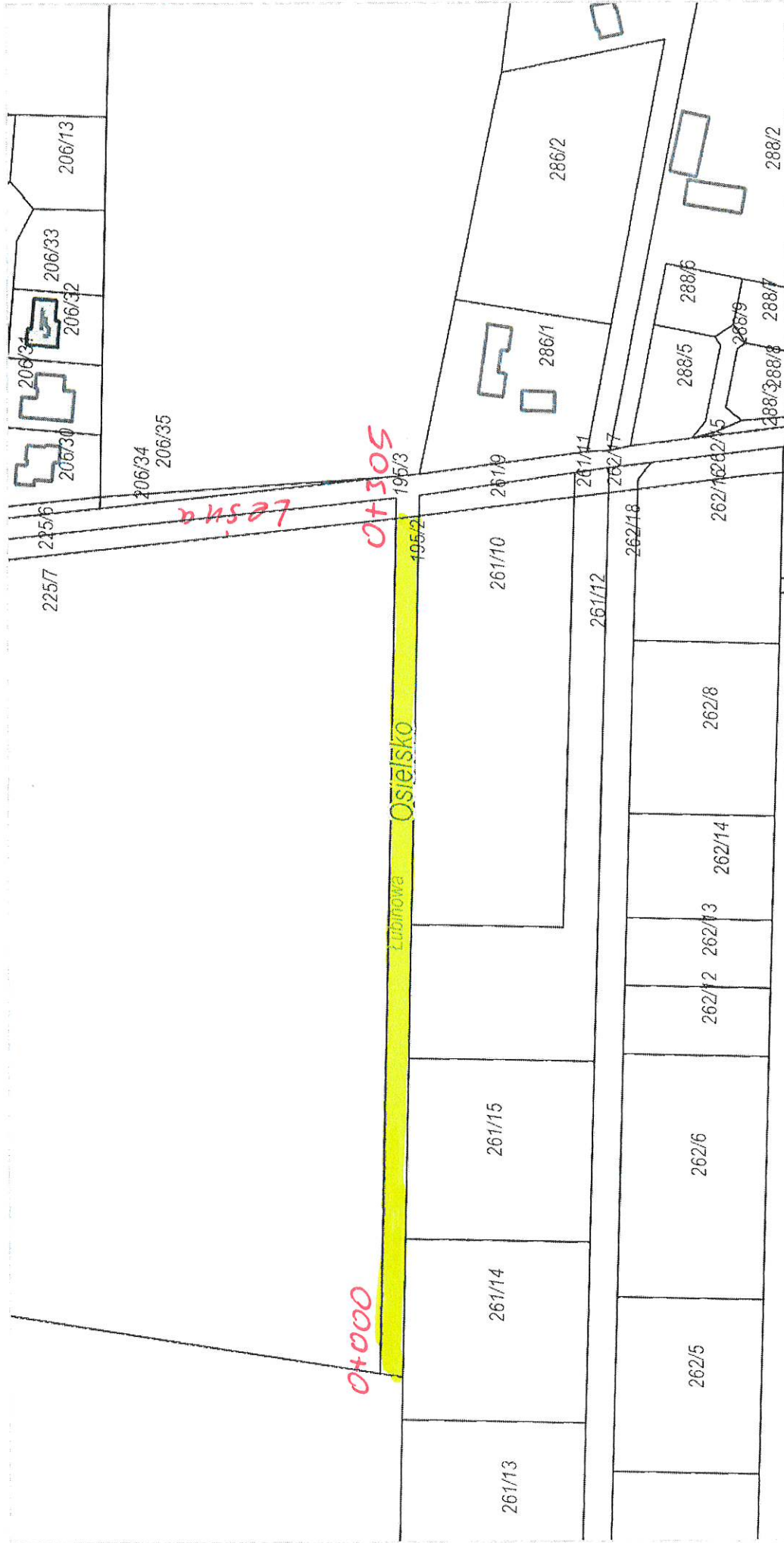
*A. w. Szanty*



Niemcz, Osielsko | Osielsko, Osielsko

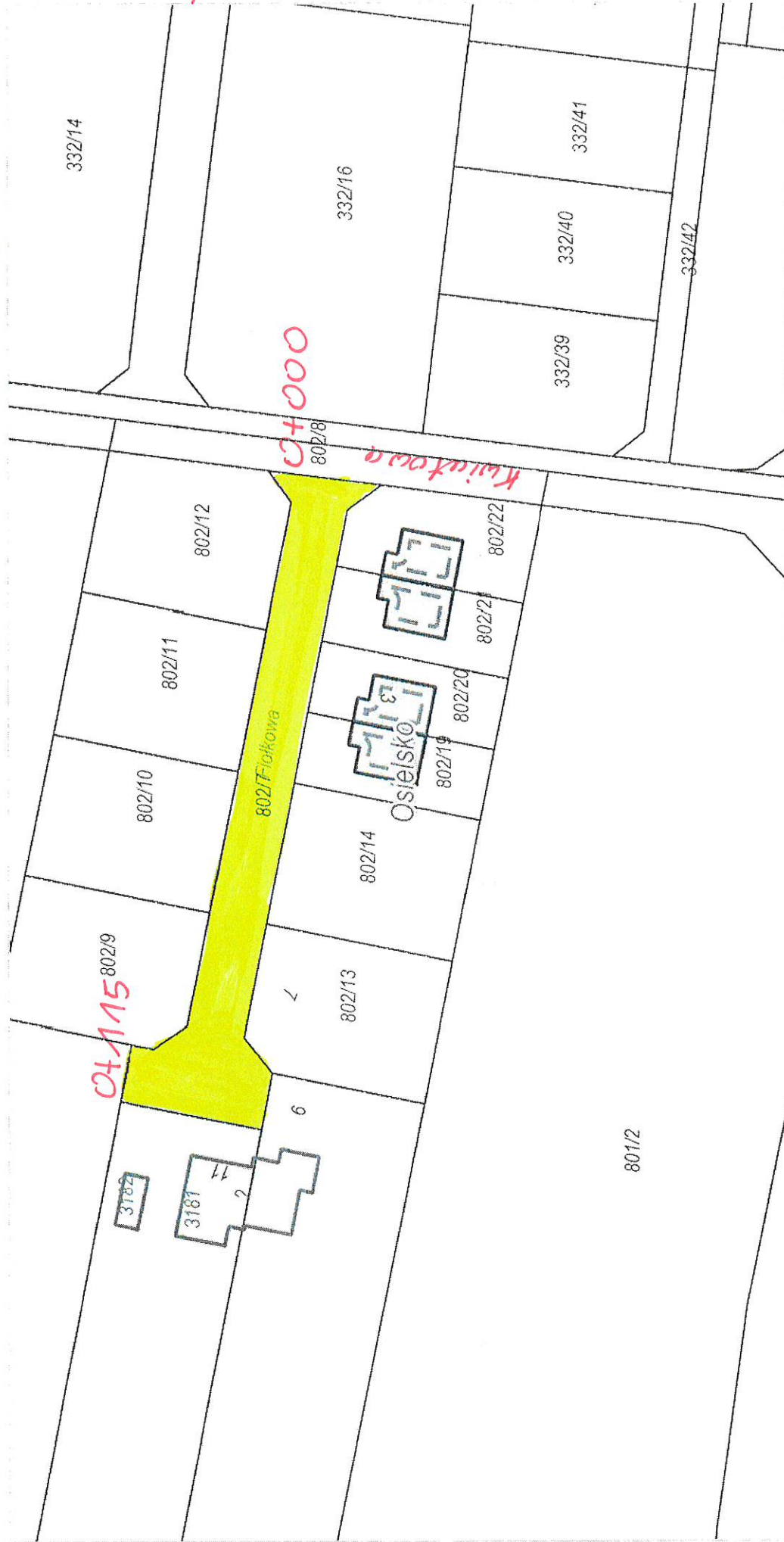
# Wydruk z systemu IntraEWID skala 1: 2 000

2. Łubiuowa



Osiejsko, Osiejsko

# Wydruk z systemu IntraEWID skala 1: 1 000



Osielsko, Osielsko

# Wydruk z systemu IntraEWID

skala 1 : 2 000



Osielesko, Osielesko

# Wydruk z systemu IntraEWID

skala 1: 1 000



Osielsko, Osielsko

5. Bukspanowa

0+205

Boczna  
0+000

# Wydruk z systemu IntraEWID

skala 1: 1 000



## 6. Boczna - sięgacz

Niwiny, Osielsko | Osielsko, Osielsko

Udostępniane informacje nie są dokumentami w postępowaniach administracyjnych i innych. Materiały zawierające informacje z powiatowego zasobu geodezyjnego i kartograficznego (w tym dane z operatu ewidencji gruntów i budynków Starostwo Powiatowe w Bydgoszczy) należy zamawiać w Wydziale Geodezji. Dokumenty zawierające inne informacje przetwarzane w Wewnętrznym Portalu Wzajemnym należy zamawiać w wydziałach merytorycznych, odpowiedzialnych za aktualizację tych danych.

# Wydruk z systemu IntraEWID

< Podtytuł >  
skala 1: 5 000



Osiejsko, Osiejsko

7. ul. Cholewskiego

# Wydruk z systemu IntraEWID

skala 1:500



Niemcz, Osielesko

8. ul. Jana Heweliusza

I. Kosciuszki

01130

479/21

79

479/10

1996

Niemcz

479/9

174U

mj

3

479/8

479/25

479/26

229/30

01000

Marcopolo



# Wydruk z systemu IntraEWID

skala 1: 500

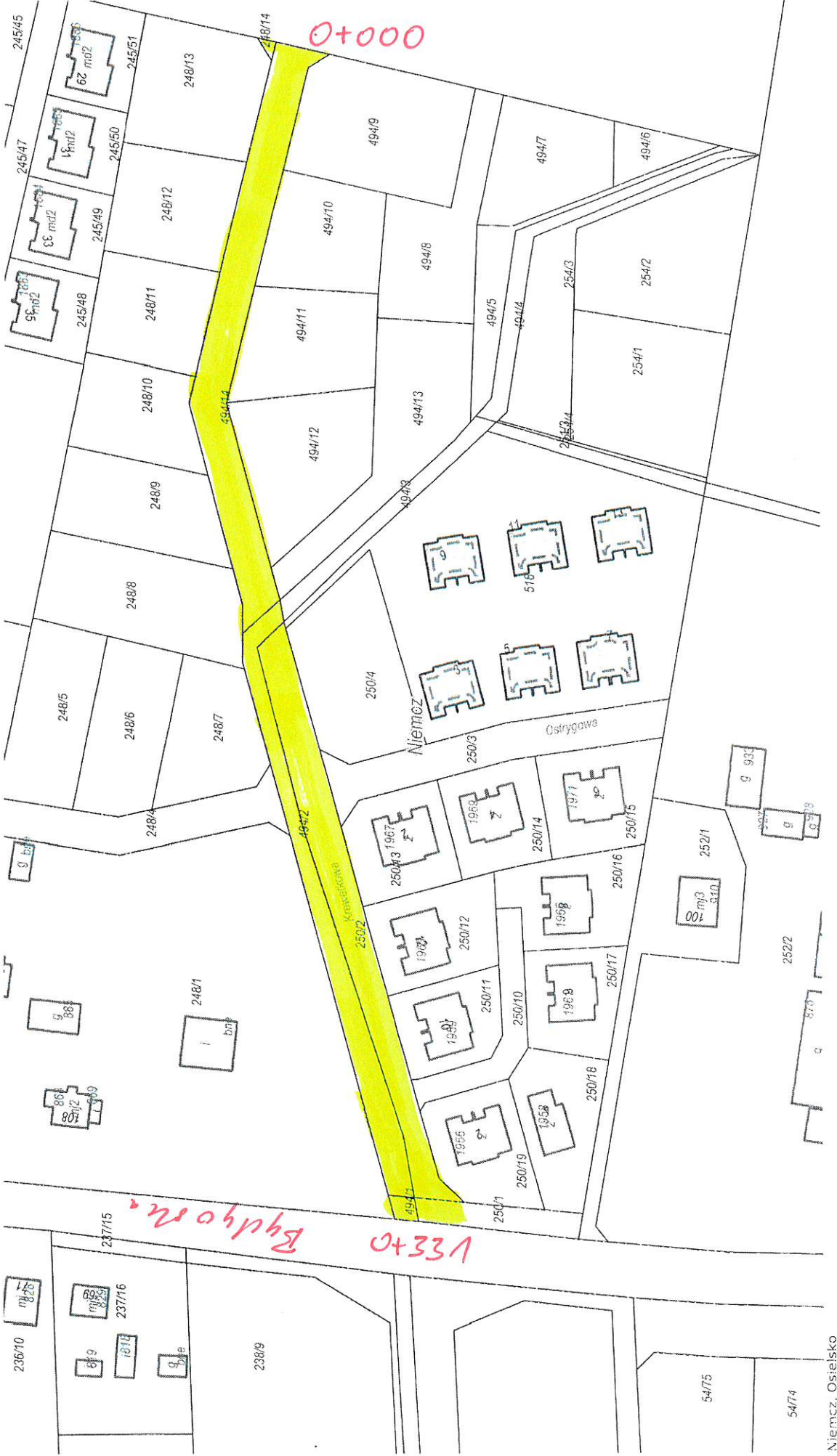
9. ul. Ostrogowa



Niemcz, Osielsko

Wydruk z systemu IntraEWID

< Podtytuł >  
skala 1: 1.000



Wykres ten, niezależnie od sposobu wykorzystania, jest materiałem zawierającym informacje o powołanego zespołu projektantów, którzy gwarantują, że wyrażony jest stan faktyczny, aktualny i zgodny z rzeczywistością. Dokumenty zawierające informacje o projekcie są wstępne i nie mają mocy prawnej. Strona 1 z 1

# Wydruk z systemu IntraEWID

skala 1: 2 000

*Al. ul. Koszmiernów*



Niemcz, Osielesko

# Wydruk z systemu IntraEWID

skala 1: 1 000



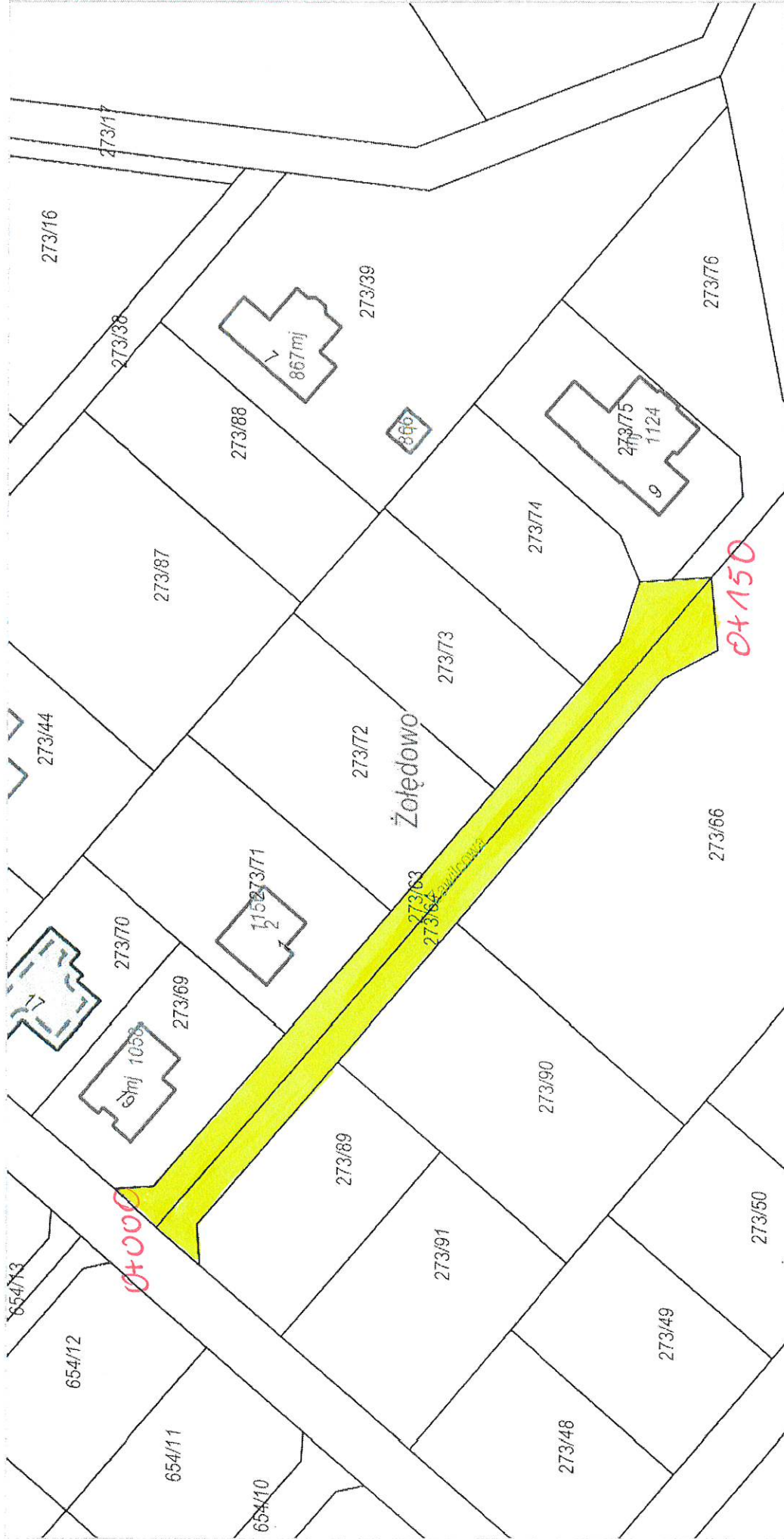
Niemcz, Osielsko

Udostępniane informacje nie są dokumentami w postępowaniach administracyjnych i innych. Materiały zawierające informacje z powiatowego zasobu geodezyjnego (w tym dane z operatu ewidencji gruntów i budynków, Starostwo Powiatowe w Bydgoszczy) należy zamawiać w Wydziale Geodezji. Dokumenty zawierające inne informacje przetwarzane w Wewnętrznym Portalu Mapowym należy zamawiać w wydziałach merytorycznych, odpowiedzialnych za aktualizację tych danych.

13.wł. Zawilcowa

# Wydruk z systemu IntraEWID

skala 1: 1 000

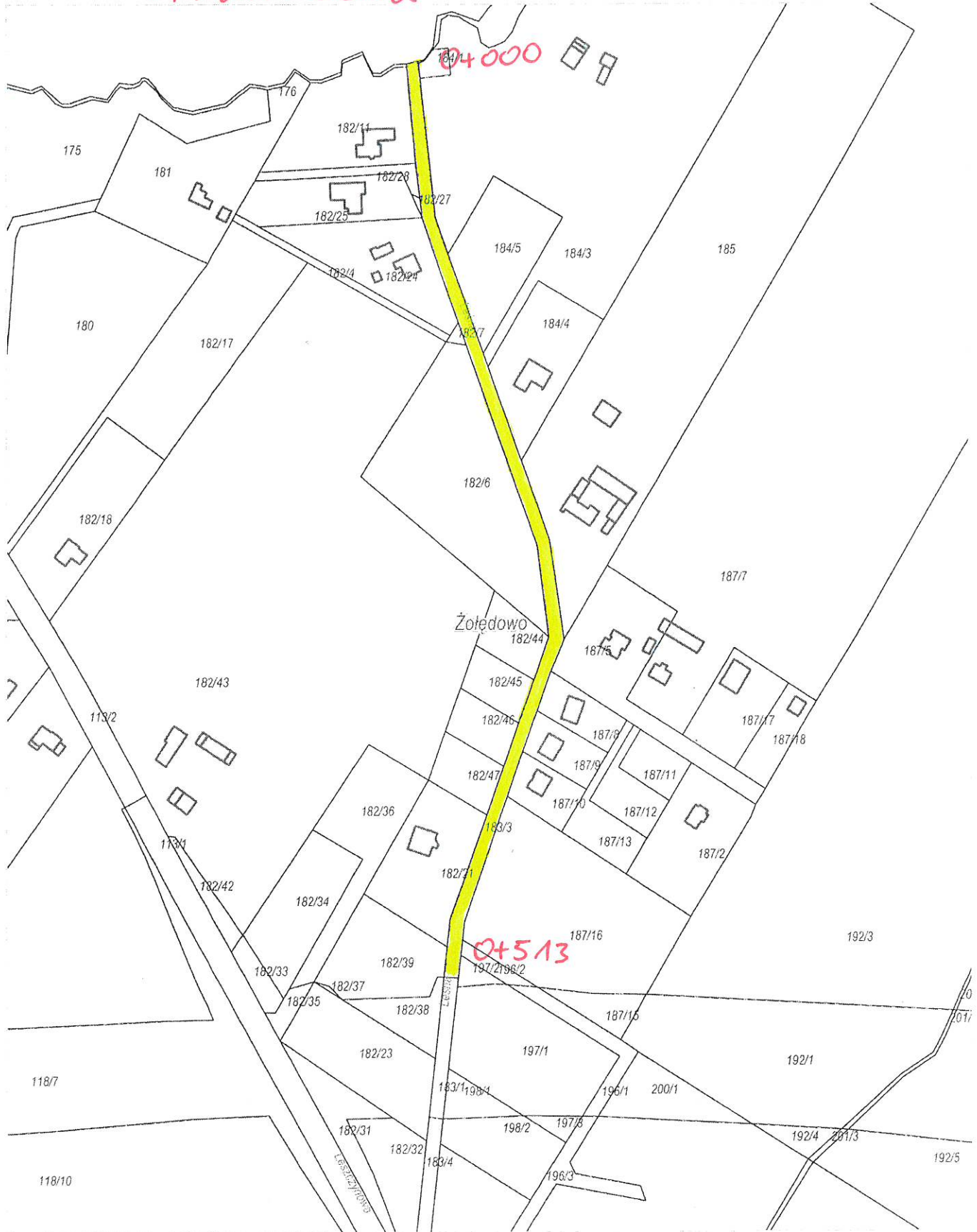


Żołędowo, Osielesko

# Wydruk z systemu IntraEWID

skala 1: 2 000

*14. ul. Leśna*

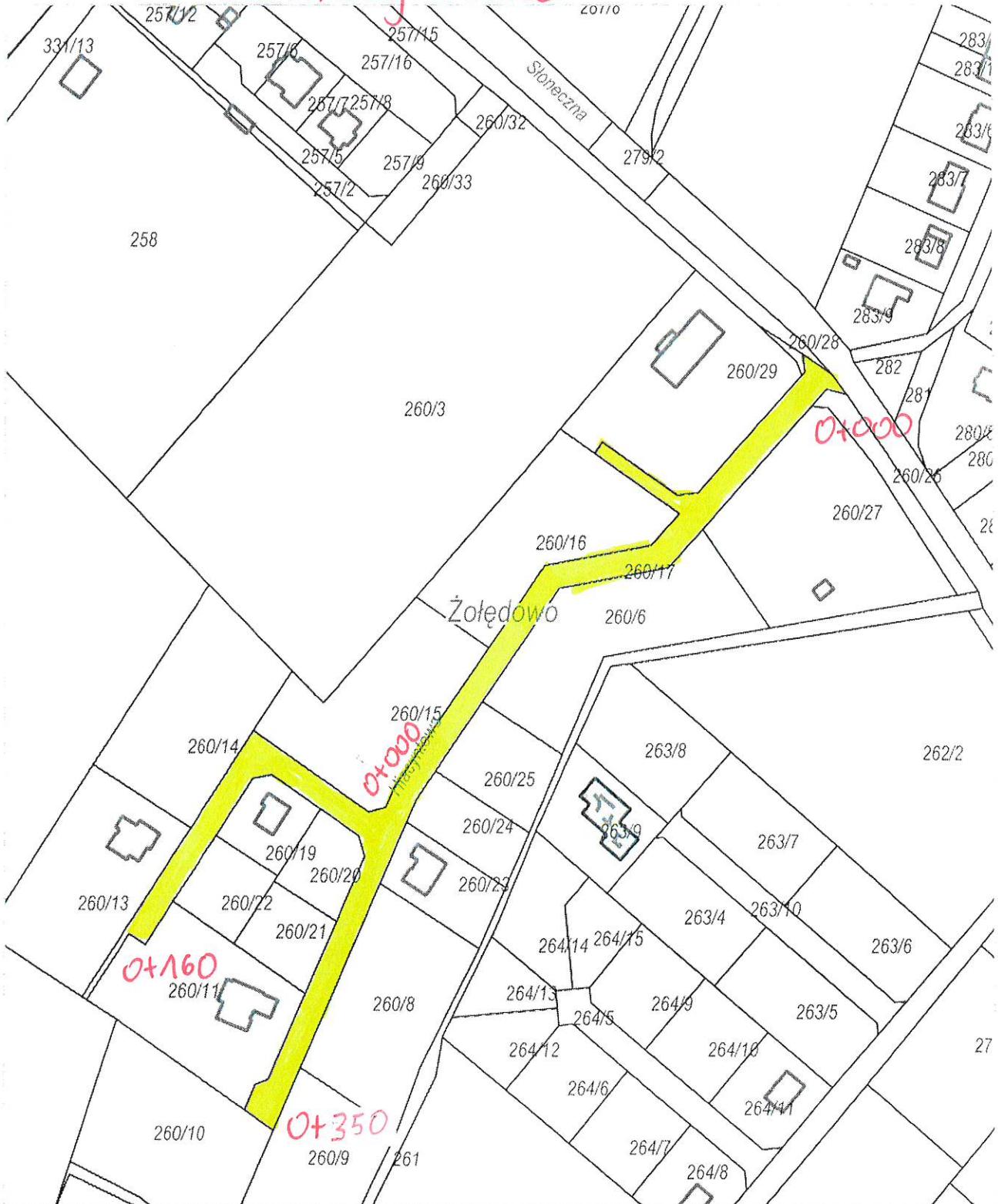


Żółędowo, Osielsko

# Wydruk z systemu IntraEWID

skala 1: 2 000

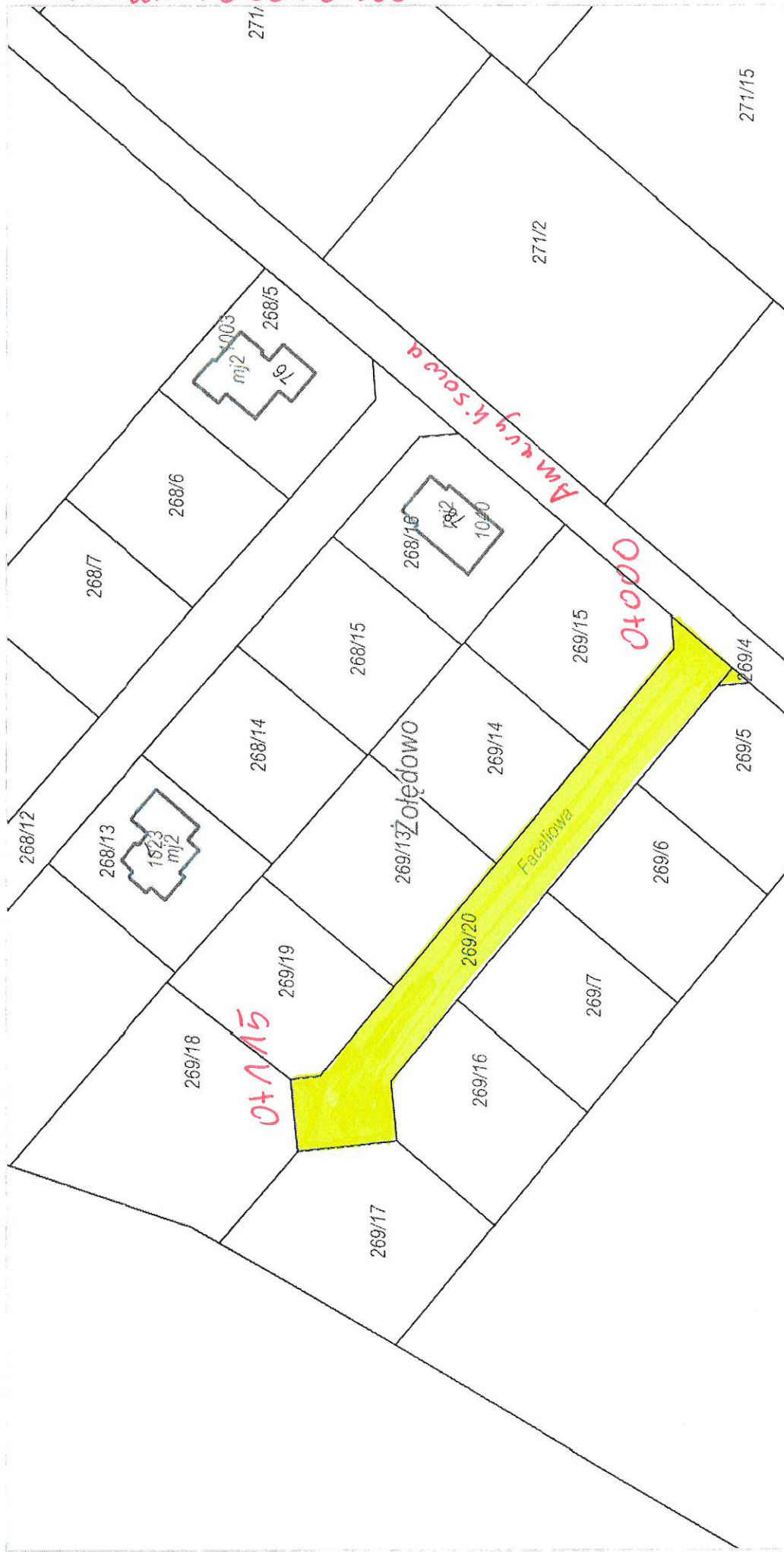
15. ul. Hiacyntowa



Żołędowo, Osielsko

# Wydruk z systemu IntraEWID

skala 1: 1 000



Żołędowo, Osielesko



# Wydruk z systemu IntraEWID

skala 1: 1 000

17. ul. Kłosowa

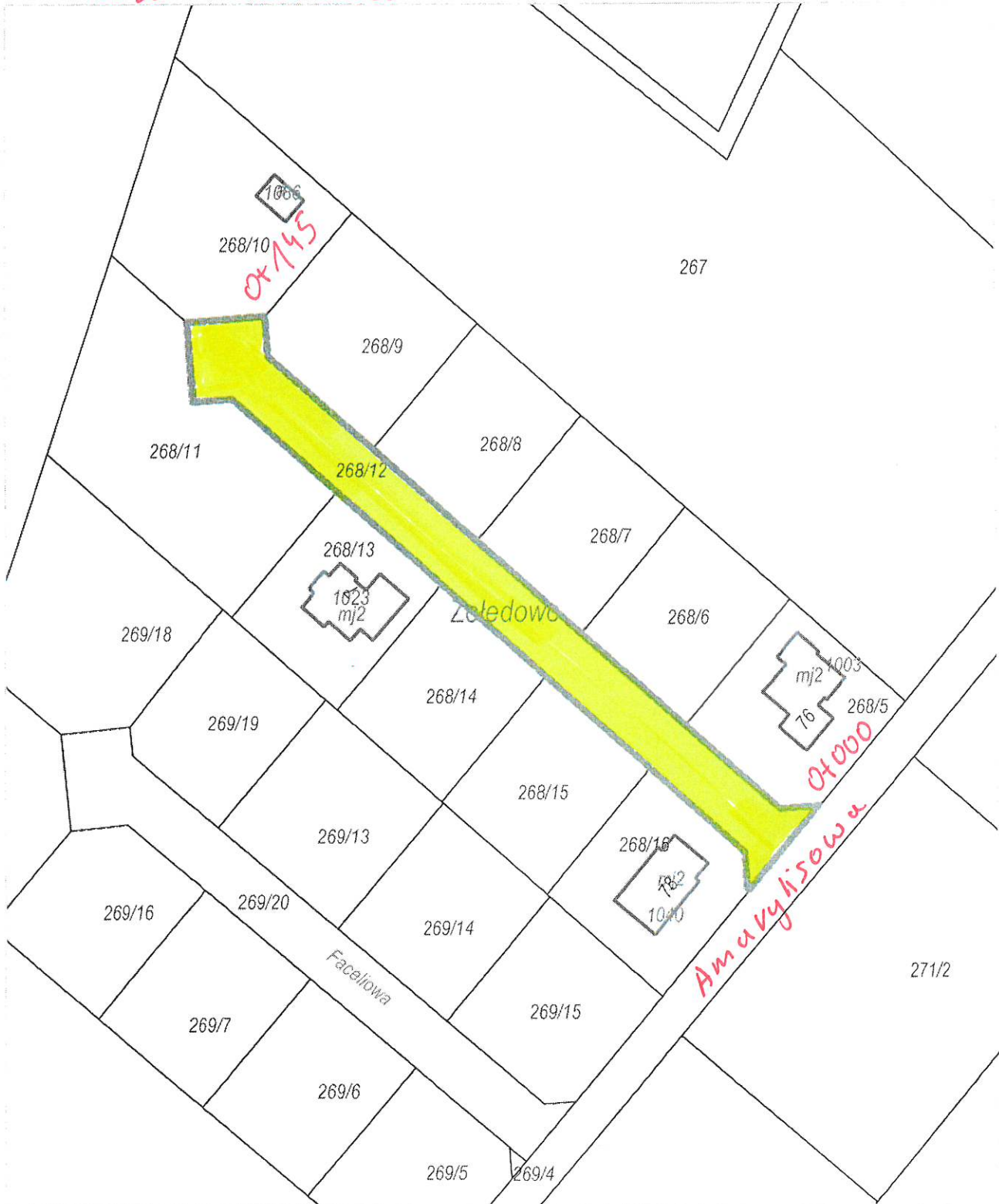


Żołędowo, Osielsko

# Wydruk z systemu IntraEWID

skala 1: 1 000

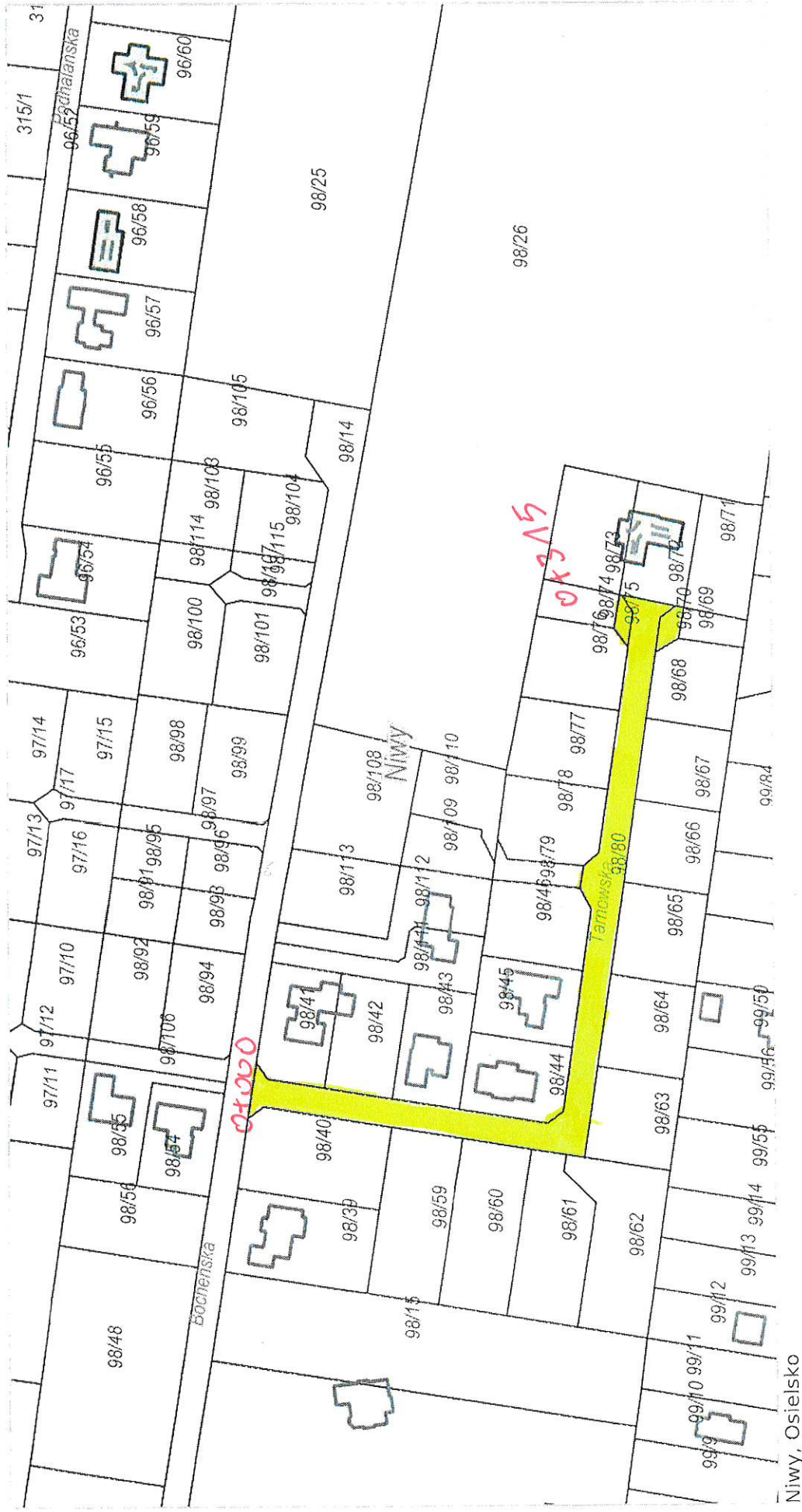
18. ul. Kaliowa



Żółdowo, Osielesko

# Wydruk z systemu IntraEWID

skala 1: 2 000



# Wydruk z systemu IntraEWID

skala 1: 1 000

20. ul. Wejherowska



Niwy, Osielsko

# Wydruk z systemu IntraEWID

skala 1: 1 000



# Wydruk z systemu IntraEWID

skala 1: 2 000

## 22. ul. Wałdowska

37/60



Niwy, Osielesko

# Wydruk z systemu IntraEWID

skala 1: 2 000

23. ul. Zagajnikowa



Bożenkowo, Osielsko

# Wydruk z systemu IntraEWID

skala 1: 2 000

24. ul. Kąpielowa



Bożenkowo, Osielsko

Udostępniane informacje nie są dokumentami w postępowaniach administracyjnych i innych. Materiały zawierające informacje z powiatowego zasobu geodezyjnego i kartograficznego (w tym dane z operatu ewidencji gruntów i budynków Starostwo Powiatowe w Bydgoszczy) należy zamawiać w Wydziale Geodezji. Dokumenty zawierające inne informacje przetwarzane w Wewnętrznym Portalu Mapowym należy zamawiać w wydziałach merytorycznych, odpowiedzialnych za aktualizację tych danych.



# Wydruk z systemu IntraEWID

skala 1: 2 000

25. ul. Biegańska



Maksymilianowo, Osielsko