

MAPA DO CELÓW PROJEKTOWYCH
SKALA 1:500

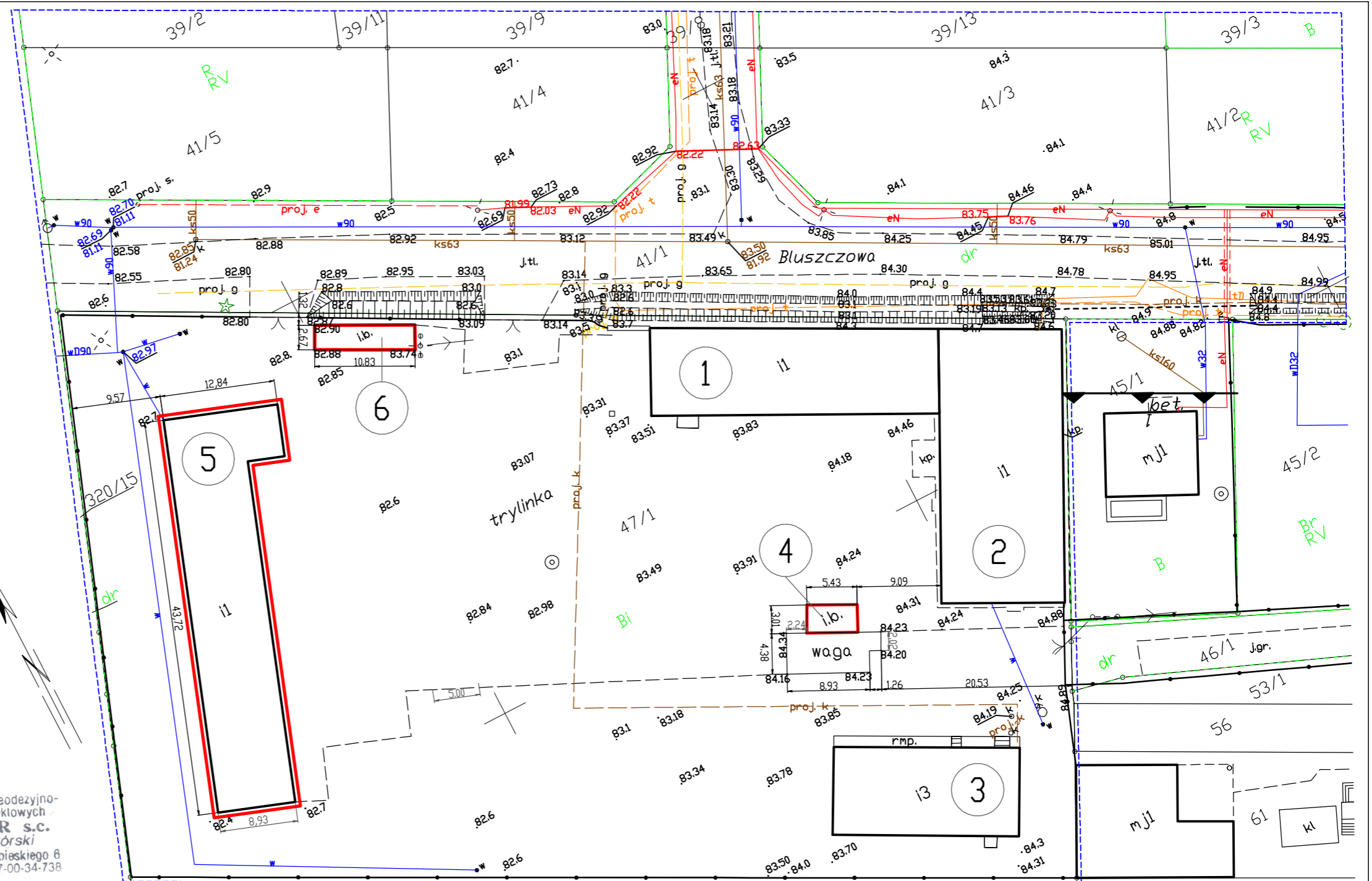
Województwo : kujawsko - pomorskie
Powiat : bydgoski
Gmina : Osielesko
Jedn. ewid. : Osielesko [040306_2]

OBREB: MAKSYMILIANOWO [Nr 0005]
Działka nr 47/1
Sekcja mapy nr 6.195.21.07.3.4

Id.6640.4285.2020 Nr ks. rob. 200/2020
PUWG 2000 s. 6 Ukt wys. PL-EVRF2007-NH

Mapa powstała po zaktualizowaniu i przetworzeniu numerycznej mapy zasadniczej
Nie wykonano ustalenia obciążeń służebnościami gruntowymi
Nie wyklucza się istnienia w terenie również innych urządzeń podziemnych ułożonych, a nie zgłoszonych do inwentaryzacji geodezyjnej

LEGENDA:
--- Zakres mapy do celów projektowych
MAPĘ WYKONAŁO 28.07.2020 r.
Przedsiębiorstwo Usług Geodezyjno - Kartograficznych i Projektowych "GRUNTMIAR" s.c. Z. Łaniecki, K. Górski



- LEGENDA**
ISTNIEJĄCE OBIEKTY:
- 1 - budynek magazynowy
 - 2 - budynek warsztatowy
 - 3 - budynek magazynowy
 - 4 - budynek wagi
 - 5 - budynek biurowy
 - 6 - rampa

- obiekty do rozbiórki

ZBIGNIEW ŁANIECKI
GEODETA UPRAWNIONY
85-790 Bydgoszcz, ul. Kromera 6/64
tel. 52 344 50 89, kom. 691 743 566
Świadectwo M.G.P. i B. 14312

Przedsiębiorstwo Usług Geodezyjno - Kartograficznych i Projektowych
GRUNTMIAR s.c.
Z. Łaniecki, K. Górski
85-060 Bydgoszcz, ul. Sobieskiego 6
tel. 052 321 43 75 • NIP 967-00-34-738

Oświadczam, że praca geodezyjna zgłoszona do Starosty Bydgoskiego przez GRUNTMIAR S.C. kierownik prac Zbigniew Łaniecki, nr uprawnień zawodowych 14312, o identyfikatorze Id.6640.4285.2020 została pozytywnie zweryfikowana - protokół weryfikacji Id.6640.4285.2020_41628 z dnia 06.08.2020r.

ZBIGNIEW ŁANIECKI
GEODETA UPRAWNIONY
85-790 Bydgoszcz, ul. Kromera 6/64
tel. 52 344 50 89, kom. 691 743 566
Świadectwo M.G.P. i B. 14312

data 06.08.2020r.

podpis

OBIEKT	ISTNIEJĄCE BUDYNKI	
LOKALIZACJA	OBREB MAKSYMILIANOWO; DZIAŁKA NR 47/1, JEDNOSTKA EW. OSIELESKO	
NAZWA RYSUNKU	PLAN SYTUACYJNY	SKALA 1:500 NR RYS. A1 DATA 05.04.22. FORMAT A3
BRANŻA	OPRACOWAŁ	PODPIS