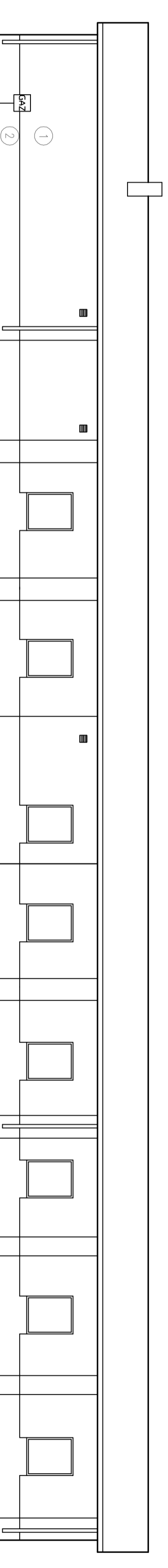
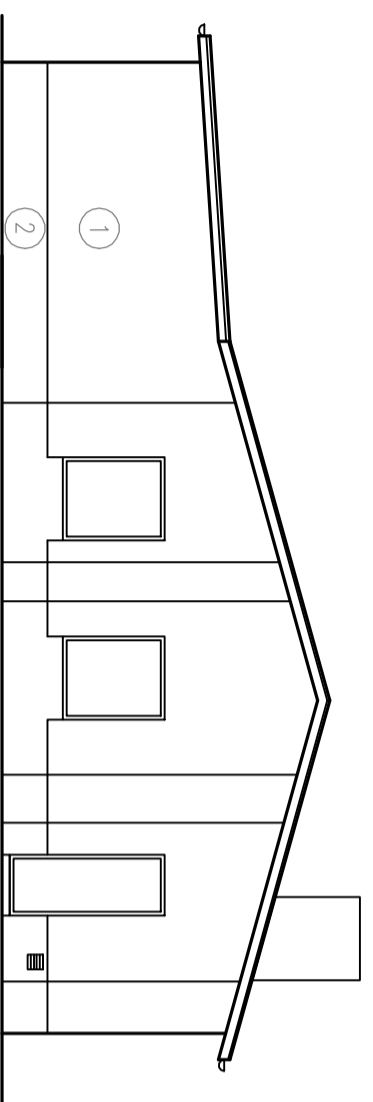


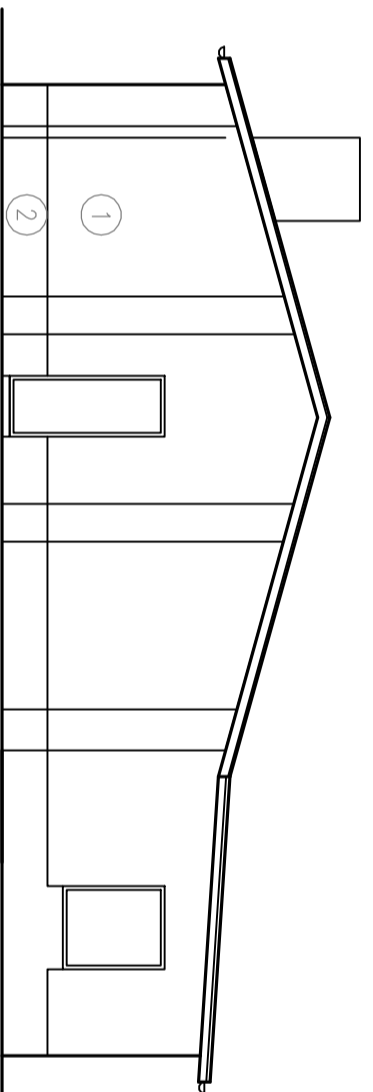
ELEVACJA FRONTOWA - ZACHODNIA



ELEVACJA TYLNA - WSCHODNIA



ELEVACJA BOCZNA - PÓŁNOCNA (OD STRONY UL. BLUSZCZOWEJ)



ELEVACJA BOCZNA - POŁUDNIOWA

KOLORYSTYKA ELEWACJI

- 1 - TYNK GŁADKI MALOWANY NA KOLOR BIAŁY
- 2 - TYNK GŁADKI MALOWANY NA KOLOR BRĄZOWY

- OKNA - RAMY Z PCV W KOLORZE DAB
- DRZWI - W KOLORZE BRĄZOWYM (STALOWE PEJNE LUB Z PCV)
- POKRYCIE DACHU - PAPA W KOLORZE SZARYM
- OBROBKI BLACHARSKIE BRĄZOWE

INWESTOR	GMINA OSIELSKO, 86-031 OSIELSKO, SZOSA GDAŃSKA 55A		
JEDNOŚCIWA PROJEKTOWA	PBU PORTAL, 86-090 BYDGOSZCZ, UL. POWST. WIKP. 55A/9, TEL. 602-1076-59, e-mail: pbu.portal@wp.pl		
OBIEKT	BUDYNEK BIUROWY		
LOKALIZACJA	MAKSYMILIANOWO, UL. BLUSZCZOWA, GMINA OSIELSKO; DZIAŁKA NR 47/1		
NAZWA PRZEBUDOWY	ELEWACJE - INWENTARYZACJA	SKALA 1:100	NR RYS. 5
BRANŻA	PROJEKTANT	DATA 05.10.21	FORMAT --
ARCHITEKTURA	MGR INŻ. ARCH. GRAŻYNA CZARCZYŃSKA - KAJA, UPR. BUD. W SPECJALNOŚCI ARCHITEKTONICZNEJ UAN-H/Z/710/132/88		
	INŻ. AGNIESZKA ZIEMBIŃSKA		