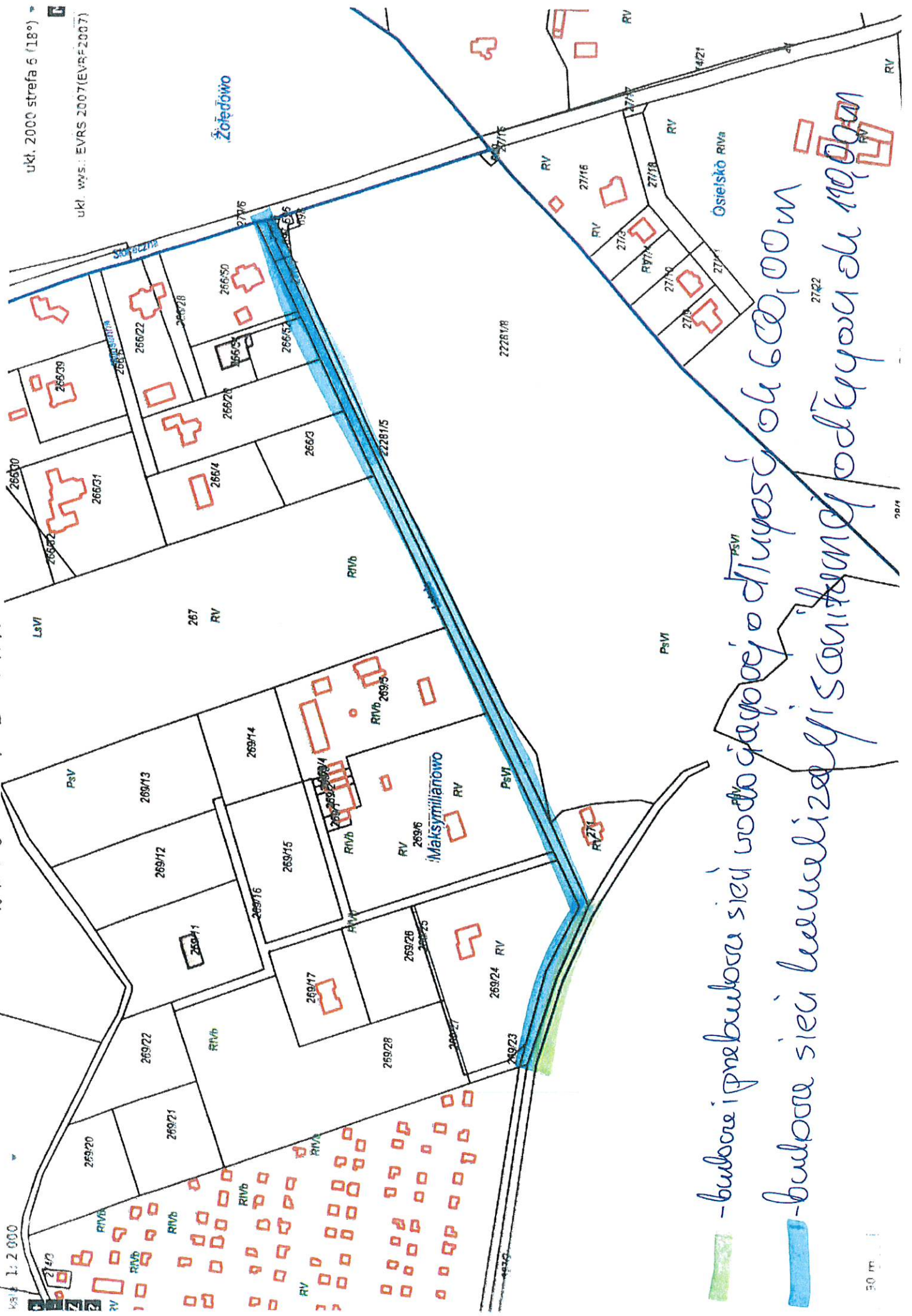


UL. LETNIA MAKSYMILIANOWO - WOD-KAN



ukl. 2000 strefa 6 (18°) 

ukl. w.w.s.: EVRS 2007 (EVRS=2007)

Żółędowo

- budowa i przebudowa sieci wodociągowej o długości ok 600,00 m

- budowa sieci kanalizacji sanitacyjnej o długości ok 110,00 m

30 m