

Mapa do celów projektowych

skala 1:500

Niemcz, ul. Komara

arkusz mapy: 6.195.21.22.3.2

jedn. ewid: [sielsko [040306_2]

obręb: Niemcz [0008], 238/4

PUWG: 2000 s.6

ukt wys: PL-EVRF 2007-NH

Nr ewidencyjny zgłoszenia: 6640.1756.2021

Bydgoszcz, dnia 10.03.2021r.

Zakres aktualizacji mapy

Nie wykonano ustalenia obciążeń służebności gruntowych
Nie wyklucza się istnienia w terenie również
urządzeń podziemnych ułożonych a nie
zgłoszonych do inwentaryzacji geodezyjnej
Mapa zawiera stan prawny granic

Bydgoskie Centrum Geodezji

"KUBIT"

Krystian Mazur

Bartłomiej Mazur

ul. Kossaka 72, pok. 204 nr.upr. 8410

85-307 Bydgoszcz

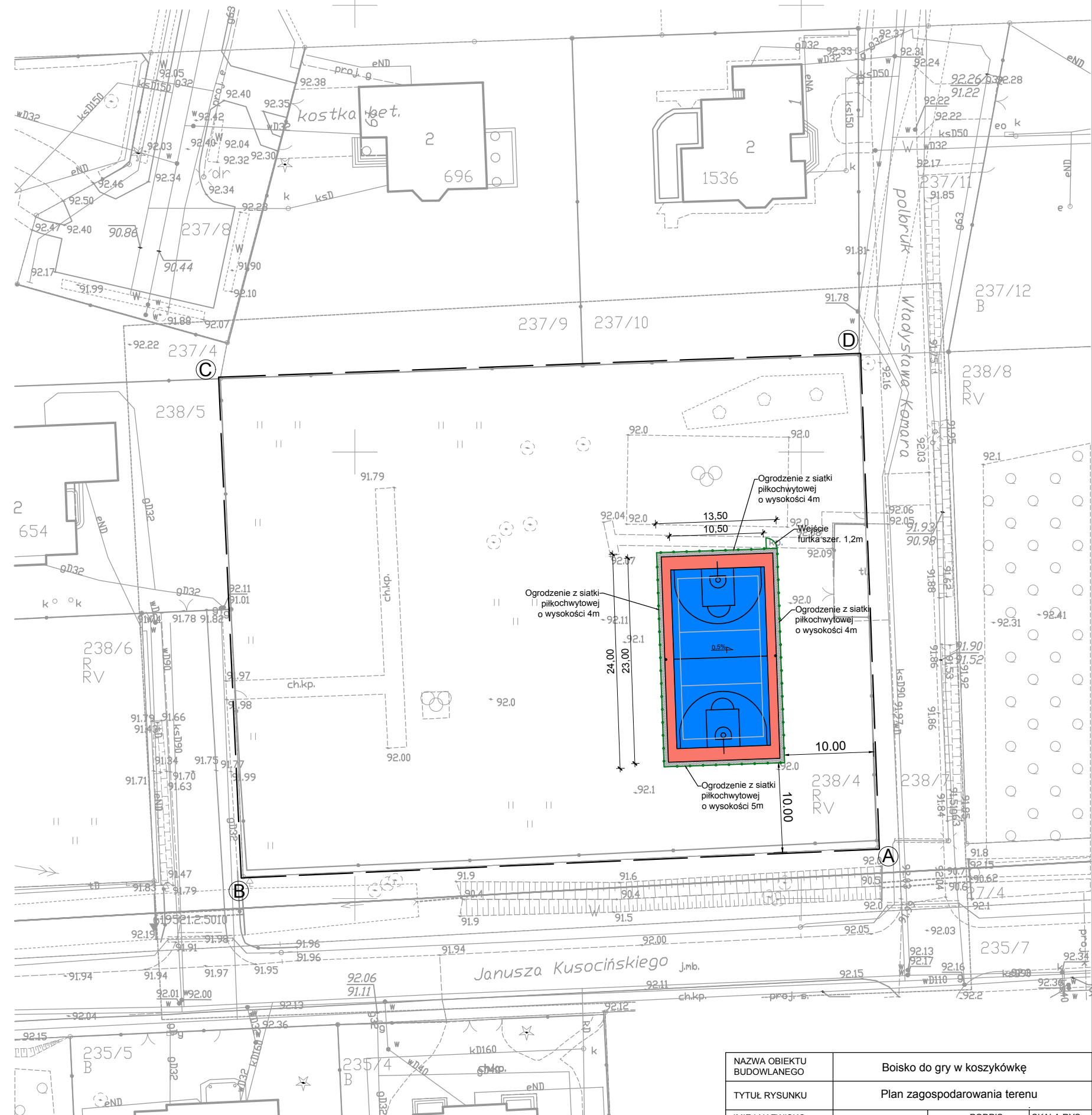
tel. 607128644

LEGENDA:

A-D obszar opracowania

- nawierzchnia modułowa polipropylenowa
- chodnik z kostki betonowej
- ogrodzenie - piłkochwyłt

<i>Poświadczam się, że niniejszy dokument został opracowany w wyniku prac geodezyjnych i kartograficznych, których rezultaty zawiera operat techniczny pozytywnie zweryfikowany. Jednocześnie informuję, że jestem świadomy odpowiedzialności karnej za złożenie fałszywego oświadczenia.</i>	
Identyfikator zgłoszenia prac geodezyjnych	6640.1756.2021
Organ służby geodezyjnej, który otrzymał zgłoszenie	STAROSTA BYDGOSKI
Wykonawca prac geodezyjnych	Bydgoskie Centrum Geodezji "KUBIT" Bartłomiej Mazur ul. Kossaka 72, pok. 204 85-307 Bydgoszcz
Nr oraz data sporządzenia dokumentu zawierającego wynik pozytywnej weryfikacji	
Imię i nazwisko oraz nr uprawnień zawodowych kierownika prac	Krystian Mazur nr upr 8410



NAZWA OBIEKTU BUDOWLANEGO	Boisko do gry w koszykówkę		
TYTUŁ RYSUNKU	Plan zagospodarowania terenu		
IMIĘ I NAZWISKO PROJEKTANTA	mgr inż.arch. Roman Romanowicz	PODPIS PROJEKTANTA	SKALA RYS. 1:500
NUMER UPRAWNIENI BUDOWLANÝCH	UAN-KZ-7210/259-87 Bez ograniczeń		NR RYS. 01
DATA SPORZĄDZENIA	Kwiecień, 2021		