

Wydruk mapy z systemu WebEWID



Wydruk w skali 1:500

Wydruk z systemu WebEWID

Sporządził: Bartosz Pater

Udostępniane informacje nie są dokumentami w postępowaniach administracyjnych i innych. Materiały zawierające informacje z powiatowego zasobu geodezyjnego i kartograficznego (w tym dane z operatu ewidencji gruntów i budynków Starostwa Powiatowego w Bydgoszczy) należy zamawiać w Wydziale Geodezji. Dokumenty zawierające inne informacje przetwarzane w Wewnętrznym Portalu Mapowym należy zamawiać w wydziałach merytorycznych, odpowiedzialnych za aktualizację tych danych.

Niemcz ul. Ferdynanda Magellana dz nr. 4/83
wodociąg głębokość ok 150,00 mb

Ⓢ



Bozenkowo ul. Własowa dz nr 113/11
 wolociągą długość ok 370,00 mb

14

Januzyn de nr 44/77, 44/67
wzbojagq d'auqoši ok 170,00 mb

112
112

Dokument bez mocy prawnej
Wydruk mapy z systemu WebEwid
8-01-2021



Wydruk w skali 1:500
Dobrych informacj nie są dokumentem, w postępowaniach administracyjnych i innych. Materiały zawierające informacje z powołanego zasobu geodezyjnego i kartograficznego, tj. mapy, dane z operacji ewidencyjnej, planów, budynków, elementów planowego w Wydziale Geodezji i Dokumentacji zawierające informacje przekazane w Wzrostnym Portalu
Wzrostnym Portalu zawierające informacje z powołanego zasobu geodezyjnego i kartograficznego, tj. mapy, dane z operacji ewidencyjnej, planów, budynków, elementów planowego w Wydziale Geodezji i Dokumentacji zawierające informacje przekazane w Wzrostnym Portalu
Miejscowym nadzór zamieszkiwać w wadliwych nieruchomościach, odpowiedzialności za okoliczności tych danych
Sportydział: Bortosz Pater

3aruzyn de nr 35/58
Wodociąg o długości ok 110,00 mb

11

Dokument bez mocy prawnej.

Wydruk mapy z systemu WebEwid

8-01-2021



Wydruk w skali 1:500

Udostępniane informacje nie są dokumentami w postępowaniach administracyjnych i innych. Materiały zawierające informacje z powiatowego zasobu geodezyjnego i kartograficznego (w tym dane z operatu ewidencji gruntów i budynków, Starostwo Powiatowe w Bydgoszczy) należy zamawiać w Wydziale Geodezji. Dokumenty zawierające inne informacje przetwarzane w Wewnętrznym Portalu Mapowym należy zamawiać w wydziałach merytorycznych, odpowiedzialnych za aktualizację tych danych.

Wydruk z systemu WebEwid

Sporządził: Bartosz Pater



Zolędowo dz nr 60/30 rejon ul. Pod Lasem
 wodociąg długość ok 130,00mb
 kanalizacja sanitarna długość ok 130,00mb

10



Wydruk w skali 1:1000

Wydruk z systemu WebEwid

Sporządził: Bartosz Pieter

Wszystkie dane w tym dokumencie są dokumentami w postaci danych administracyjnych i mapy ©. Materiały zawierają informacje z geoinformacji o charakterze planimetrycznym i kartograficznym (w tym dane z operatów ewidencyjnych) i budowlano-sterowawczych (z wyjątkiem danych z operatów ewidencyjnych) w Wydziale Geodezji. Dokumenty zawierające inne informacje geodezyjne w Wydziale Geodezji. Niepełnym należy zwrócić uwagę na wydrukach mapy, niepełnym należy zwrócić uwagę na aktualizację tych danych.

Nowy ul. Koszalińska dz 33/2
wodociąg długość ok 440,00mb

10 9



Wydruk w skali 1:500

Wydruk z systemu WebEWID

Sporządził: Bartosz Pater

Udostępniane informacje nie są dokumentami w postępowaniach administracyjnych i innych. Materiały zawierające informacje z powiatowego zasobu geodezyjnego i kartograficznego (w tym dane z operatu ewidencji gruntów i budynków Starostwa Powiatowego w Bydgoszczy) należy zamawiać w Wydziale Geodezji. Dokumenty zawierające inne informacje przetworzone w Wewnętrznym Portalu Mapowym należy zamawiać w wydziałach merytorycznych, odpowiedzialnych za aktualizację tych danych.

Niemcz ul. Ferdynanda Magellana dz nr 4/54
wodociąg otwartość ok 160,00mb



76

Maksymilianowo ul. Łąkowa
wodociąg długość ok 430,00 mb



Maxymilianowo ul. Ślusia de nr 338/7, 339/13
wzdłogię do długości ok 65,00 mb

05

Dokument bez mocy prawnej.

Wydruk mapy z systemu WebEwid

8.01.2021



Wydruk w skali 1:500

Dostępne informacje o tej dokumentacji w postępowaniach administracyjnych i innych. Materiały zawierające informacje z powiatowego zarządu geodezyjnego i kartograficznego (w tym dane z operatu ewidencyjnego i planów i budowlanych. Skonkretnione Powiatowego w Rydzewie) należy zamknąć w Wydziale Geodezji. Dokumenty zawierające inne informacje przetwarzane w Wydziale Geodezji.

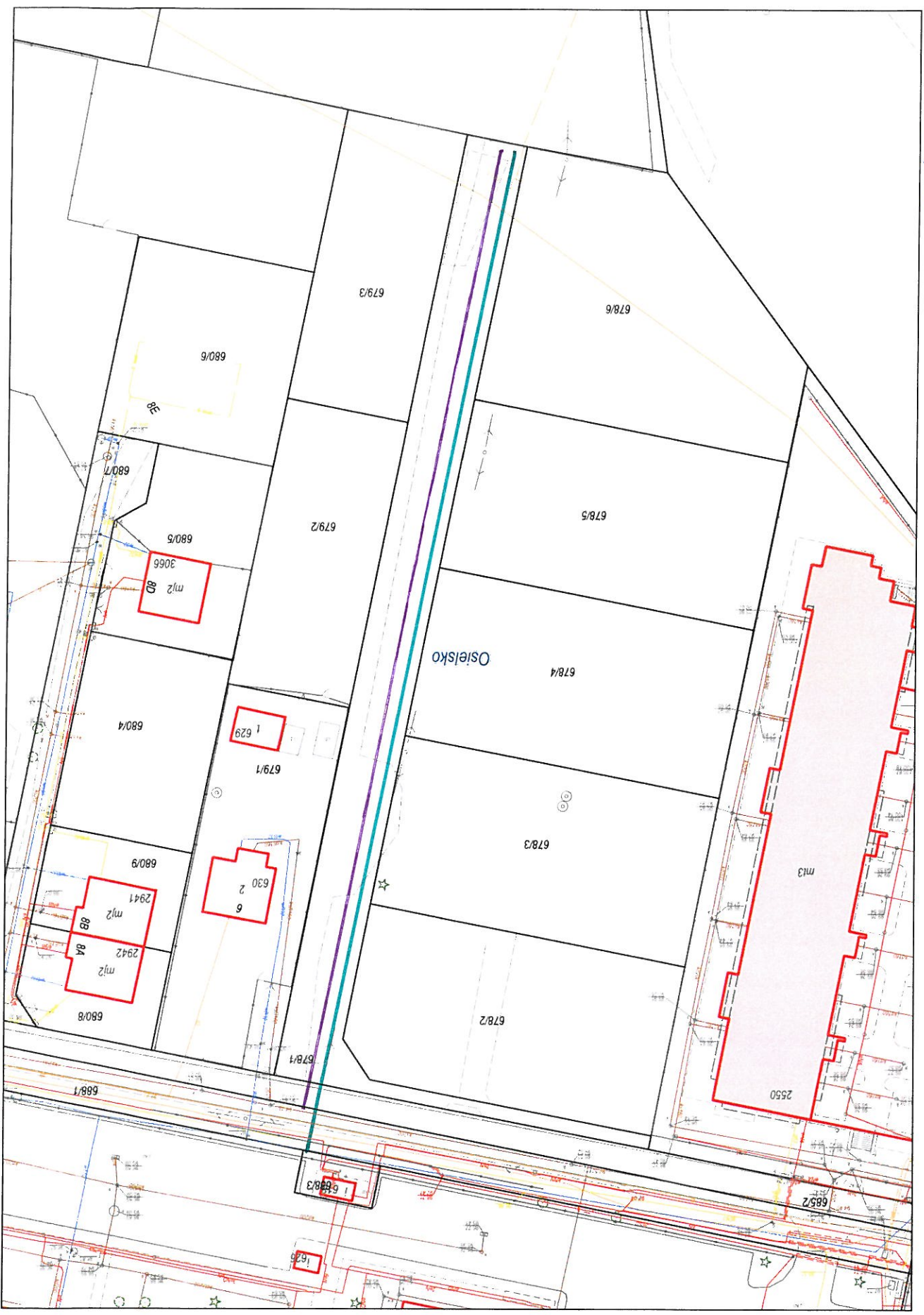
Wydruk z systemu WebEwid

Mapowym należy zamknąć w wydziale geodezyjnym, odpowiedzialnych za aktualizację tych danych

Sporządził: Bartosz Pieter

Osielsko dz. nr 678/1 rjon ul. Tyminankowej
wodociąg dł. ok. 150,00mb
kanalizacja sanitarna dł. ok. 145,00mb

2



Wydruk w skali 1:500
Udzielone informacje nie są dokumentem w postępowaniach administracyjnych i innych. Materiały zawierające informacje z powołanego zasobu geodezyjnego i kartograficznego (w tym dane z operatu ewidencyjnego i budynków Starostwa Powiatowego w Bydgoszczy) należy zsumować w Wydrukie Czołowej. Dokumenty zawierające inne informacje przetwarzane w Wewnętrznym Portalu Mapowym należy zsumować w wydrukach merytorycznych, odpowiednich do aktualności tych danych.
Wydruk z systemu WebWTD
Sporządził: Bartosz Pieter

