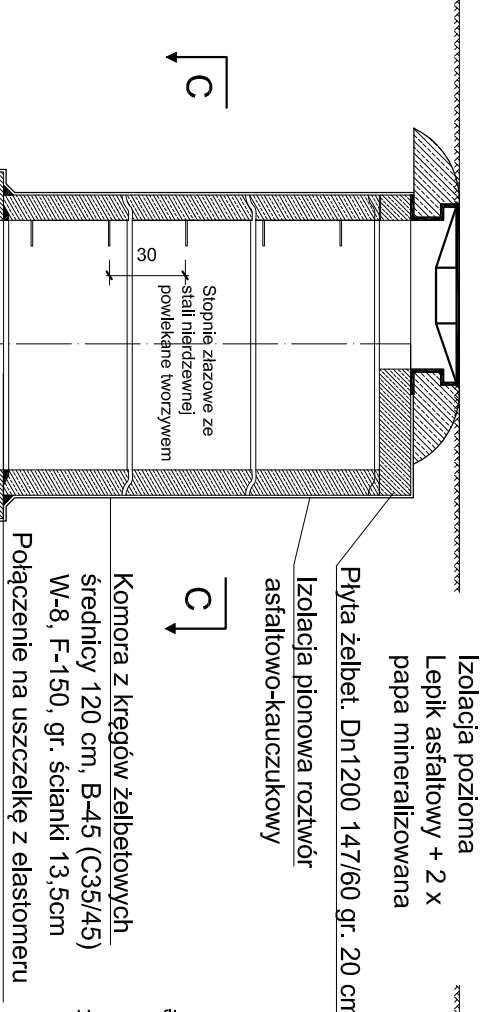


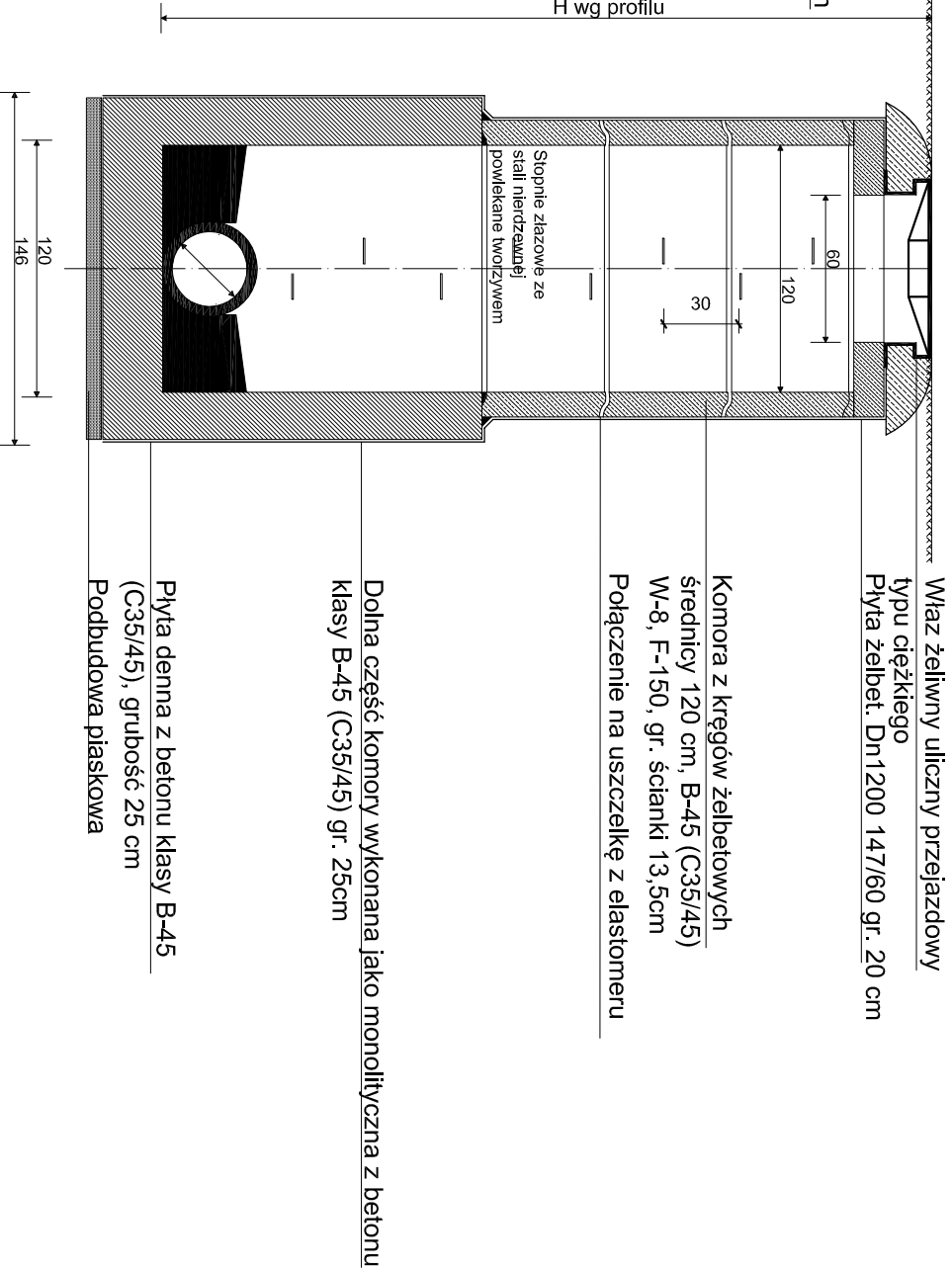
STUDNIA REWIZYJNA

MONTAŻ W TERENACH ZIELONYCH, CHODNIKACH

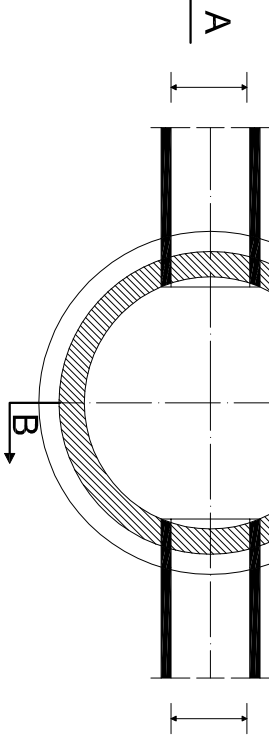
PRZĘKROJ A - A



PRZĘKROJ B - B



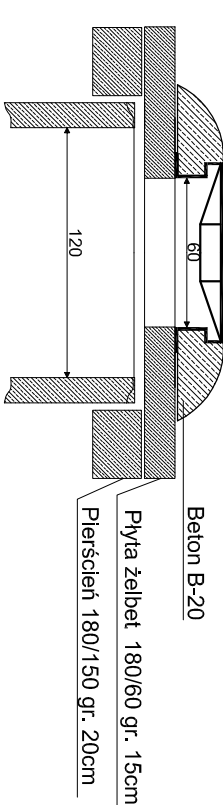
PRZĘKROJ C - C



MONTAŻ W JEZDNIACH, PLACACH, ZIAZDACH

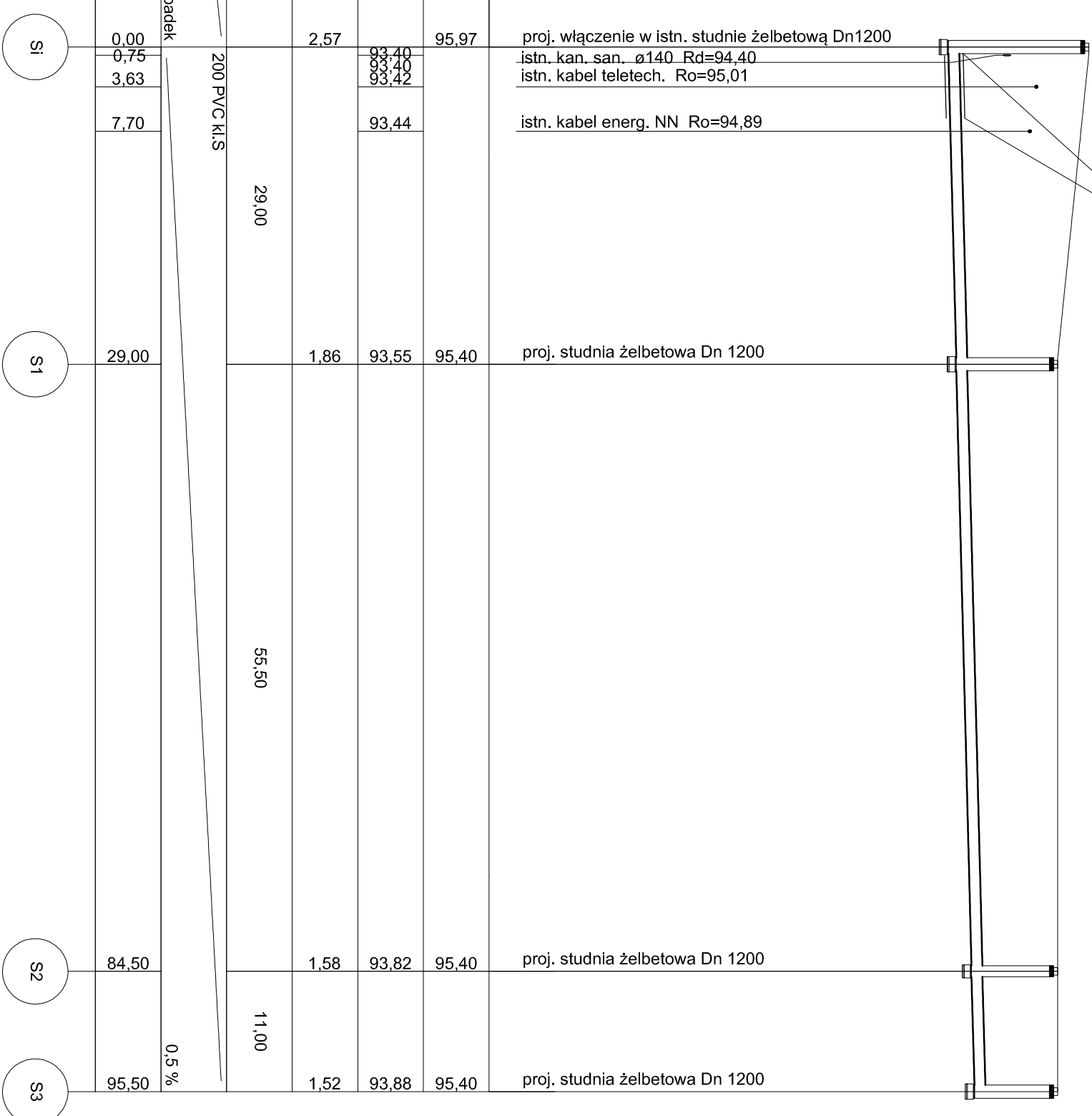
STUDNIA KANALIZACYJNA REWIZYJNA

WARIANT Z PIERSCIENIEM ODCIĄŻAJĄCYM



*Uszczelnienie połączeń kregów żelbetonowych wewnątrz i zewnątrz studni wykonąć klejem (bezskruczowo schnącym spoiwem hydraulicznym).

PRZEWIERT
R.O.DN355,6x10mm
STAL, L=6,5m



Poziom podłamałczy 85.00 m n.p.m.

proj. właczenie w istn. studnie żelbetową Dn1200
istn. kan. san. d140 Rd=94,40
istn. kabel teletech. Ro=95,01
istn. kabel energ. NN Ro=94,89


proj. studnia żelbetowa Dn 1200

proj. studnia żelbetowa Dn 1200

proj. studnia żelbetowa Dn 1200

KANALIZACJA
SANITARNA
PROFIL PODŁUŻNY

Skala pionowa 1:100
Skala pozioma 1:500

 INŻYNIERIA SANITARNA		UL. PINET 25 86-200 CHEŁMNO TEL./FAX (0-56) 682-00-55	
Pracownia Projektowo-Inwestycyjna			
TEMAT	Budowa sieci wodociągowej oraz sieci kanalizacji sanitarnej w rejonie ul. Szosa Gdańska w Osieku		
INWESTOR	Gmina Osiekko, ul. Szosa Gdańska 55A, 86-031 Osiekko		
RYSUJEK	mgr inż. Stanisław Majuszek		
PROJEKOWAŁ	mgr inż. Piotr Białoch		
SPRAWDZIŁ	mgr inż. Piotr Białoch		
OPRACOWAŁ	mgr inż. Piotr Białoch		
X-2017R	SKALA 1:500	NR RYS.	4