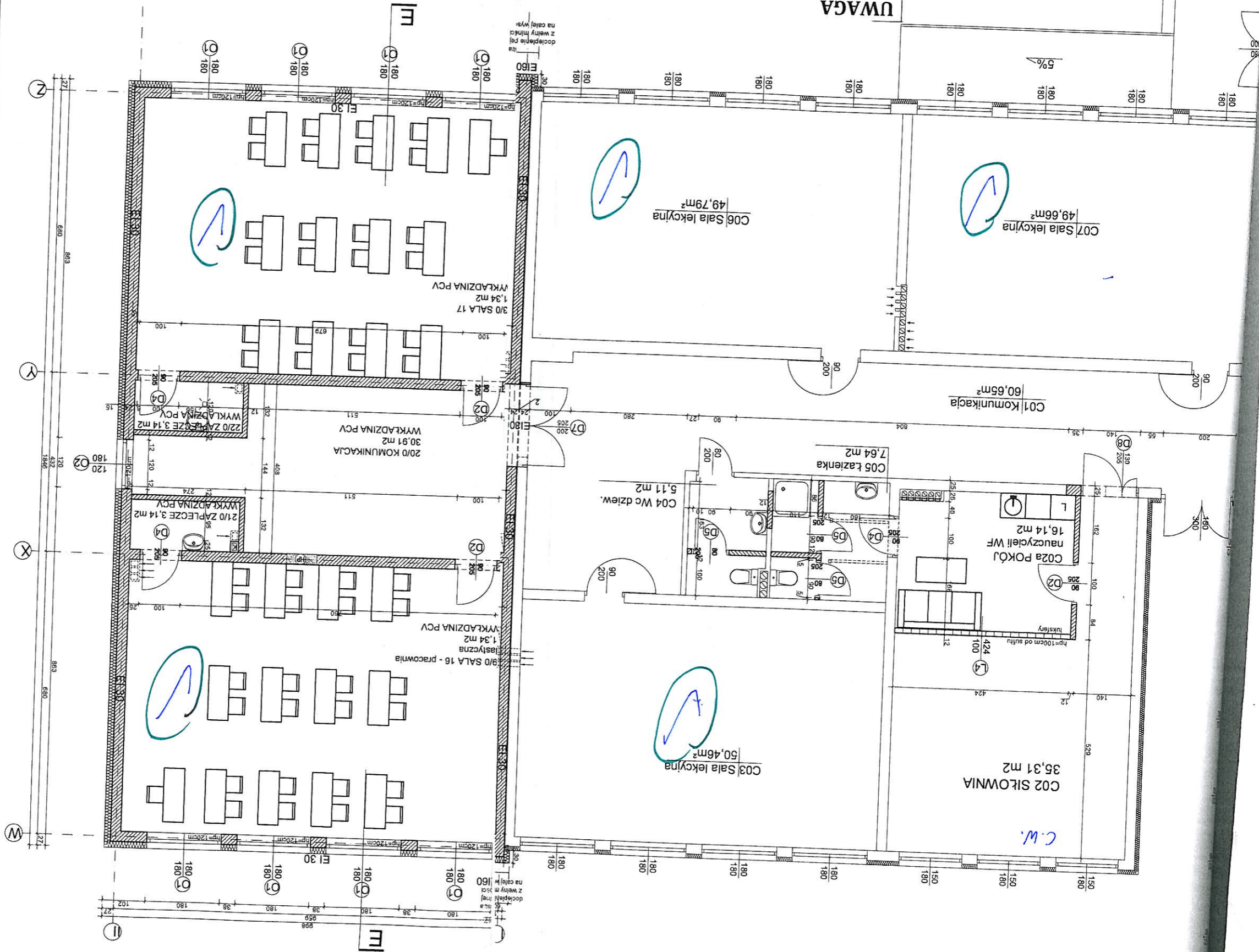
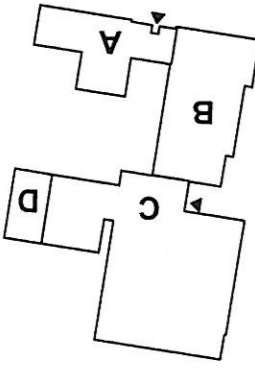


KOPROWANIE I ROZPOWISZCZENIE BEZ ZGODY FIRMY JEST ZABRONIONE		APM · BIN	
architektura konstrukcje instalacje		Piotr Mikołajewski	
Wierzbuchinek 27		86-014 Sienko	
Nazwa obiektu budowlanego		ROZBUDOWA I PRZEBUDOWA SZKOŁY PODSTAWOWEJ W OSIŁSKU, UL. CENTRALNA 7	
Inwestor:		Gmina Osielesko ul. Szosa Gdańska 55A 86-031 Osielesko	
Branża: ARCHITEKTURA			
Projektant:		inż. arch. Walerian Kortylewski nr upr. 2889/58	
Sprawdzający:		mgr inż. arch. Ernest Essuman- Mensah nr upr. GP-KZ-7342/553/94	
Opracowujący:		inż. arch. Julia Lipska	
Data:		grudzień 2012	
Faza:		PROJEKT BUDOWLANY	
Skala:		1:100	
Numer rys.:		A-3	
Rzut parteru - cz. 2 - budynek D			

RZECZOZNAWCA DO SPRAW ZABEZPIECZEŃ  
PRZECIWPÓZAROWYCH  
Andrzej Siusarek, Nr upr. 331/96  
BYDGOSZCZ, dn. 11.12.2012  
Zgodność projektu z wymaganiami ochrony  
przeciwpożarowej stwierdzam  
bez uwag z uwagami:



**UWAGA**  
Drzwi na drodze ewakuacyjnej (w komunikacji) otwierane do środka pomieszczeń za wyjątkiem drzwi do pomieszczeń sanitarnych otwieranych na zewnątrz o kącie otwarcia 180° - zgodnie z projektem wykonawczym.