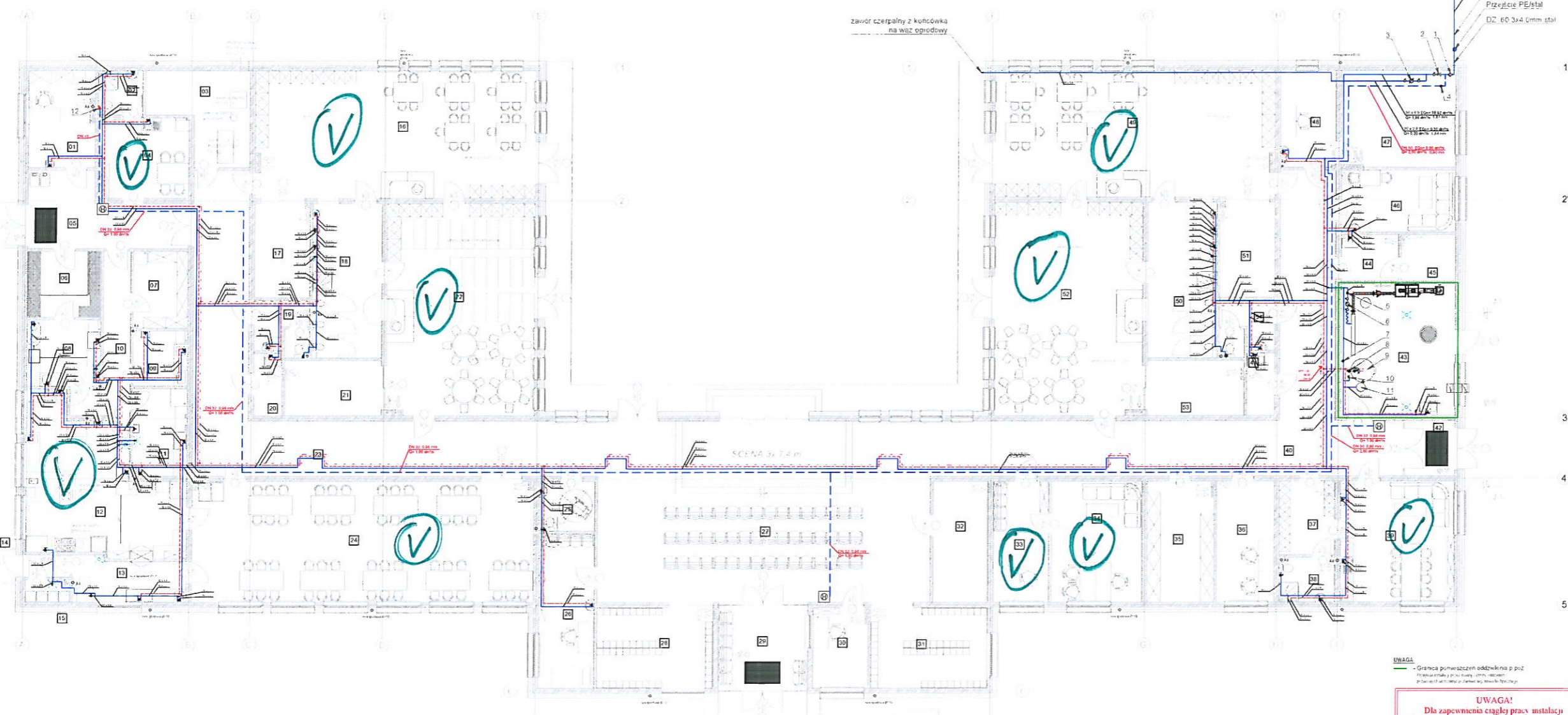


INSTALACJA WODOCIĄGOWA - RZUT PARTERU SKALA 1:100

C.D. zgodnie z rys. IS 1
 $I_{Qn} = 11,22 \text{ dm}^3/\text{s}$
 $1,21 \text{ m/s} \quad Q = 2,00 \text{ dm}^3/\text{s}$
 dz. 63x5,8mm PE
 Przekłucie PE/stal
 DZ. 60.3x4.0mm stal



Zawór czerpalny z końcówką na wóz ogrodowy



PRZEWODY WODOCIĄGOWE ROZDZIELCZE PROWADZIC W POSADZCE KORYTARZA

- Opis oznaczeń:**
- Przewody instalacyjne z PE - PE na luz (niekierowane)
 - Przewody instalacyjne z PE - PE na luz (kierowane)
 - Przewody instalacyjne z PE - PE na luz (kierowane) - PE/stal
 - Przewody instalacyjne z PE - PE na luz (kierowane) - PE/stal
- Hydrant wewnętrzny DN 25 długość wału 1,4m
 Zawór odniesiony
 Zawór odniesiony - sterowany ręcznie 1/2" 150mm
 Zawór odniesiony - sterowany ręcznie 1/2" 150mm
 Zawór odniesiony - sterowany ręcznie 1/2" 150mm
 Zawór odniesiony - sterowany ręcznie 1/2" 150mm

- Spis armatury:**
1. Zawór DN 15
 2. Zawór przebiegowy 1/2" 150 DN 15
 3. Zawór przebiegowy 1/2" 150 DN 15
 4. Zawór przebiegowy 1/2" 150 DN 15
 5. Zawór przebiegowy 1/2" 150 DN 15
 6. Zawór przebiegowy 1/2" 150 DN 15
 7. Zawór przebiegowy 1/2" 150 DN 15
 8. Zawór przebiegowy 1/2" 150 DN 15
 9. Zawór przebiegowy 1/2" 150 DN 15
 10. Zawór przebiegowy 1/2" 150 DN 15
 11. Zawór przebiegowy 1/2" 150 DN 15
 12. Zawór przebiegowy 1/2" 150 DN 15

UWAGA!
 Dla zapewnienia ciągłej pracy instalacji hydrantowej, instalację podłączając do płuczki ustępowej w pom. nr 19. Na przewód zamontować zawór elektromagnetyczny normalnie otwarty

 GRUPA RPK ARCHITECTURA I BUDOWNICTWO ul. Reymonta 15, Pogoń, gm. Koszęce tel. 502-561260 www.rpkarchitekt.pl	
Gmina Osiekko ul. Szosa Gdańska 55A, 66-031 Osiekko	
ul. Słowackiego 62, 66-034 Osiekko	
mgr inż. Tomasz Pietrak	POI/0230/PODS.12 18.07.2014
mgr inż. Adam Szynalski	POI/0230/PODS.11 18.07.2014
Projekt przewidziany przy ul. Żelazowej w Osiekku wraz z niezbędną infrastrukturą	
Instalacja wodociągowa - rzut parteru	IS 20