

Mapa do celów projektowych
skala 1:500
Osielsko
Gmina: Osielsko
odcinek 3 (3)

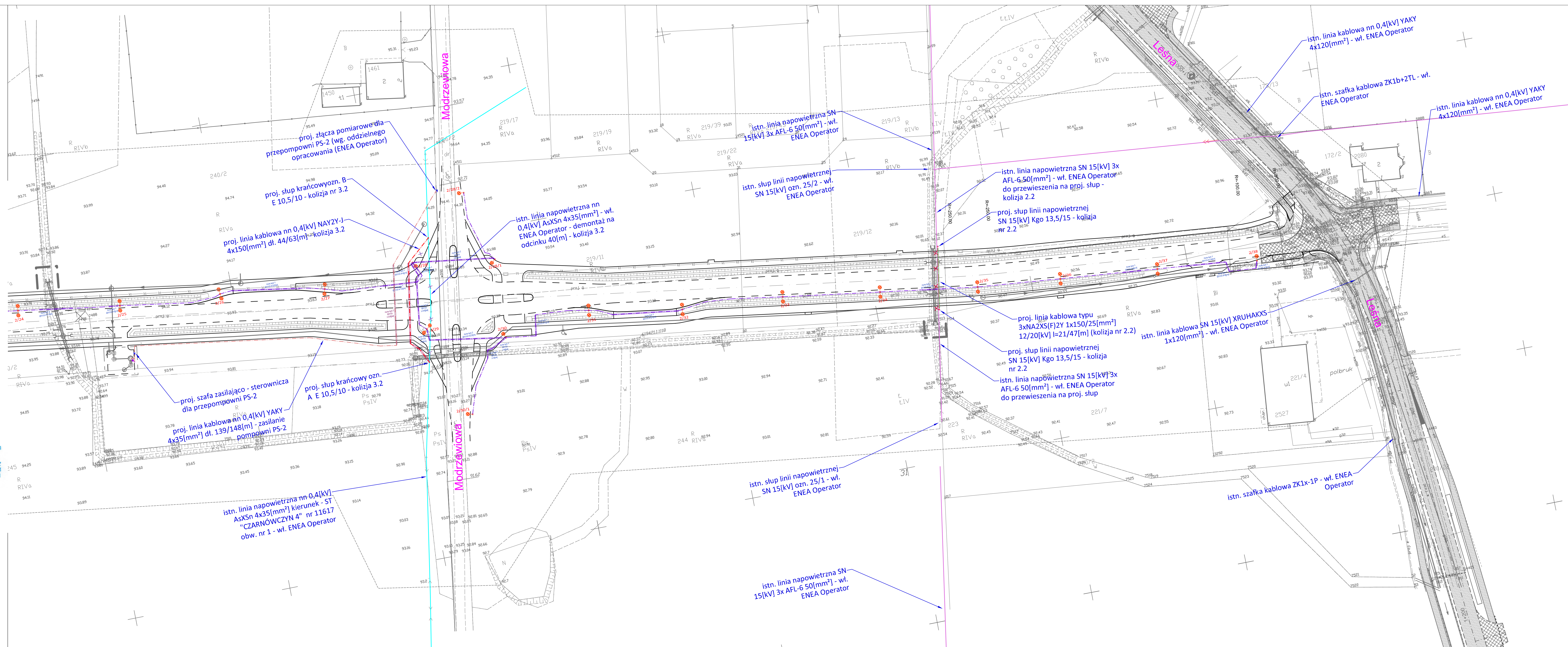
Podpisano się, że niniejszy dokument został opracowany w wyniku prac geodezyjnych i kartograficznych, których rezultaty zawierają operaty techniczne wyczerpujące do ewidencji materiałów cartographicznego zasobu geodezyjnego i kartograficznego

Organizacja parafelowa
STAROSTA BYDGOSKI
P.0403.2019.4117
Z up. Starosta Bydgoskiego
12.07.2019
Przez Zdzisława Chmury Specjalista

ark.: 6.194.21.09, 6.194.21.04
Obręb: 0010 Osielsko
jedn. ewi: 040306_2, Osielsko
PUWG 2000, s.6
ukł. wys. EVRF2007
Identyfikator zgłoszenia: 6640.3793.2019
Bydgoszcz, dnia 13.06.2019r.

Biuro Usług Geodezyjnych DELTA
ul. Gdańska 139, 85-022 Bydgoszcz
REGON 092359347 • NIP 967-101-83-74
tel. 52 522 33 82, kom. 693 766 711

Zgodnie z § 72 Rozporządzenia z dnia 9 listopada 2011r. w sprawie standardów technicznych wykonywania geodezyjnych pomiarów sytuacyjnych... (Dz.U. 2011nr 263 poz. 1572 z późn. zm.) niniejsza mapa została opracowana zgodnie z celem projektowym określonym przez zamawiającego, dostosowując opracowanie do projektowanej inwestycji.



- LEGENDA:
- proj. słup oświetleniowy 8[m] z wysięgnikiem i oprawa LED
 - proj. linia kablowa oświetleniowa
 - proj. rury osłonowe dla kabli oświetleniowych
 - proj. szafka oświetleniowa
 - proj. linia kablowa elektroenergetyczna nn
 - proj. rury osłonowe dla kabli elektroenergetycznych
 - proj. linia kablowa elektroenergetyczna SN 15[kV]
 - proj. rury osłonowe dla kabli elektroenergetycznych SN 15[kV]
 - istn. słup oświetleniowy
 - proj. linia kablowa oświetleniowa jako odtworzenie ciągu kablowego oświetleniowego
 - element demontowany sieci elektroenergetycznej
 - element demontowany sieci oświetleniowej
 - proj. kanalizacja dla sygnalizacji świetlnej
 - proj. szafka sygnalizacji świetlnej
 - proj. studnia dla sygnalizacji świetlnej SKR-1

| | | | |
|---|------------------------|---------------------|-----------------|
| Pracownia Projektowa KONICZYNA | | | |
| Inwestor: Gmina Osielsko ul. Szosa Gdańska 55A; 86-031 Osielsko | | | |
| Nazwa inwestycji: Rozbudowa ul. Topolowej w Osielsku na odcinku od wlotu skrzyżowania Al. Mickiewicza - Jana Pawła II do skrzyżowania z ul. Lesna | | | |
| Stadium dokumentacji: PROJEKT WYKONAWCZY | | | |
| Nazwa systemu: PROJEKT ZAGOSPODAROWANIA TERENU - BRANŻA ELEKTRYCZNA | | | |
| Projektant: | inż. Przemysław Procek | Podpis: | |
| Sprawdzający: | inż. Arkadiusz Dewalt | Podpis: | |
| Zespół projektowy: | | Podpis: | |
| Data: 08.2019 r. | Skala: 1 : 500 | Branda: ELEKTRYCZNA | Nr Rysunku: 1/4 |