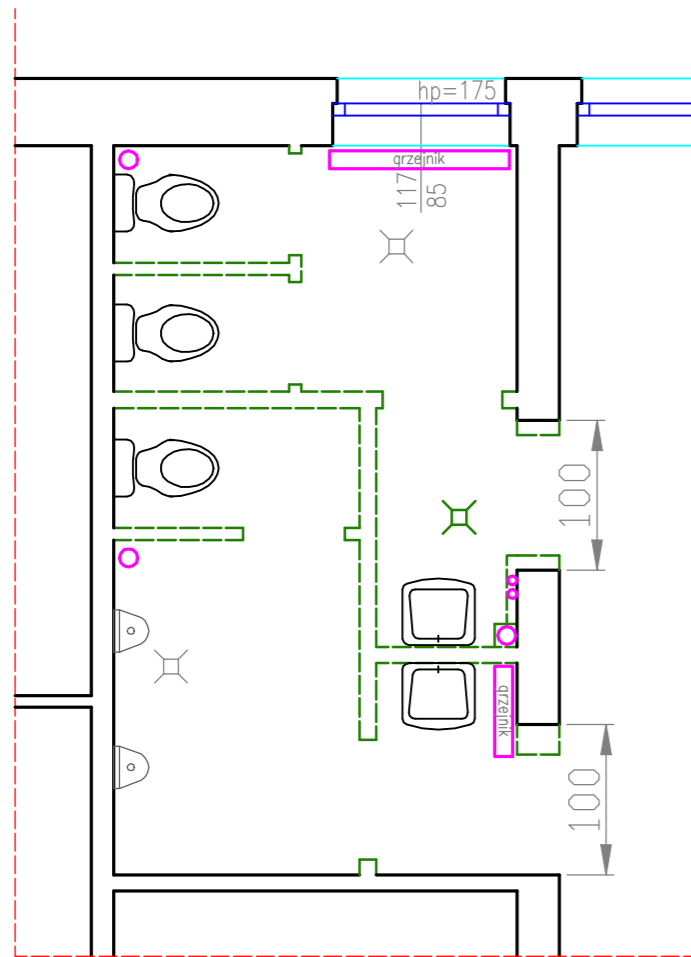
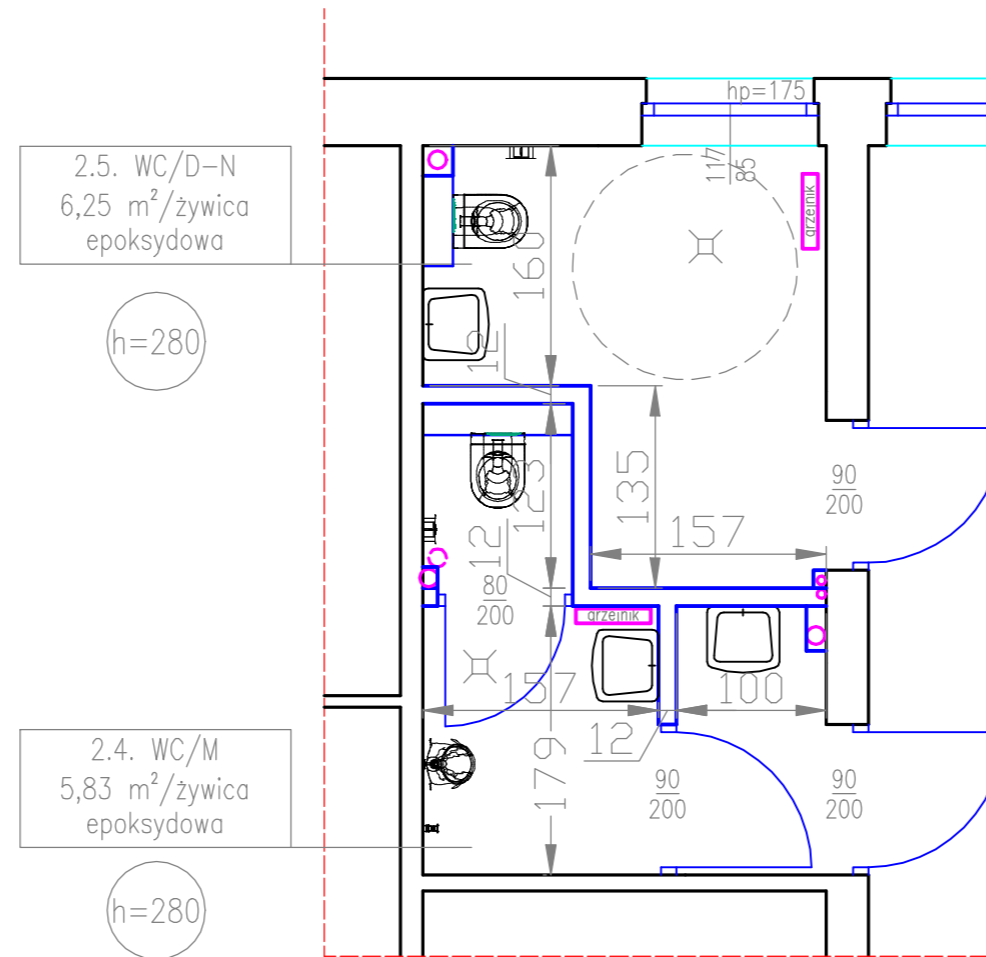


POMIESZCZENIA WC - WYBURZENIA



POMIESZCZENIA WC - STAN PROJEKTOWANY



 elementy istniejące
 elementy projektowane
 elementy do wyburzenia

1. Ścianki działowe do wyburzenia pokazano na rysunku. Elementy nie podlegające rozbiórce zabezpieczyć przed uszkodzeniem.
2. Projektowane ścianki działowe w systemie suchej zabudowy – profile metalowe CW/UW, płyty GKBI gr. 12,5mm, wełna akustyczna gr. 10cm.
3. Sufit podwieszony systemowy z płyt białych 60x60cm.
4. Posadzka z żywicy epoksydowej cienkowsarstwowa antypoślizgowa, wpusty podłogowe ze stali nierdzewnej. Cokoty wyoblone o wysokości 10cm.
5. Na ścianach płytki ceramiczne do wysokości 220cm nad posadzką. Powyżej gładzie gipsowe i farba lateksowa.
5. Kolorystyka i wyposażenie wg projektu aranżacji.

INWESTOR	GMINA OSIELSKO, 86-031 OSIELSKO, SZOSA GDAŃSKA 55A		
JEDNOSTKA PROJEKTOWA	PBU PORTAL, 85-090 BYDGOSZCZ, UL. POWST. WLKP. 55/49, TEL. 602-10-76-59, e-mail: pbu.portal@wp.pl		
OBIEKT	BUDYNEK KOMUNALNY		
LOKALIZACJA	OSIELSKO, UL. CENTRALNA 6		
NAZWA RYSUNKU	RZUT PIĘTRA (fragment) - REMONT POMIESZCZEŃ WC	SKALA 1:50	NR RYS.3
BRANŻA	PROJEKTANT	DATA 10.03.20. FORMAT A3	
ARCHITEKTURA	MGR INŻ. ARCH. GRAŻYNA CZARCZYŃSKA-KAJA UPR.BUD. UAN-KZ-7210/132/86	PODPIS	
	OPRACOWAŁA INŻ. AGNIESZKA ZIEMBIŃSKA		