

MAPA DO CELÓW PROJEKTOWYCH

skala 1:500

woj.: kujawsko-pomorskie
pow.: bydgoski

Jed. ewid.: Osielesko [040306_2]
Obręb: ŻOLEDOWO [0013]

ID zgl.: 6640.3689.2017

Dziatka: w g. ~~AKRESU~~

PWUG 2000 s. 6 Ukl. wys. Amsterdam



Mapa stanowi pochodną zasadniczej mapy numerycznej po pomiarze wykonanym w mieście czerwcu 2017 roku

Nie wykonano ustalenia obciążenia służebnościami gruntowymi.

Przedsiębiorstwo Usług Geodezyjnych i Kartograficznych

GEOPLAM s.c.
ul. Betonowa 1, 86-005 BIAŁE BŁOTA
tel./fax (052) 349-40-68; 324-01-85

GEODETA

Krzysztof Adamski
nr. zawodowa nr 6437

001-17-12

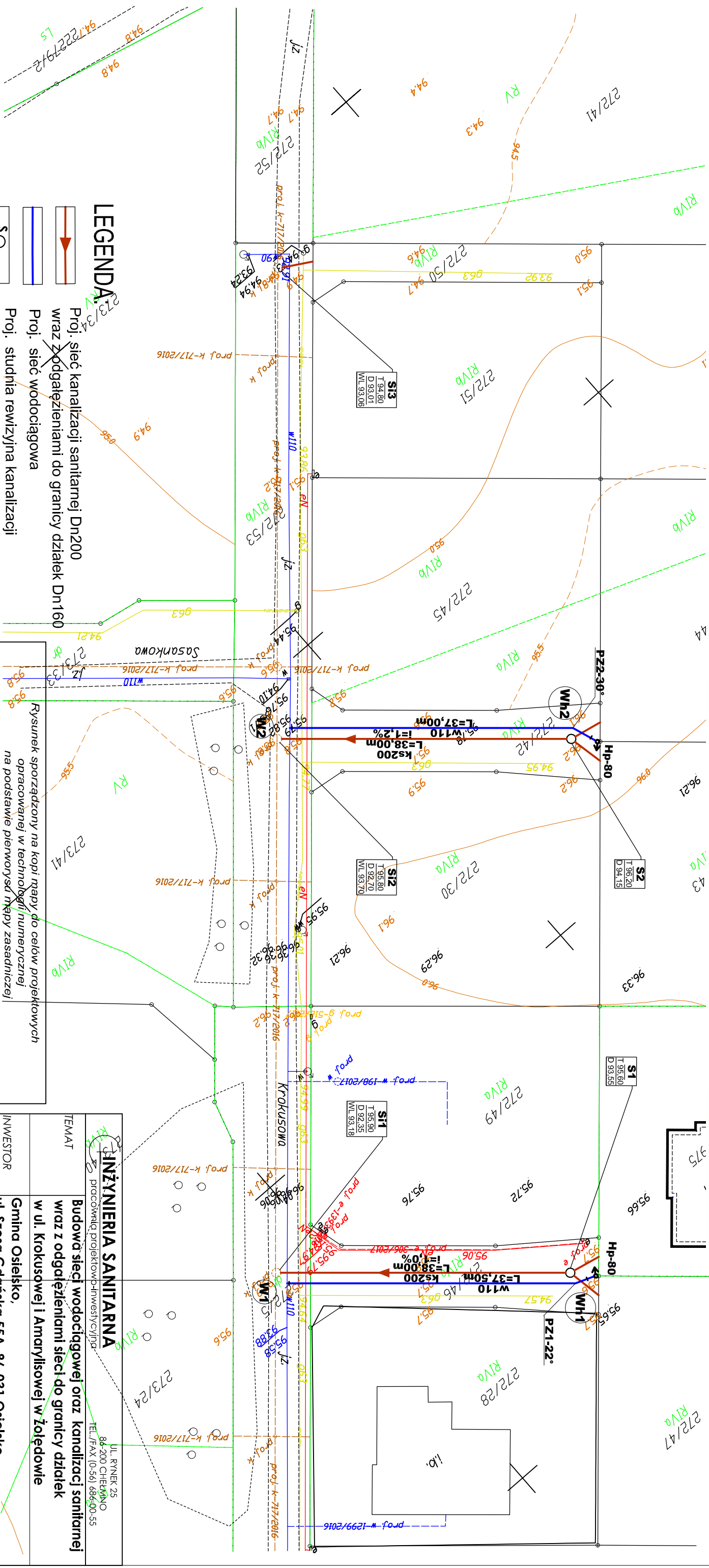
Wszystkie obiekty budowlane i przynależne podziemi podlegają wytyczeniu oraz zmianom wycenienia wycenienia geodezyjnego

Zastrzeżenie: Mapa może nie zawierać pełnej informacji o przebiegu przewodów podziemnych, których brak zgłoszenia do geodezyjnej inwentaryzacji spowoduje błędne dane w brzoźnych oraz stosowanych metod pomiaru w terenie jest niemożliwe.

Podpisująca się, że niniejszy dokument został opracowany w wyniku prac geodezyjnych i kartograficznych, których rezultaty zawiera raport techniczny wpisany do ewidencji, których rezultaty podlega wytyczeniu geodezyjnego i kartograficznego	STANISŁAW BRDROSKI
Organ prowadzący podziemi	P-0403.2017.
Zaświadczenie geodezyjne	4052
Data wykonania pomiaru technicznego	25 LIP 2017
Imię, nazwisko i podpis osoby reprezentującej organ	Z up. Stanisław Bydgoski

Wszystkie obiekty budowlane i przynależne podziemi podlegają wytyczeniu oraz zmianom wycenienia wycenienia geodezyjnego

Zastrzeżenie: Mapa może nie zawierać pełnej informacji o przebiegu przewodów podziemnych, których brak zgłoszenia do geodezyjnej inwentaryzacji spowoduje błędne dane w brzoźnych oraz stosowanych metod pomiaru w terenie jest niemożliwe.



LEGENDA

- Proj. sieć kanalizacji sanitarnej Dn200 wraz z odgałęzieniami do granicy działek Dn160
- Proj. sieć wodociągowa
- Proj. studnia rewizyjna kanalizacji sanitarnej Dn1200
- Istn. studnia rewizyjna kanalizacji sanitarnej
- Proj. węzeł sieci wodociągowej
- Proj. hydrant Hp-80

Rysunek sporządzony na kopii mapy do celów projektowych opracowanej w technologii numerycznej na podstawie planów i mapy zasadniczej wykonanej w ramach robót geodezyjnych i przyjętej do zasobu.

Potwierdzam

zgodność kopii mapy do celów projektowych z oryginałem zgodnie z §8 ust. 1 rozporządzenia Ministra Transportu, Budownictwa i Gospodarki Morskiej z dnia 25 kwietnia 2012 w sprawie szczegółowego zakresu i formy projektu budowlanego (Dz. U. z 2012r. poz. 462 z późn. zm.)

Projektant:	mgr inż. Sławomir Matuszak KUP10139/PW0505	Podpis:
-------------	---	---------

INŻYNIERIA SANITARNA pracownia projektowo-inwestycyjna ul. RYNEK 25 86-200 CHERNO TEL./FAX (0-56) 586-90-55	
TEMAT	Budowa sieci wodociągowej oraz kanalizacji sanitarnej wraz z odgałęzieniami sieci do granicy działek w ul. Krokusowej i Amaryllisowej w Żoleńdowie
INWESTOR	Gmina Osielesko, ul. Szosa Gdńska 55A, 86-031 Osielesko
RYSUNEK	PROJEKT ZAGOSPODAROWANIA TERENU - AKKSZ 1
PROJEKTOWAŁ	mgr inż. Sławomir Matuszak Upewniono bud. do projektowania bez opłat - cena w specjalności inżynierskiej i sieci sanitarnej nr ewid. KUP/0139/PW05/05
SPRAWDZIŁ	mgr inż. Piotr Bonach Upewniono bud. do projektowania bez opłat - cena w specjalności inżynierskiej i sieci sanitarnej nr ewid. KUP/0149/PW05/10
OPRACOWAŁ	inż. Jakub Górecki
DATA	15.11.2017
PODPIS	15.11.2017
SKALA	1:500
NR RYS.	2