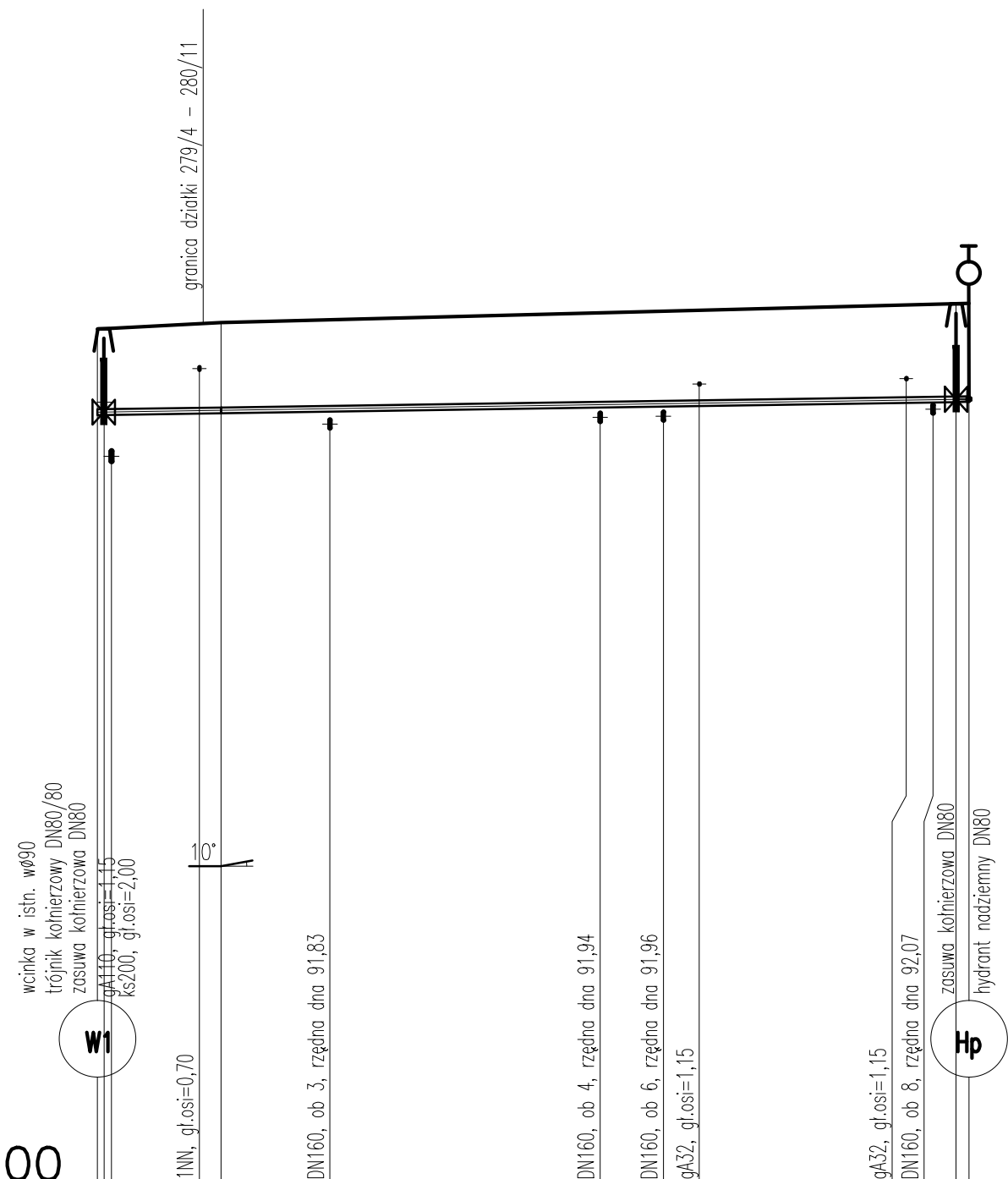


W1 – Hp
Podziałka 1:100/500



P.p.=80,00

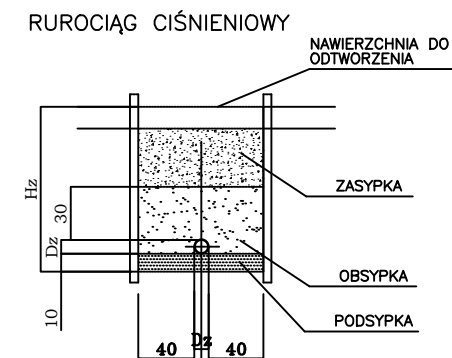
Zagłębienie osi od terenu istn.	1,30	1,37	1,39	1,43	1,44	1,49	1,49	1,50
Rzędna istniejącego terenu	93,40	93,50	93,54	93,65	93,68	93,79	93,79	93,80
Rzędna osi proj. rurociągu	92,10	92,13	92,15	92,22	92,23	92,30	92,30	92,30
Długość odcinka	9,67	8,52	21,14	4,95	21,09	1,80	1,00	
Proj. spadek rurociągu, odległość	L=68,18 i=3,0 ‰							
Proj. średnica nominalna, materiał	DN90 PE DN80 żeliwo							
Hektometr i odległości	0	9,67	18,19	39,33	44,28	47,08	63,27	67,18

Oznaczenia:

- W1 oznaczenie węzła wodociągowego
- Hp projektowany hydrant nadziemny DN80
- projektowana zasuwa klinowa kolnierzowa

UWAGA:

1. Wartości rzędnych oraz głębokości istniejącej infrastruktury podano w przybliżeniu.
2. W miejscu zbliżenia projektowanej sieci do kabli eN i t należy zastosować rurę dwudzielną na kablach
3. Wykopy odwodnić za pomocą igłofiltrów.
4. Podsypka, obsypka i zasypka rurociągu wg opisu.
5. Prace ziemne w miejscach kolizji i zbliżeń z sieciami wykonywać ręcznie.
6. Zachować wymagane normami odległości zbliżeń w pionie i poziomie od istniejącej infrastruktury.
7. Przy robotach w miejscu kolizji z istniejącą infrastrukturą podziemną zachować ostrożność, sprawdzać przekopami poprzecznymi.



ECOKUBE TECHNOLOGIE OCHRONY ŚRODOWISKA Ecokube Sp. z o.o. ul. Wólczańska 128-134, 90-527 Łódź			
Inwestor: <i>Urząd Gminy Osielesko ; ul. Szosa Gdańska 55A, 86-031 Osielesko</i>			
Nazwa inwestycji: Wykonanie dokumentacji projektowej budowy sieci wod. - kan. na wybranych obszarach gminy Osielesko			
Tytuł opracowania: Projekt budowlany budowy sieci wodociągowej oraz sieci kanalizacji sanitarnej wraz z odgałęzzeniami sieci do granicy działek w rejonie ul. Słonecznej w Żołędowie - ZADANIE 18		Branża: SANITARNA	Stadium: PBW
Tytuł rysunku: PROFIL PROJEKTOWANEGO WODOCIĄGU		Skala: 1:100/500	Data: 01.2019
Projektował: mgr inż. Katarzyna Matuszewska-Turniak	Nr uprawnień: LOD/0894/P00S/08	Podpis:	2
Opracował: mgr inż. Robert Mik	Nr uprawnień: -	Podpis:	
Sprawił: mgr inż. Katarzyna Krzak	Nr uprawnień: LOD/1698/P00S/11	Podpis:	