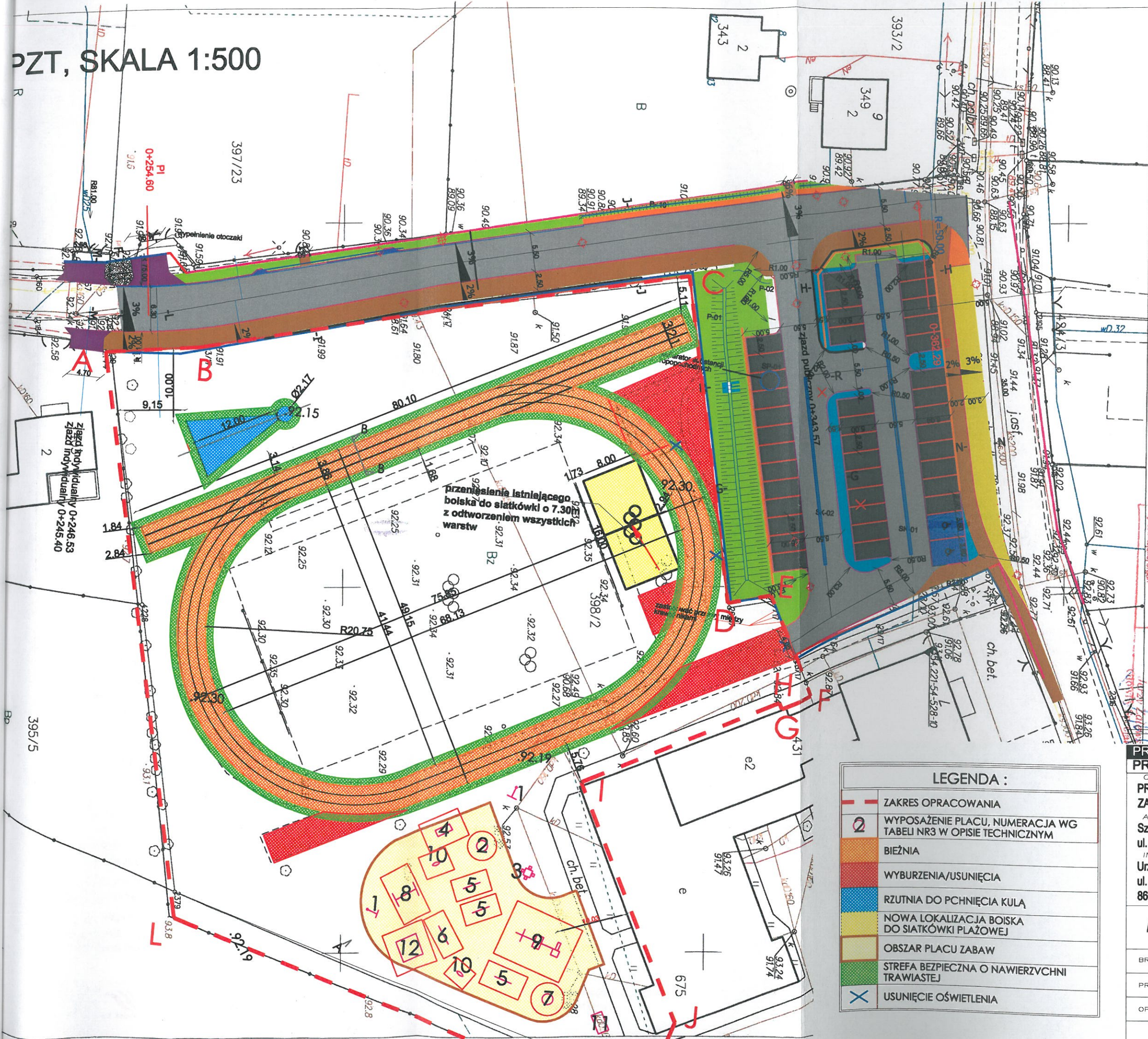


Załącznik nr 1  
dnia 11.12.2018  
Sektory mapy: 6.195.21.12.2.1: 6.195.21.07.4.3  
I.D.: 6640.6673.2018  
1. Układ wsp. płaskich: "2000" strefa 18  
2. Układ wysokościowy: Kronstadt 60  
UWAGA:  
Nie wyklucza się istnienia w terenie innych nie wykazanych na niniejszej mapie urządzeń podziemnych, które nie były zgłoszone do inwentaryzacji, lub o których brak jest informacji w instytucjach branżowych.

MAPA DO CELOW PROJEKTOWYCH

SKALA 1:500

PZT, SKALA 1:500



Za zgodność z oryginałem  
10.01.2018 data  
Kowalski podpis

PROJEKT ZAGOSPODARCZ  
P.M.03.20.19 6.68  
04.01.2018  
Z. J. J. Starosta

LEGENDA :

	ZAKRES OPRACOWANIA
	WYPOSAŻENIE PLACU, NUMERACJA WG TABELI NR3 W OPISIE TECHNICZNYM
	BIĘZNIA
	WYBURZENIA/USUNIĘCIA
	RZUTNIA DO PCHNIĘCIA KULA
	NOWA LOKALIZACJA BOISKA DO SIATKÓWKI PLAŻOWEJ
	OBSZAR PLACU ZABAW
	STREFA BEZPIECZNA O NAWIERZCHNI TRAWIASTEJ
	USUNIĘCIE OŚWIETLENIA

PROJEKT inż. arch. Szymon Kowalski  
ul. Wojska Polskiego 16/4,  
89-526 Lubiewo

OBIEKT:  
**PRZEBUDOWA BOISKA SZKOLNEGO WRAZ Z ZAGOSPODAROWANIEM TERENU PLACU ZABAW**

ADRES:  
Szkoła Podstawowa im Jana Pawła II  
ul. Szkolna 7, 86-021 Maksymilianowo

INWESTOR:  
Urząd Gminy Osielesko  
ul. Szosa Gdańska 55A  
86-031 Osielesko

Plan Zagospodarowania Terenu

BRANŻA	ARCHITEKTURA
PROJEKTANT:	mgr inż. Adrian Kowalski
OPRACOWAŁ:	mgr inż. Adrian Kowalski
	inż. arch. Szymon Kowalski