

Mapa do celów projektowych

skala 1:500

OSIELSKO

ark. mapy: 354_223_021

jedn. ew: Osielsko [040306_2]

obręb: Osielsko-F0010

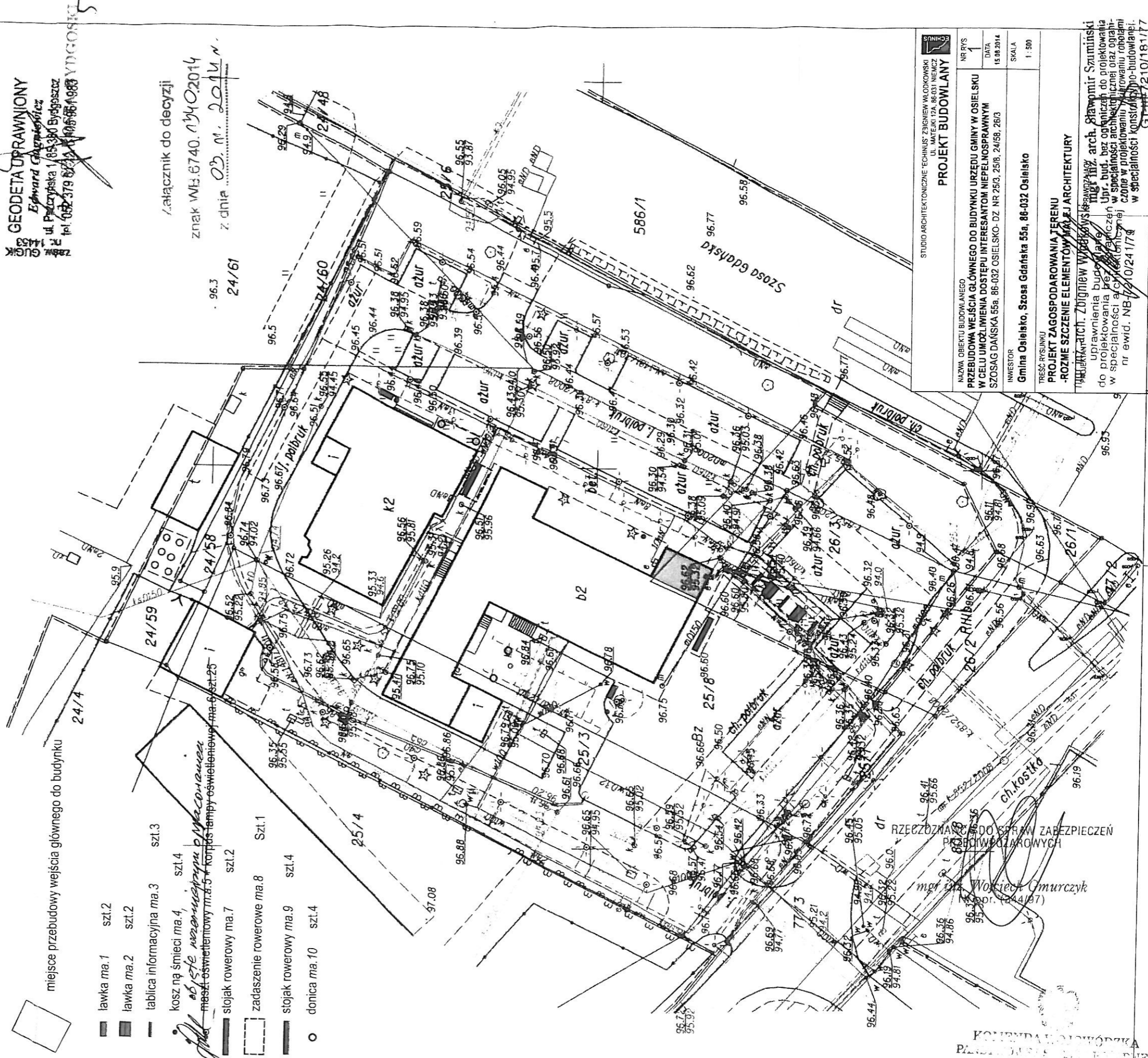
dz. nr 25/8

KERG: 6640.3635.2014 PUVG "1965"

ukł. wys. Kronsztadt 86

Nie wykonano ustalenia obciążeń służebnościami gruntowymi.

- miejsce przebudowy wejścia głównego do budynku
- lawka ma.1 szl.2
- lawka ma.2 szl.2
- tablica informacyjna ma.3 szl.3
- kosz na śmieci ma.4 szl.4
- *objęte rozprawą wyłączenia*
miast. oświetleniowy nr.8.5. Komora lampy oświetleniowej ma.6 szl.25
- stojak rowerowy ma.7 szl.2
- zadaszenie rowerowe ma.8 szl.1
- stojak rowerowy ma.9 szl.4
- donica ma.10 szl.4



GEODETA UPRAWNIONY
Edward Gajdosz
ul. Pocztyńska 1/65-300 Bydgoszcz
tel. 052 379 6230 / 052 379 6231

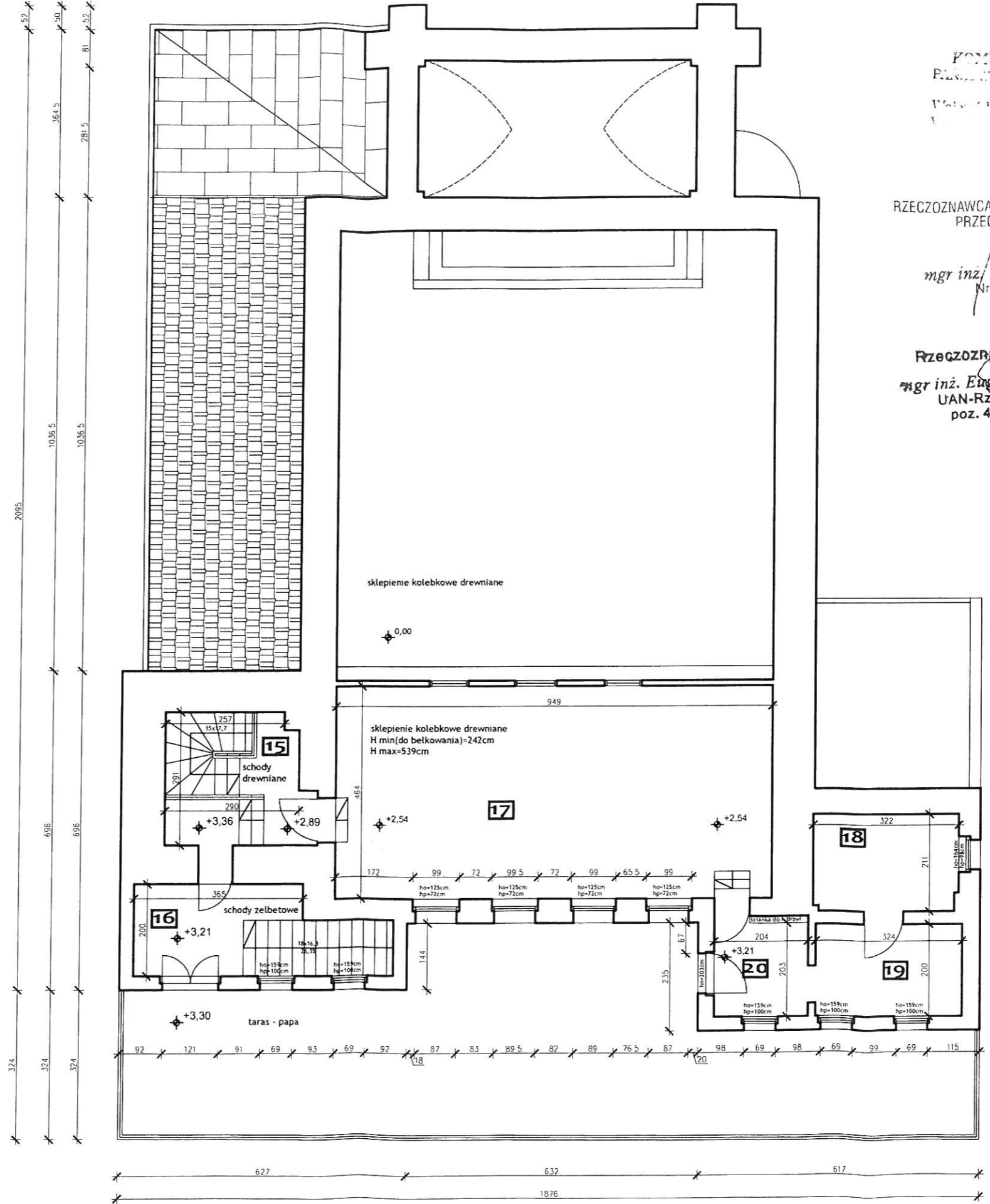
załącznik do decyzji
znak WB.6740.1340.2014
z dnia 09.11.2014 r.

Poświadcza się, że niniejszy dokument został opracowany w wyniku prac geodezyjnych i kartograficznych, których rezultaty zawiera oświadczenie techniczne wpisane do ewidencji materiałów państwowego zasobu geodezyjnego i kartograficznego	
Organ prowadzący państwowy zasób geodezyjny i kartograficzny	STAROSTA BYDGOSKI
Identyfikator ewidencji i nr materiału zasobu - operatu technicznego	P.0403.2014 4701
Data wpisania operatu technicznego do ewidencji materiałów zasobu	29 SIE 2014
Imię, nazwisko i podpis osoby reprezentującej organ	Z.UD. STANISŁAW BYDGOSKI

STUDIO ARCHYTEKTONICZNE ECHINUS, ZBIGNIEW WŁODKOWSKI UL. MATEJKI 12A, 86-031 NIEMCZ	
PROJEKT BUDOWLANY	
NR RYS	1
DATA	15.08.2014
INWESTOR Gmina Osielsko, Szosa Gdańska 55a, 86-032 Osielsko	
Tytuł projektu: PRZEbudowa wejścia głównego do budynku Urzędu Gminy w Osielsku w celu umożliwienia dostępu interesantom niepełnosprawnym SZOSAG DAŃSKA 55a, 86-032 OSIELSKO - DZ NR 25/3, 25/8, 24/58, 26/3	
Tytuł zagospodarowania terenu: -ROZME SZCZENIE ELEMENTÓW MAŁEJ ARCHITEKTURY	
Projektant: mgr inż. arch. Sławomir Szumowski ul. Pocztyńska 1/65-300 Bydgoszcz tel. 052 379 6230 / 052 379 6231	
Opis projektu: Projekt zagospodarowania terenu w celu umożliwienia dostępu interesantom niepełnosprawnym do budynku Urzędu Gminy w Osielsku. Projekt zawiera w szczególności architektoniczne i techniczne warunki robót w zakresie budowy i montażu elementów małej architektury w postaci: 1. tablicy informacyjnej, 2. kosza na śmieci, 3. stojaka rowerowego, 4. zadaszenia rowerowego, 5. stojaka rowerowego, 6. donicy.	
Skala: 1:500	

zestawienie pomieszczeń

15	16,72m ²	- KLATKA SCHODOWA -
16	9,75m ²	- KLATKA SCHODOWA - H=2,76m
17	44,03m ²	- SALA RYSUNKU - H=2,42 do 5,39m
18	6,24m ²	- MAGAZYN - H=2,71m
19	6,48m ²	- MAGAZYN - H=2,86m
20	4,14m ²	- MAGAZYN - H=2,87m
- 87,286 m² - razem		



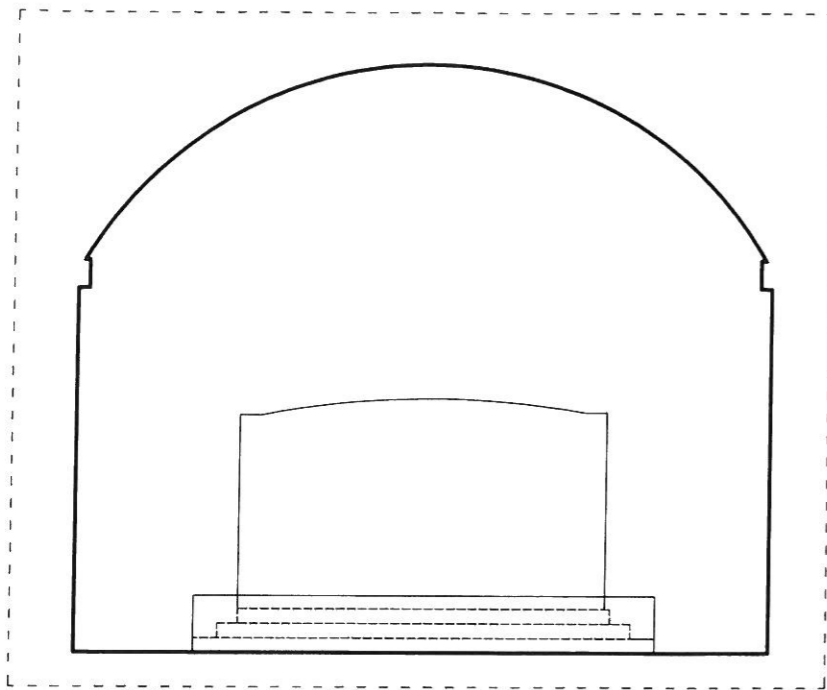
KOMENDA POLICJI WÓWZKA
 POLICJA
 WOLSKA 12
 20-001 WÓWZKA

RZECZOZNAWCA DO SPRAW ZABEZPIECZEŃ
 PRZECIWPOŻAROWYCH

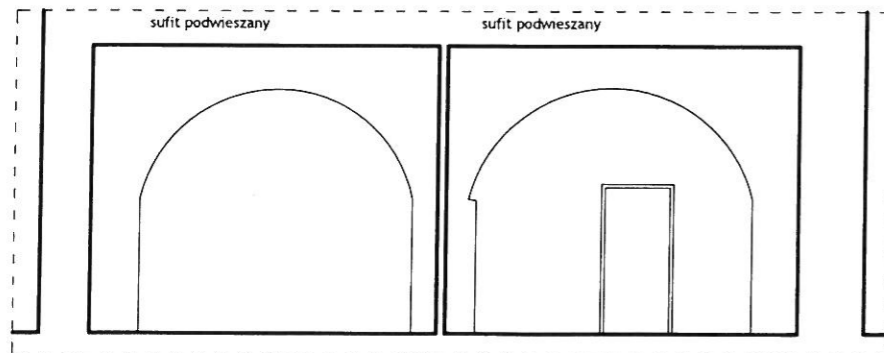
mgr inż. *Wojciech Gmurczyk*
 Nr upr. (344/87)

Rzecznawca Budowlany
 mgr inż. *Eugeniusz Legeżyński*
 UAN-Rz/638671/189/Bg
 poz. 49/01/R CRRB

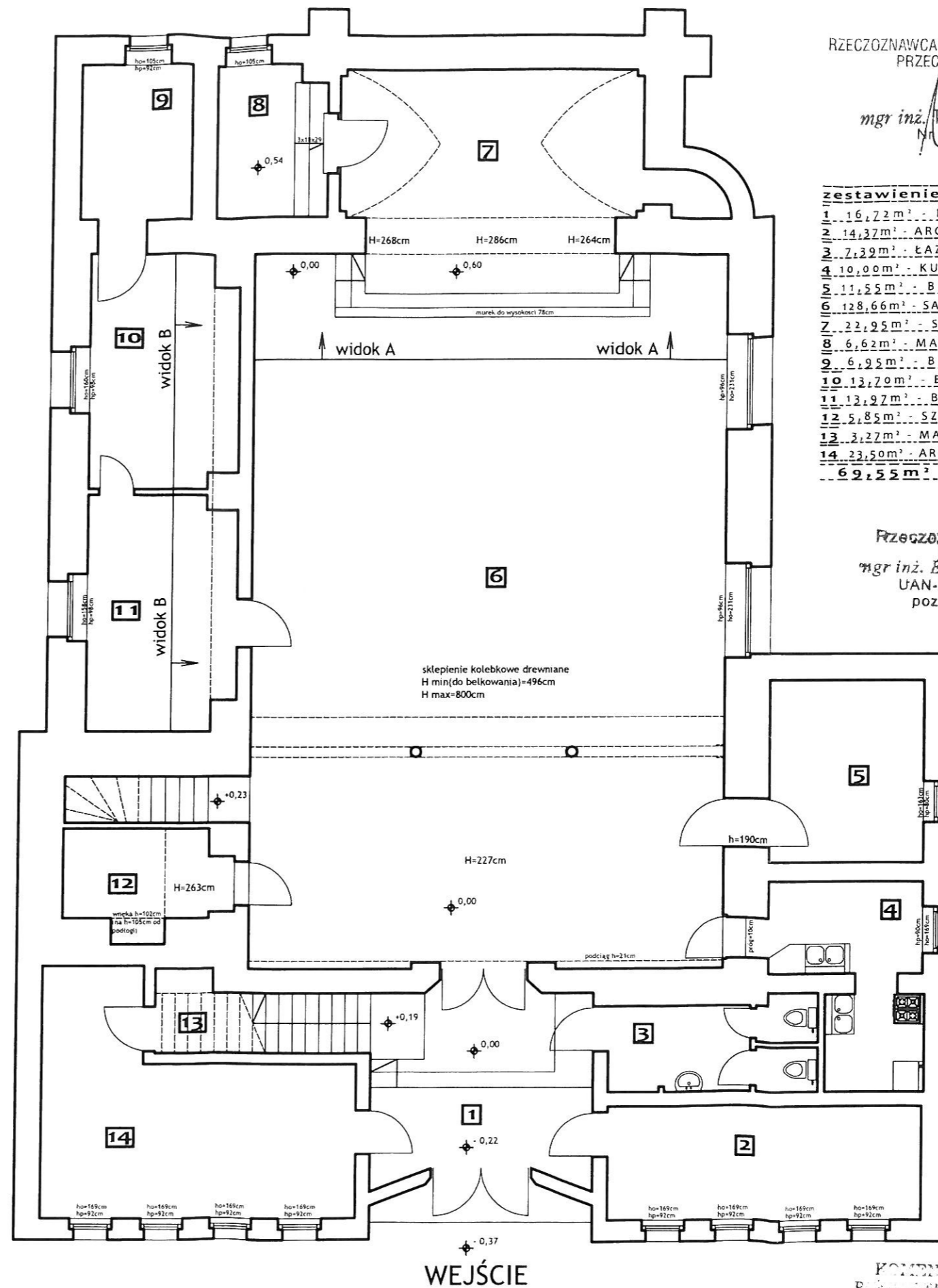
Typu rysunku:	RZUT PIĘTRA - INWENTARYZACJA	Projektant:	mgr inż. arch. Karolina Adamczyk-Skapińska Nr upr. APONK IA 57/2009 do projektowania bez ograniczeń w specjalności architektonicznej	Skala:	1 : 100
Obiekt:	Gminny Ośrodek Kultury w Osielisku ul. Szosa Gdańska 57, 86-031 Osielisko	dz. nr	25/8	Data:	25.05.2011
Investor:	Gminny Ośrodek Kultury w Osielisku ul. Szosa Gdańska 57, 86-031 Osielisko	Branża:	ARCHITEKTURA	Rys.	2



widok A



widok B



RZECZOZNAWCA DO SPRAW ZABEZPIECZENIA PRZECIWPÓŻAROWYCH
 mgr inż. *Wojciech Gmurczyk*
 Nr upr. (349/97)

Zestawienie pomieszczeń

1	16,22 m ²	- HALL	- H=3,16 m
2	14,37 m ²	- ARCHIWUM	- H=3,02 m
3	7,39 m ²	- ŁAZIENKA	- H=2,05 m
4	10,00 m ²	- KUCHNIA	- H=3,06 m
5	11,55 m ²	- BIURO	- H=2,54 m
6	128,66 m ²	- SALA	- H=4,96 do 8 m
7	22,95 m ²	- SCENA	- H=5,25 m
8	6,62 m ²	- MAGAZYN	- H=2,97 m
9	6,95 m ²	- BIURO	- H=2,99 m
10	13,70 m ²	- BIURO	- H=3,92 m
11	13,97 m ²	- BIURO	- H=3,94 m
12	5,85 m ²	- SZATNIA	- H=2,63 m
13	3,27 m ²	- MAGAZYN	- H=2,75 m
14	23,50 m ²	- ARCHIWUM	- H=3,06 m
69,55 m²		razem	

Rzeczoznawca Budowlany
 mgr inż. *Eugeniusz Legeżyński*
 UAN-Rz/8386/11/89/Bg
 poz. 49/01/R CRRB

Skala:	1 : 100
Data:	25.05.2011
Projektant:	mgr inż. arch. Karolina Adamczyk-Skałpińska Nr upr. KPOKK IA 57/2009 do projektowania bez ograniczeń w specjalności architektonicznej
Objekt:	Gminny Ośrodek Kultury w Osiejsku ul. Szosa Gdańska 57, 86-031 Osiejsko
Inwestor:	Gminny Ośrodek Kultury w Osiejsku ul. Szosa Gdańska 57, 86-031 Osiejsko
tytuł rysunku:	RZUT PRZYZIEMIA - INWENTARYZACJA
dz. nr	25/8
Branta:	ARCHITEKTURA
Rys	1

KOMENDA POWIATOWA
 PRACOWNIA
 WYBÓR
 WYBÓR
 WYBÓR

RZECZOZNAWCA DO SPRAW ZABEZPIECZEŃ PRZECIWOPOŻAROWYCH

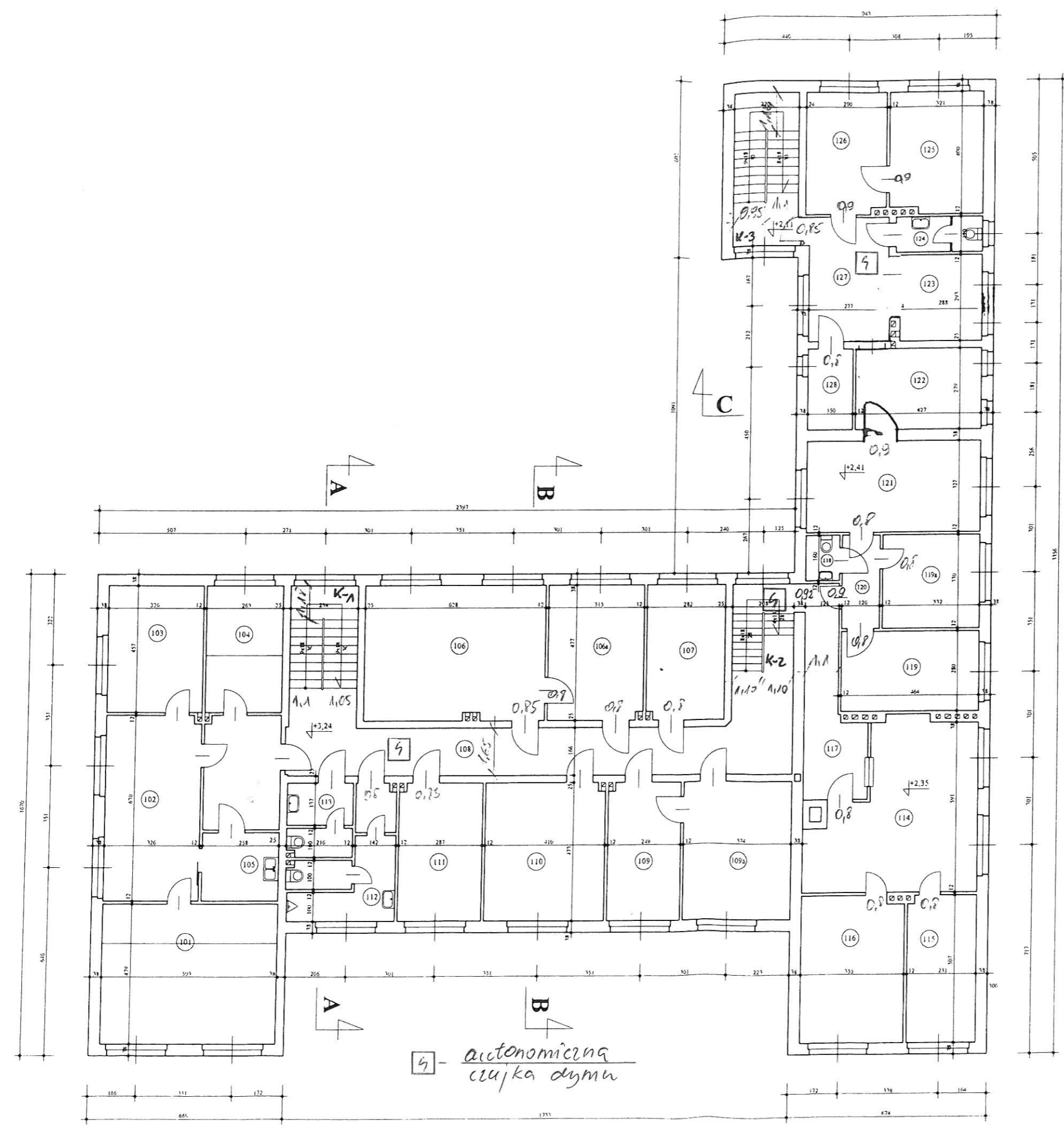
mgr inż. Wojciech Gmurczyk
Nr upr. (34497)

ZESTAWIENIE POMIESZCZEŃ:

- 101. Biuro - 28,30 m²
- 102. Sekretariat - 30,30 m²
- 103. Biuro - 14,90 m²
- 104. Biuro - 12,00 m²
- 105. Pom. Socjalne - 5,80 m²
- 106. Biuro - 28,70 m²
- 106a. Biuro - 15,00 m²
- 107. Biuro - 13,50 m²
- 108. Korytarz - 41,70 m²
- 109. Biuro - 11,80 m²
- 109a. Biuro - 17,70 m²
- 110. Biuro - 19,40 m²
- 111. Biuro - 13,50 m²
- 112. W-C - 11,10 m²
- 113. W-C - 5,40 m²
- 114. Biuro - 28,70 m²
- 115. Biuro - 11,70 m²
- 116. Biuro - 18,00 m²
- 117. Poczekalnia - 9,60 m²
- 118. W-C - 2,00 m²
- 119. Biuro - 13,00 m²
- 119a. Biuro - 10,90 m²
- 120. Korytarz - 4,10 m²
- 121. Biuro - 19,30 m²
- 122. Biuro - 11,90 m²
- 123. Biuro - 8,40 m²
- 124. W-C - 3,40 m²
- 125. Biuro - 12,80 m²
- 126. Biuro - 11,60 m²
- 127. Poczekalnia - 11,80 m²
- 128. Magazyn - 4,20 m²

Razem: - 450,50 m²

KOMENDA POWIATOWA
PLANOWY DZIAŁ OCHRONY
ul. Szosa Gdańska 55A 86-031 Osielesko



PROJEKTOWANIE I NADZORY BUDOWLANE inż. Jolanta Krus-Piechocka			
Branża	Budowlana - inwentaryzacja	Tytuł	Rzut piętra
Obiekt	Budynek Urzędu Gminy ul. Szosa Gdańska 55A 86-031 Osielesko	Inwestor	Urząd Gminy Osielesko ul. Szosa Gdańska 55A 86-031 Osielesko
Projektant	inż. Jolanta Krus-Piechocka	Nr upr.	7210/78/82
Nr zlec.	Data 23.09.2009	Skala	1 : 100
		Nr rys.	A3

RZECZOZNAWCA DO SPRAW ZABEZPIECZEŃ
PRZECIWPÓŻAROWYCH

mgr inż. Wojciech Gmireczny
Nr upr. (344/97)

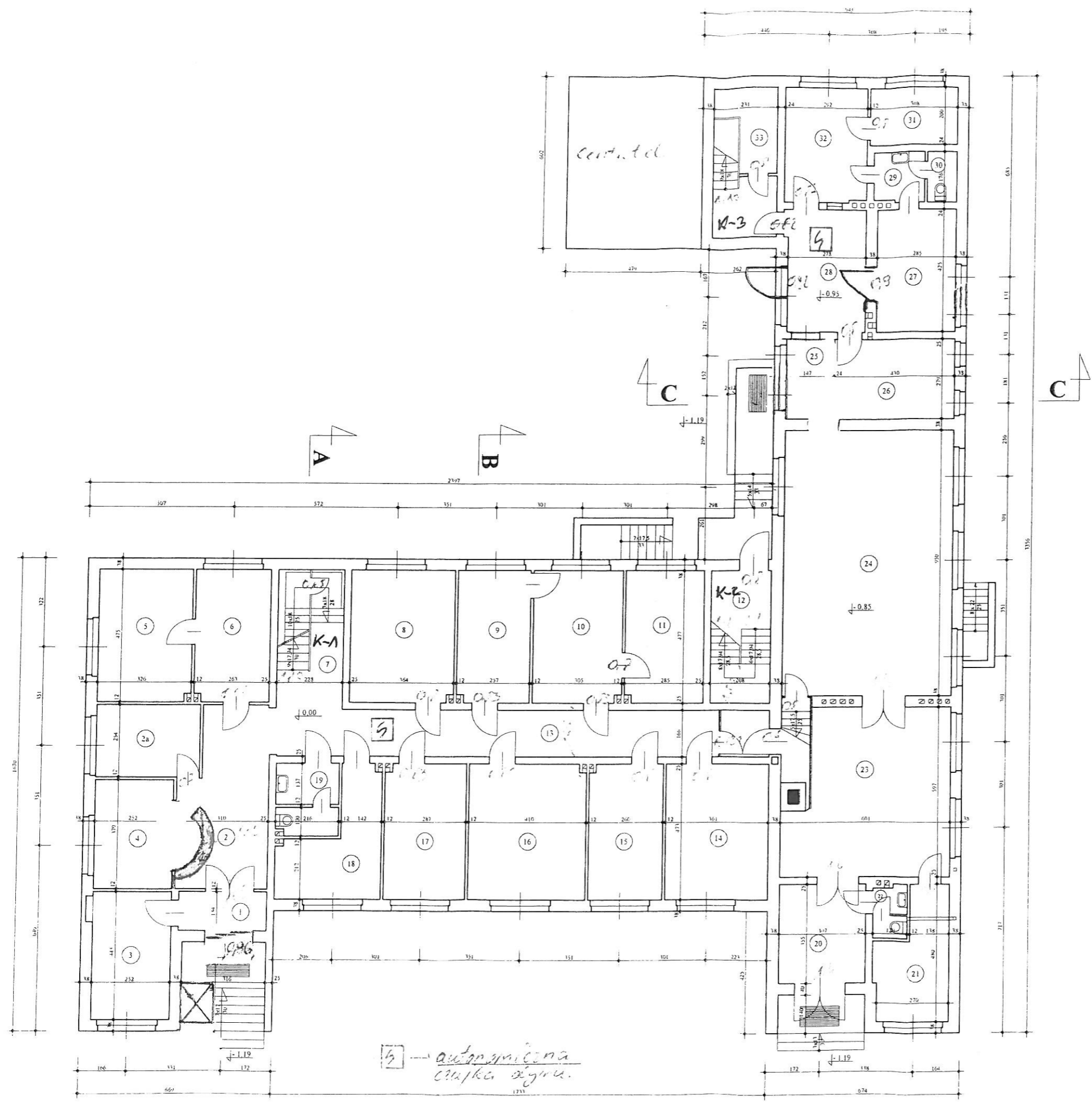
ZESTAWIENIE POMIESZCZEŃ:

1	Sień	4,2 m ²
2	Holl	19,2 m ²
2a	Biuro	8,3 m ²
3	Biuro	11,8 m ²
4	Informacja	7,0 m ²
5	Biuro	15,5 m ²
6	Biuro	12,5 m ²
7	Klatka schodowa	10,9 m ²
8	Biuro	17,3 m ²
9	Biuro	12,2 m ²
10	Biuro	14,9 m ²
11	Biuro	13,2 m ²
12	Klatka schodowa	9,9 m ²
13	Korytarz	28,8 m ²
14	Biuro	17,1 m ²
15	Biuro	17,4 m ²
16	Biuro	19,4 m ²
17	Biuro	19,5 m ²
18	Serwer	11,2 m ²
19	WC	5,1 m ²
20	Sień	10,9 m ²
21	Pokój gościnny	10,7 m ²
22	WC	1,7 m ²
23	Holl	32,3 m ²
24	Sala ślubów	57,1 m ²
25	Sień	4,1 m ²
26		12,0 m ²
27		12,1 m ²
28	Poczekalnia	11,8 m ²
29	Korytarz	5,4 m ²
30	WC	2,0 m ²
31	Biuro	6,1 m ²
32	Dyżurka	11,7 m ²
33	Pom. gospodarcze	3,6 m ²
Razem		445,9 m²

Rzecznik Budowlany
mgr inż. Eugeniusz Legeżyński
ul. Szosa Gdańska 55A 86-031 Osielsko
pocz. 49/01/R CRRB

POMIĘDZA WSIETWÓDZKA
POLSKIEJ
Wieloletni doświadczenie w branży
projektowania i nadzoru budowlanego

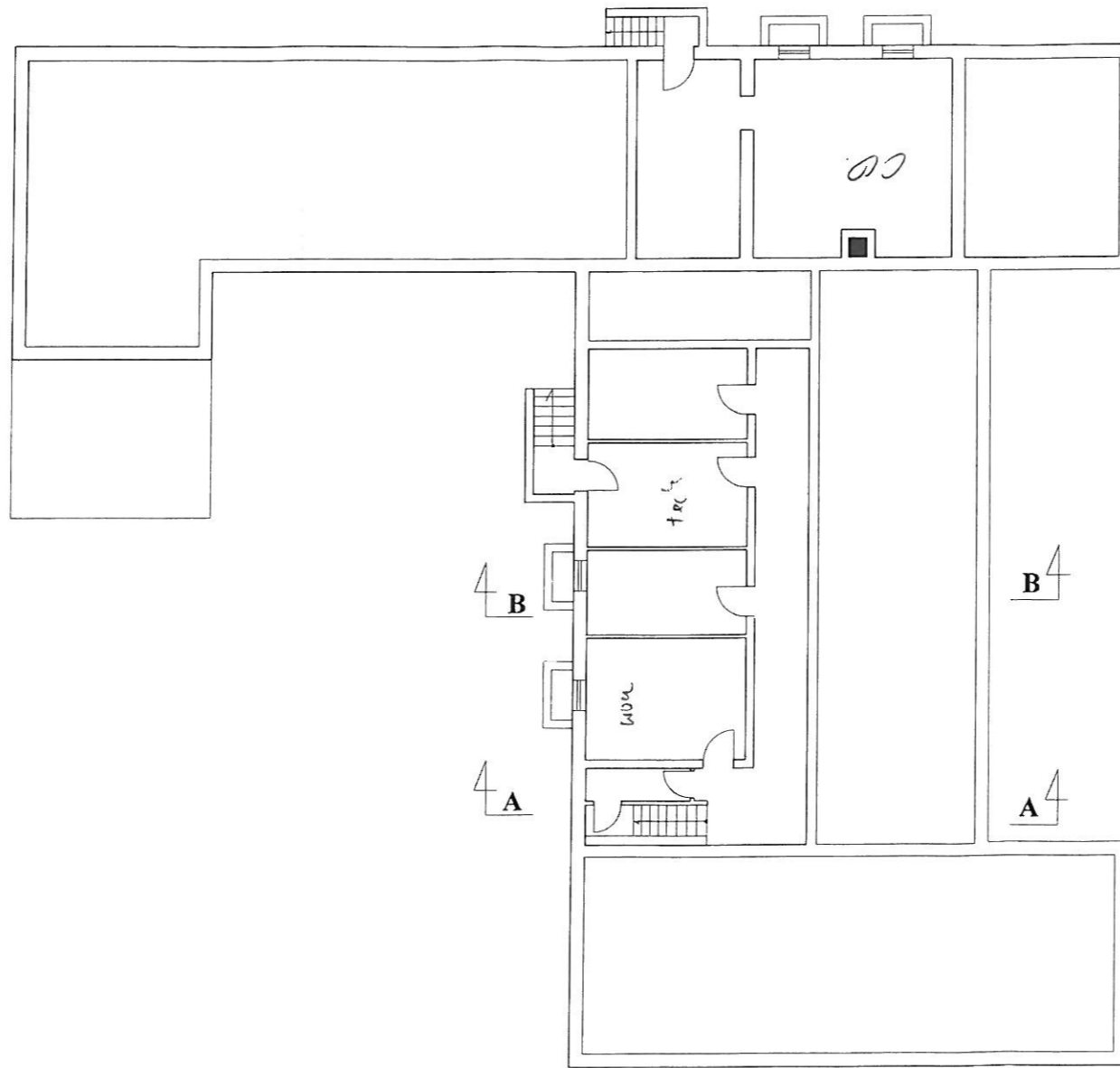
PROJEKTOWANIE I NADZORY BUDOWLANE inż. Jolanta Krus-Piechocka			
Branża	Budowlana - inwentaryzacja	Tytuł	Rzut parteru
Obiekt	Budynek Urzędu Gminy ul. Szosa Gdańska 55A 86-031 Osielsko	Inwestor	Urząd Gminy Osielsko ul. Szosa Gdańska 55A 86-031 Osielsko
Projektant	inż. Jolanta Krus-Piechocka	Nr upr.	7210/78/82
Nr zlec.		Data	23.09.2009
		Skala	1 : 100
		Nr rys.	A2



5 - autoprzemyślna
czujka dymowa

Rzeczoznawca Budowlany
mgr inż. Augustusz Legeżyński
UAN-RZ/8386/11/89/B9
poz. 49/01/R CRRB

KOMENDA WOJEWÓDZKA
PRAZYSKA
WYDZIAŁ
Wojewódzki Inspektorat
Wojewódzki Inspektorat



PROJEKTOWANIE I NADZORY BUDOWLANE inż. Jolanta Krupa-Przebecka	
Branża	Budowlana
Obiekt	Budynek Urzędu Gminy ul. Sosna Główna 55A 86-011 Osielisko
Projektant	inż. Jolanta Krupa-Przebecka
Nr zlec	23/06/2006
Tytuł	Kent planie
Investor	Urząd Gminy Osielisko ul. Sosna Główna 55A 86-011 Osielisko
Nr upr.	7210/7062
Data	23.06.2006
Skala	1 : 100
Nr rys.	A1

RZECZOZNAWCA DO SPRAW ZABEZPIECZEN
PRZECIWPOŻAROWYCH

mgr inż. Wojciech Gmiałczyk
Nr upr. (341/97)